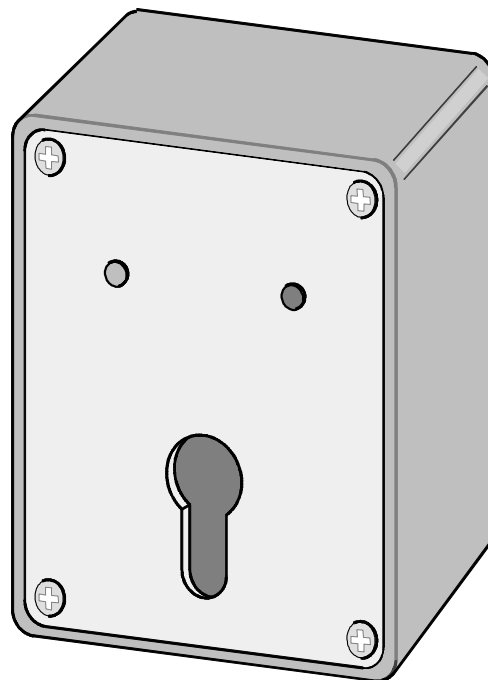


Schlüsselschalter Typ 43110-M

für die interne Scharfschaltung

Montageanleitung

610 - 27.9932.0770 A2
(April 96)



Inhaltsverzeichnis:

- 1. Allgemeines**
- 2. Montage**
- 3. Technische Daten**
- 4. Anschaltezeichnungen**

1. Allgemeines

Der Schlüsselschalter Typ 43110-M ist geeignet für die Aufputzmontage. Er wird vorwiegend für die interne Scharf-/Unscharfschaltung von Einbruchmeldeanlagen eingesetzt. Die 2 eingebauten Drucktaster können wahlweise für Rast- oder für Tastfunktion verwendet werden. Als Schalteinsatz eignet sich jeder handelsübliche DIN-Halbzylinder (nicht im Lieferumfang), der eine Mindestlänge von 25 mm (ab Befestigungsschraube) aufweist - siehe Abb. 1.

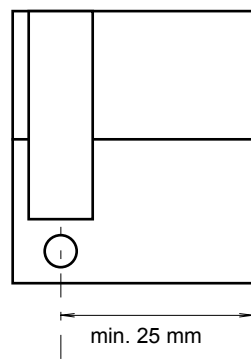


Abb. 1

2. Montage

Die 4 Schrauben der Frontplatte lösen und Schaltereinsatz aus dem Gehäuse nehmen. Das Gehäuse ist für eine uP-Kabelzuführung vorgesehen. Bei aP-Kabelzuführung ist ein entsprechendes Loch in das Gehäuse zu bohren.

Das Gehäuse wird mit 4 Schrauben M 4,5 x 35 und Dübeln \varnothing 6 mm befestigt, wobei das Anschlußkabel durch den Gehäuseboden gezogen wird.

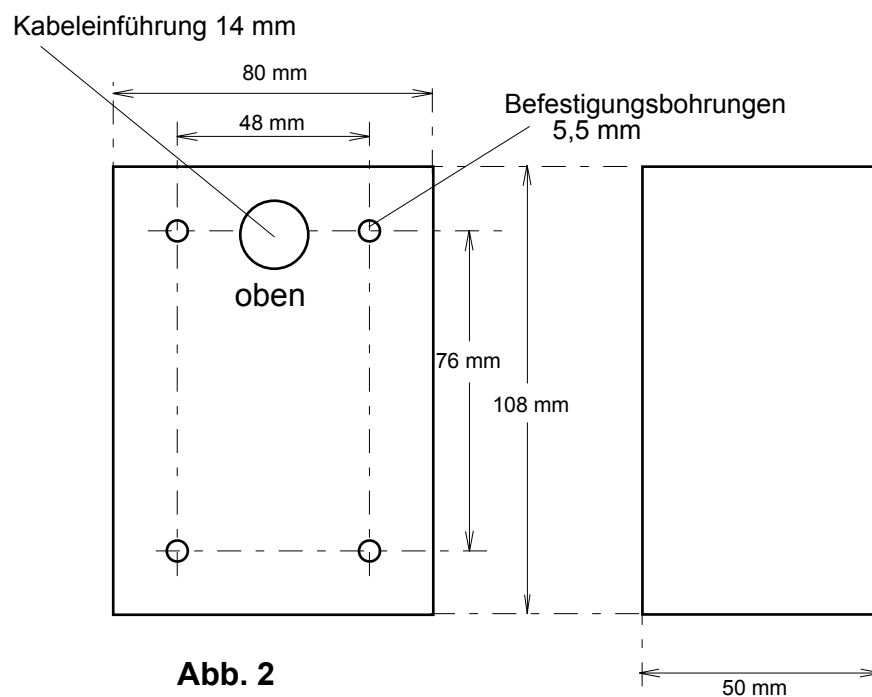


Abb. 2

Elektrischen Anschluß gemäß Anschaltezeichnungen vornehmen. Die Anschlußbelegung ist in Abb.3 dargestellt.

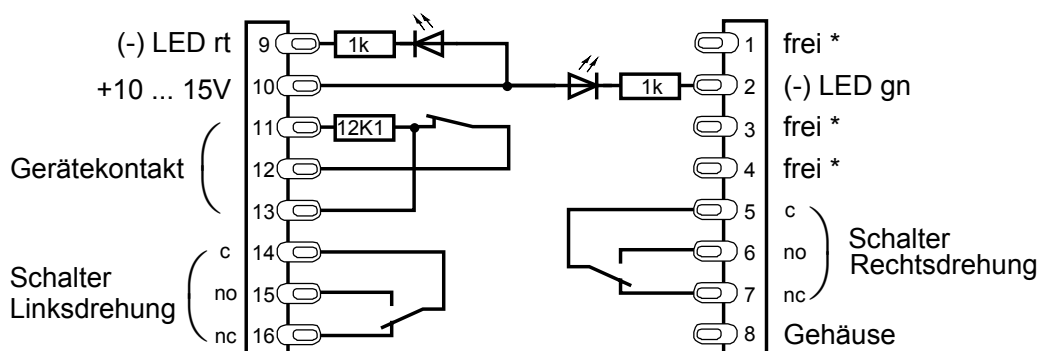


Abb. 3: Anschlußplan

Die Schalter sind werksseitig als Dauerkontakt (Raster) ausgeführt. Sie können folgendermaßen zu Tastern umgebaut werden:
Spiralfeder etwas zurückschieben und Drahtbügel entfernen.

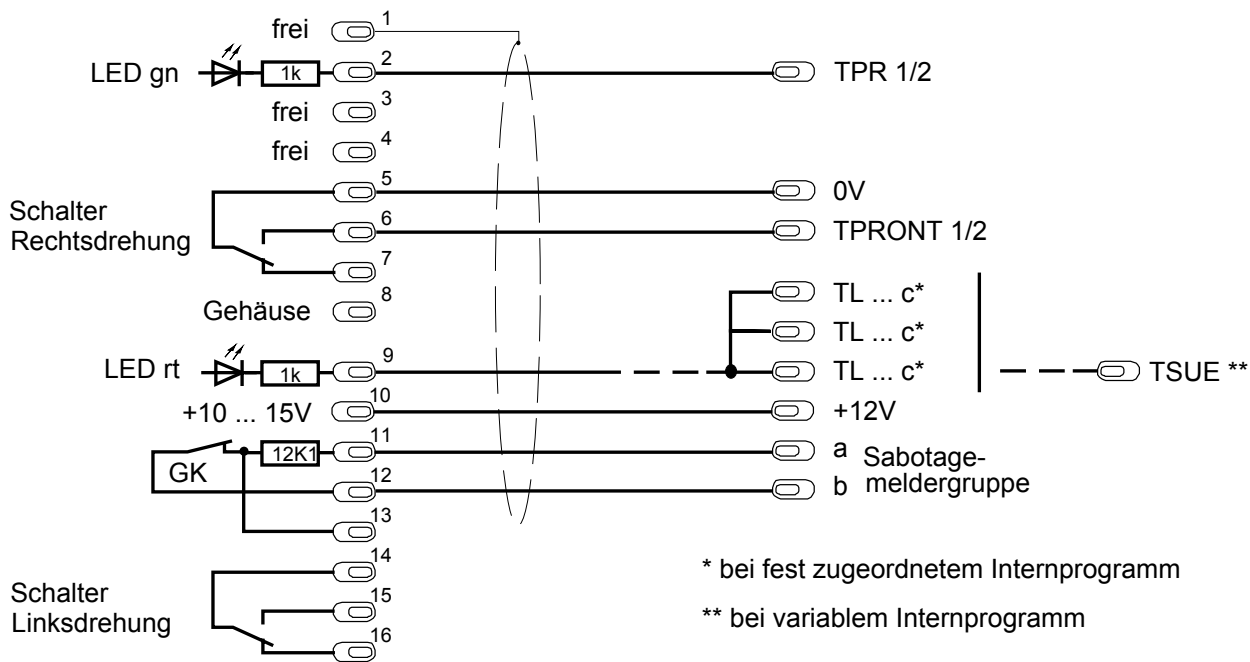
Halbzylinder in die Ausbrüche von Frontplatte und Leiterplatte einschieben (dabei Schließ-nase durch Schlüsseldrehung in die entsprechende Stellung drehen) und mit der Schraube M5 befestigen.

Frontplatte mit Schalteinsatz aufsetzen und verschrauben.

3. Technische Daten

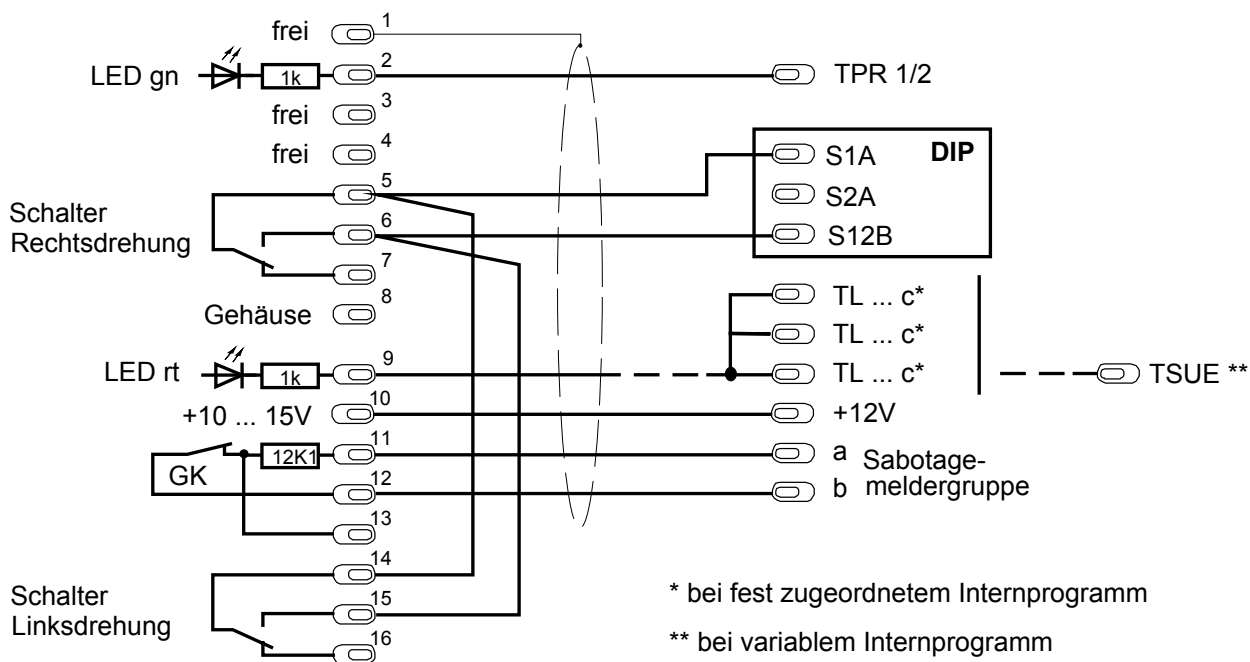
Anzeigen:	2 x LED, (-) Ansteuerung
Zylinder:	Vorbereitet zum Einbau eines Norm-Profilhalbzylinders mit 45° bis 90° links- oder rechtsstehender Schließnase oder mit veränderbarer Stellung der Schließnase
Betriebsnennspannung:	12 V DC
Betriebsspannungsbereich:	10,2 V DC bis 15 V DC
Betriebstemperaturbereich:	0°C bis +55°C
Schutzart:	IP 40
Feuchtklasse:	Klasse F (nach DIN 40 040)
Abmessungen:	B 80, H 108, T 50 (mm)
Zul. Belastung der Rast- (Tast-) schalter:	max. 30 V - / 0,5 A - max. 15 W
Zul. Belastung des Deckelkontaktes:	max. 30 V - / 0,1 A -
Gewicht:	780 g
Gehäusematerial:	Aluminium

4. Anschaltezeichnungen



Schalter auf "Rasten" einstellen
(werkseitige Einstellung)

Abb.4: Anschaltung an AZ1010/NZ1006/NZ1008
- ohne DIP -
Schalten durch Tasten nach rechts



Schalter auf "Tasten" einstellen
(Bügel entfernen)

Abb.5: Anschaltung an AZ1010/NZ1006/NZ1008
- mit DIP -
Schalten durch Tasten nach links oder rechts