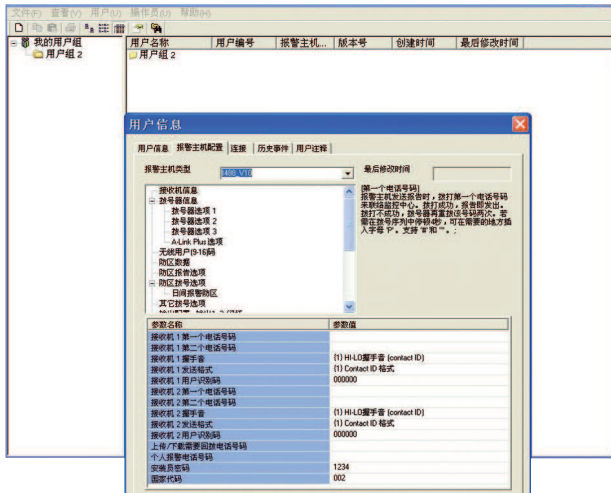


# ITS-ALINK-PLUS



- ▶ 查看和更新兼容的报警主机数据
- ▶ 在 A-Link Plus 计算机与报警主机之间发送和接收编程数据
- ▶ 对报警主机和输出进行远程布/撤防及控制
- ▶ 查看报警主机事件历史记录
- ▶ 多语种用户界面

ITS-ALINK-PLUS软件是适用于兼容报警主机的远程编程软件。使用界面直观易用，实现PC和报警主机之间的灵活连接。使用该软件，用户可通过调制解调器对这些报警主机远程编程，或在使用直连电缆的情况下从PC上直接编程。使用此软件可管理客户信息，对客户控制主机进行编程，以及远程连接至控制主机和控制控制主机。用户可以在控制主机与 PC 之间轻松上载和下载编程信息，获取当前系统状态的可视显示，布防或撤防系统，使用不同的可编程输出，以及获取控制主机数据报告和记录日志。传输工具将数据从较旧版本的 A-LINK 软件传输至 ITS-ALINK-PLUS 软件。

## 功能

### 远程操作

在PC与报警主机之间建立有效连接后，具有相应安全级别的操作员可以执行下列操作：

- 对系统进行布防或撤防
- 打开或关闭警号
- 打开或关闭各种可编程输出。

### 报告功能

可以显示控制主机中的最后 40 个事件，并打印这些事件的硬拷贝记录。

### 三个可编程安全级别

通过将所需安全级别指定给每个功能以及将安全级别指定给每个操作人员，系统管理员（管理员级别）可以针对每个操作人员启用或禁用某些 ITS-ALINK-PLUS 软件功能。操作人员只能执行与其有效安全级别相对应的功能。

可用的安全级别包括：

- **管理员级别：**允许完全访问所有系统配置
- **操作人员级别：**允许完全访问除打印设置和用户设置之外的所有系统配置
- **注册员级别：**只允许输入客户信息

## 安装/配置说明

### 兼容性信息

ITS-ALINK-PLUS 软件支持以下报警主机：

- ICP-CMS6-CHI 1.0 版（及更高版本）
- ICP-CMS8-CHI 1.0 版（及更高版本）
- ICP-CMS40-CHI 1.0 版
- ICP-AMAX-P-EN
- ICP-AMAX-PCB-EN
- ICP-AMAX-P
- ICP-CC404 1.x 版
- ICP-CC408 1.x 版
- ICP-CC488 1.x 版
- Solution 16 (CC880 和 SC8016) 2.x 及更高版本
- Solution 16 (CC880) (Solution 16 1.4 版)
- Solution 844 (CC404 1.x 版和 CC404 2.x 版)
- Solution 862 (CC406 1.x 版)
- Solution 880 (CC408 1.x 版和 CC408 2.x 版)
- Solution Ultima 844 (CC484 1.x 版)
- Solution Ultima 862 (CC486 1.x 版)
- Solution Ultima 880 (CC488 1.x 版和 CC488 2.x 版)
- Solution 2000
- Solution 3000
- 5500系列
- 8500系列

## 随附部件

数量	组件
3	用户指南

**技术指标****系统要求**

操作系统	Windows 10 (32 bit); Windows 10 (64 bit)
处理器类型	Intel Pentium III
处理器速度	1.5 GHz或更快
可用空间(MB)	512 MB
内存(RAM) (MB)	256 MB

**订购信息**

**ITS-ALINK-PLUS基于Windows的A-Link Plus**  
适用于兼容报警主机的基于Windows的远程编程软件  
订单号 **ITS-ALINK-PLUS | F.01U.164.995**

**供应商:**

**中国:**  
博世 (上海) 安保系统有限公司  
上海市长宁区虹桥临空经济园区  
福泉北路333号203幢8楼  
邮编: 200335  
电话: +86 21 2218 1111  
传真: +86 21 2218 2099  
[www.boschsecurity.com.cn](http://www.boschsecurity.com.cn)  
服务邮箱: [security@cn.bosch.com](mailto:security@cn.bosch.com)