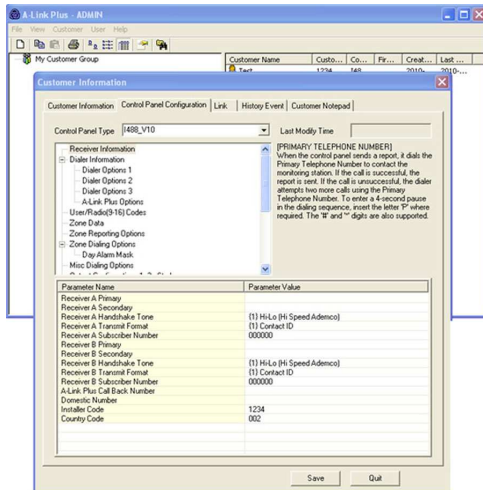


ITS-ALINK-PLUS



ITS-ALINK-PLUS es el software de programación remota para paneles de control compatibles. Ofrece una interfaz flexible y fácil de usar entre un PC y los paneles de control. El software permite programar los paneles de control de forma remota a través de un módem o directamente desde el PC mediante el cable de conexión directa.

Use este software para gestionar la información de los usuarios y para conectarse, programar y manejar de forma remota los paneles de control.

Es fácil transferir la información de programación entre el panel de control y el PC, obtener una representación visual del estado actual del sistema, armar o desarmar el sistema, manejar varias salidas programables y obtener informes sobre datos del panel de control y registros diarios. La herramienta de transferencia exporta datos desde las versiones antiguas del software A-LINK al nuevo software ITS-ALINK-PLUS.

Funciones

Funcionamiento remoto

Una vez que se establece una conexión válida entre el PC y el panel de control, los operadores con el debido nivel de seguridad pueden:

- armar o desarmar el sistema
- encender o apagar las sirenas
- activar o desactivar varias salidas programables

Función de informes

Es posible mostrar los 40 últimos eventos del panel de control e imprimirlos para conservar una copia en papel.

- ▶ Visualización y actualización de los datos del panel de control compatible
- ▶ Envío y recepción de datos de programación entre un ordenador con A-LINK Plus y el panel de control
- ▶ Armado y desarmado remotos del panel de control y controles de salida
- ▶ Visualización del histórico de eventos del panel de control
- ▶ Interfaz de usuario multilingüe

Tres niveles de seguridad programables

El administrador del sistema (Nivel de administrador) puede activar o desactivar ciertas funciones del software ITS-ALINK-PLUS para cada operador mediante la asignación de un nivel de seguridad para cada función y cada operador. Los operadores sólo podrán realizar las funciones que estén disponibles para su nivel de seguridad. Los niveles de seguridad disponibles son:

- **Nivel de administrador:** otorga acceso total a la configuración del sistema
- **Nivel de operador:** otorga acceso total a la configuración del sistema, exceptuando los ajustes de usuario e impresión
- **Nivel de registro:** únicamente permite la introducción de información de los usuarios

Notas de configuración/instalación

Información de compatibilidad

El software ITS-ALINK-PLUS es compatible con los siguientes paneles de control:

- ICP-CMS6-CHI v1.0 (y superior)
- ICP-CMS8-CHI v1.0 (y superior)
- ICP-CMS40-CHI v1.0
- ICP-AMAX-P-EN
- ICP-AMAX-PCB-EN
- ICP-AMAX-P
- ICP-CC404 v1.x
- ICP-CC408 v1.x
- ICP-CC488 v1.x
- Solution 16 (CC880 y SC8016) v2.x y posteriores
- Solution 16 (CC880)(Solution 16 v1.4)

- Solution 844 (CC404 v1.x y CC404 v2.x)
- Solution 862 (CC406 v1.x)
- Solution 880 (CC408 v1.x y CC408 v2.x)
- Solution Ultima 844 (CC484 v1.x)
- Solution Ultima 862 (CC486 v1.x)
- Solution Ultima 880 (CC488 v1.x and CC488 v2.x)
- Solution 2000
- Solution 3000
- Serie 5500
- Serie 8500

Piezas incluidas

Cantidad	Componente
3	Guía del usuario

Especificaciones técnicas

Requisitos del sistema

Sistema operativo	Windows 10 (32 bit); Windows 10 (64 bit)
Tipo de procesador	Intel Pentium III
Velocidad del procesador	1,5 GHz o más rápido
Espacio libre (MB)	512 MB
Memoria (RAM) (MB)	256 MB

Información para pedidos

ITS-ALINK-PLUS BASE WINDOWS A-Link Plus

Software de programación remota basado en Windows para paneles de control compatibles

Número de pedido **ITS-ALINK-PLUS | F.01U.164.995**

Representado por:

Europe, Middle East, Africa:
Bosch Security Systems B.V.
P.O. Box 80002
5600 JB Eindhoven, The Netherlands
Phone: + 31 40 2577 284
www.boschsecurity.com/xc/en/contact/
www.boschsecurity.com

Germany:
Bosch Sicherheitssysteme GmbH
Robert-Bosch-Ring 5
85630 Grasbrunn
Tel.: +49 (0)89 6290 0
Fax: +49 (0)89 6290 1020
de.securitysystems@bosch.com
www.boschsecurity.com

North America:
Bosch Security Systems, LLC
130 Perinton Parkway
Fairport, New York, 14450, USA
Phone: +1 800 289 0096
Fax: +1 585 223 9180
onlinehelp@us.bosch.com
www.boschsecurity.com

Latin America and Caribbean:
Robert Bosch Ltda
Security Systems Division
Via Anhanguera, Km 98
CEP 13065-900
Campinas, Sao Paulo, Brazil
Phone: +55 19 2103 2860
Fax: +55 19 2103 2862
LatAm.boschsecurity@bosch.com
www.boschsecurity.com