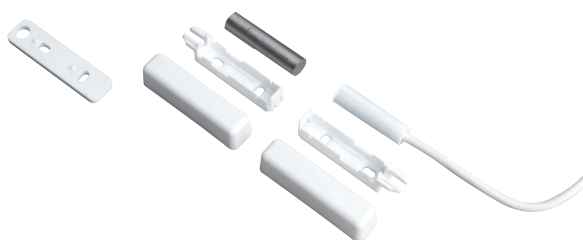


ISP-MCS2-FP110 Contatto magnetico superficie LSN

www.boschsecurity.com



BOSCH
Tecnologia per la vita



- ▶ Contatto magnetico per montaggio in superficie LSN per il monitoraggio del rilascio di porte e finestre
- ▶ Montaggio in parallelo
- ▶ L'installazione in materiali ferromagnetici è possibile utilizzando l'alloggiamento per montaggio a incasso EG1
- ▶ Per il collegamento ai sistemi di sicurezza LSN

Il contatto magnetico per montaggio in superficie LSN consente il monitoraggio del rilascio di porte e finestre.
Montaggio in parallelo.

Certificazioni ed autorizzazioni

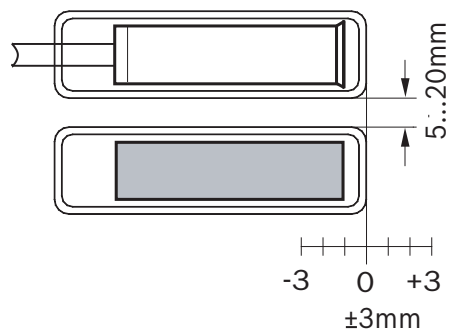
Regione	Conformità alle normative/marchi di qualità	
Germania	VdS	G111502 [ISP-MCB2-FP110]
Europa	CE	[ISP-MCB2-FP110, ISP-MCB3-FP110, ISP-MCS2-FP110, ISP-MCS3-FP110]

Note di installazione/configurazione

Informazioni di installazione

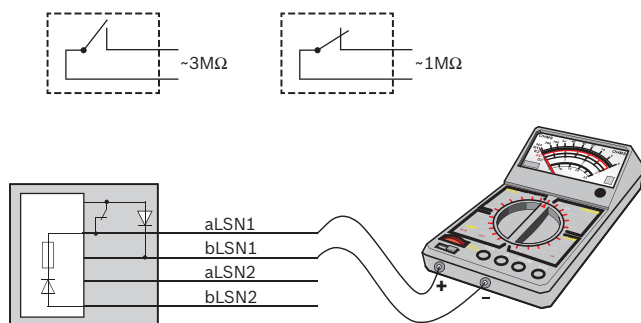
- Il magnete e il contatto magnetico vengono installati in parallelo sui telai o montanti di finestre o porte.
- È necessario fissare il magnete in un foro.
- L'installazione in materiali ferromagnetici (montaggio ad incasso su metallo) è possibile solo con l'alloggiamento per montaggio ad incasso EG1 opzionale.

Distanza di installazione



Verifica della funzionalità del contatto

- a) Per verificare la funzionalità del contatto LSN, utilizzare un multimetro con fondoscala ohm elevato o un dispositivo di controllo di continuità (per i percorsi dei diodi).
- Contatto aperto: circa 3 megaohm
 - Contatto chiuso: circa 1 megaohm
- I valori di resistenza sono approssimativi. Una variazione rilevante della resistenza è significativa.



Collegamento di contatti LSN

- Ogni contatto LSN è un elemento LSN fisico (127 max possibili per loop).
- Nella pianificazione della lunghezza totale della linea del loop LSN, includere la lunghezza dei cavi di connessione del contatto LSN poiché la tecnologia LSN è integrata in questi contatti.
- Posizionare gli elementi passivi per il collegamento dei cavi di connessione al cavo di installazione il più vicino possibile ai contatti LSN dal momento che nel calcolo della lunghezza del cavo LSN è incluso il cavo di connessione da 1 m e un cavo LSN da 2 m (la LSN viene inserita nei contatti e da qui fatta uscire di nuovo).
- Le scatole di collegamento (opzionali) sono classificate come materiale di installazione.

Componenti inclusi

Quantità	Componente
1	Cavo di connessione di 4 m
1	Magnete
1	Contenitore
1	Nota di installazione

Specifiche tecniche

Specifiche elettriche

Tensione di esercizio minima in VDC	15
Tensione di esercizio massima in VDC	33

Consumo massimo di corrente in mA	0.25
Contatto reed	NO
Tolleranza interruttore	$\geq 10^7$

Specifiche meccaniche

Dimensione in cm (A x L x P)	1.2 x 1.18 x 4.28
Dimensione in cm (\varnothing x P)	0.8 x 3.0
Materiale	AlNiCo 500
Materiale alloggiamento	ABS
Colore	Bianco
Cavo di connessione	LiY(St)Y 4 x 0,22 mm ² con schermatura, esterno \varnothing 3,2 mm, lunghezza 4 m

Specifiche ambientali

Temperatura di esercizio minima in °C	-25
Temperatura di esercizio massima in °C	70
Grado di protezione	IP 68
Classe ambientale	III

Informazioni per l'ordinazione

ISP-MCS2-FP110 Contatto magnetico superficie LSN

Per il monitoraggio dell'apertura di porte e finestre con montaggio in parallelo
 Numero ordine **ISP-MCS2-FP110**

Rappresentato da:

Europe, Middle East, Africa:
 Bosch Security Systems B.V.
 P.O. Box 80002
 5600 JB Eindhoven, The Netherlands
 Phone: + 31 40 2577 284
 emea.securitysystems@bosch.com
 emea.boschsecurity.com

Germany:
 Bosch Sicherheitssysteme GmbH
 Robert-Bosch-Ring 5
 85630 Grasbrunn
 Germany
 www.boschsecurity.com