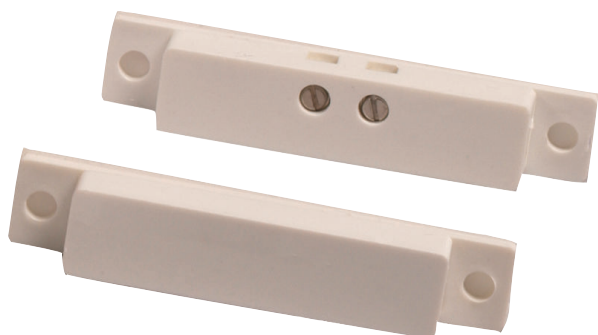




ISN-C60 Smalle Aansluitklemcontacten



- ▶ **Gesloten lus**
- ▶ **Installeer met schroeven of superhechtende plakstrip**
- ▶ **Montagegaten gemaakt voor nauwe passing**
- ▶ **Uitvoering met smal aansluitklemcontact**
- ▶ **Inclusief gedeactiveerde reedschakelaar van rhodium**
- ▶ **Bevat schroeven, superhechtende plakstrip, montagegaten en bandbedekking**

De contacten zijn verkrijgbaar in bruin of wit. Beide modellen hebben een slanke behuizing met montagegaten voor nauwpassende toepassingen. Dankzij het aansluitklemcontact zijn draden van 15,24 cm of 25,4 cm niet meer nodig.

Certificaten en goedkeuringen

UL en CE

Regio	Certificering
Europa	CE 73/23/EEC and 93/68/EEC, EN50131: 1997, EN50131-6: 1997, EN60950: 2000, EN60335-1: 1994 +A1: 1996 Annex B

Installatie/configuratie

Informatie over compatibiliteit

Alle contactmodellen zijn compatibel met inbraakcentralemodellen die contactingangen accepteren.

Meegeleverde onderdelen

Aantal per pakket	Component
10	Sets (contacten, schroeven, superhechtende plakstrip, montagegaten en bandbedekkingen)
10	Magneten

Technische specificaties

Specificaties voor alle modellen

Schakelafstand:	19 mm
Afmetingen contact:	6,35 mm x 9,5 mm x 50,8 mm
Type schakelconfiguratie:	SPST-schakeling
Maximale contactweerstand:	150 $\mu\Omega$ (micro-ohm)
Minimale doorslagspanning:	250 VDC
Isolatieweerstand:	10 ¹⁰ Ω
Elektrostatische kap:	0,3 pF
Contactcapaciteit:	10 VAC
Maximale geleidingsstroom:	1,0 A
Maximumspanning:	100 V
Bedrijfstemperatuur:	7,2 °C tot -95,56 °C

Pakketinformatie

LET OP! Elk pakket bevat tien sets met contacten, schroeven, superhechtende plakstrip, montagegaten, bandbedekkingen en tien magneten.

Bestelinformatie

Bruin smal klemcontact **ISN-C60-B**
Bruin opbouwcontact. **Het pakket bevat tien sets met contacten, schroeven, superhechtende plakstrip, montagegaten, bandbedekkingen en tien magneten.**

Wit smal klemcontact **ISN-C60-W**
Wit opbouwcontact. **Het pakket bevat tien sets met contacten, schroeven, superhechtende plakstrip, montagegaten, bandbedekkingen en tien magneten.**

The Netherlands:

Bosch Security Systems B.V.
Postbus 80002
5600 JB Eindhoven
Phone: +31 40 2577 200
Fax: +31 40 2577 202
nl.securitysystems@bosch.com
www.boschsecurity.nl

Belgium:

Bosch Security Systems NV/SA
Torkonjestraat 21F
8510 Kortrijk-Marke
Phone: +32 56 20 02 40
Fax: +32 56 20 26 75
be.securitysystems@bosch.com
www.boschsecurity.be

Represented by