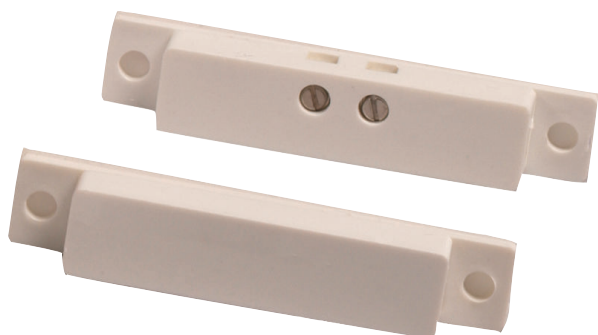




ISN-C60 contatti con connessione sottile a morsetto



- ▶ **Circuito chiuso**
- ▶ **Installazione a vite o con superadesivo**
- ▶ **Kit rimovibile con fori di montaggio per spazi ridotti**
- ▶ **Non richiede saldatura né impiombatura**
- ▶ **Interruttore reed disattivato al rodio incluso**
- ▶ **Viti, superadesivo, fori di montaggio e copertura a nastro in dotazione**

I contatti sono disponibili in marrone o bianco. Entrambi i modelli presentano un design miniaturizzato con fori di montaggio per applicazioni in spazi ridotti. La connessione a morsetto elimina la necessità di cavi da 15,24 cm o 25,4 cm (6" o 10").

Certificazioni e omologazioni

UL e CE

Regione	Certificazione
Europa	CE 73/23/EEC and 93/68/EEC, EN50131: 1997, EN50131-6: 1997, EN60950: 2000, EN60335-1: 1994 +A1: 1996 Annex B

Pianificazione

Informazioni sulla compatibilità

Tutti i tipi di contatto sono compatibili con i modelli delle centrali di controllo che accettano ingressi di contatto.

Pezzi inclusi

Quantità per confezione	Componente
10	Componenti (contatti, viti, super adesivo, fori di montaggio e coperture a nastro)
10	Magneti

Specifiche tecniche

Specifiche per tutti i modelli

Distanza:	19 mm (0,75")
Dimensioni dei contatti:	6,35 mm x 9,5 mm x 50,8 mm (0,25 x 0,375 x 2")
Tipo di configurazione dell'interruttore:	SPST (Single pole single throw)
Resistenza di contatto massima:	150 $\mu\Omega$ (micro-ohm)
Tensione di scarica minima:	250 VDC
Resistenza d'isolamento:	10 ¹⁰ Ω
Capacità elettrostatica:	0,3 PF
Capacità dei contatti:	10 VAC
Corrente conduttiva massima:	1 A
Tensione massima:	100 V
Intervallo temperatura di esercizio:	Da 7,2°C a 95,56°C

Informazioni sulla confezione

ATTENZIONE! Ogni confezione contiene dieci componenti con contatti, viti, superadesivo, fori di montaggio, coperture a nastro e dieci magneti.

Informazioni per l'ordinazione

Contatto marrone con connessione sottile a morsetto **ISN-C60-B**

Contatto marrone per montaggio superficiale.

La confezione contiene dieci componenti con contatti, viti, super adesivo, fori di montaggio, coperture a nastro e dieci magneti.

Contatto bianco con connessione sottile a morsetto **ISN-C60-W**

Contatto bianco per montaggio superficiale.

La confezione contiene dieci componenti con contatti, viti, super adesivo, fori di montaggio, coperture a nastro e dieci magneti.