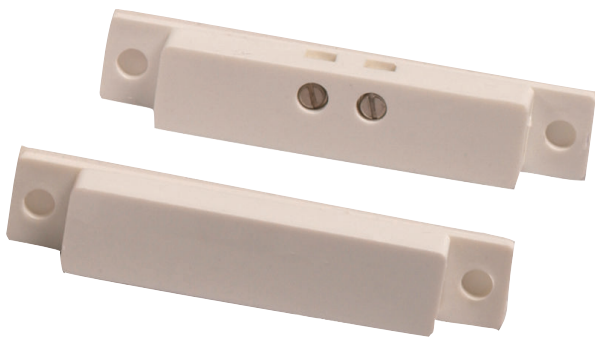




ISN-C60 Schmale Anschlussklemmenkontakte



- ▶ Geschlossener Kreis
- ▶ Montage mit Schrauben oder Superkleber
- ▶ Ausbrechbare Montagelöcher für festen Sitz
- ▶ Schmale Klemmenanschluss-Bauform
- ▶ Mit deaktiviertem Rhodium-Reedschalter
- ▶ Mit Schrauben, Superkleber, Montagelöchern und Bandabdeckung

Die Kontakte sind in den Farben braun und weiß erhältlich. Beide Modelle verfügen über eine schmale Bauform mit ausbrechbaren Montagelöchern für dicht schließende Anwendungen. Kabel wird separat an den Klemmenanschluss angebracht, kein Kabel im Lieferumfang enthalten.

Lieferumfang

Anzahl pro Packung	Komponente
10	Baugruppen (Kontakte, Schrauben, Superkleber, Montagelöcher und Bandabdeckungen)
10	Magnete

Zertifikate und Zulassungen

UL und CE

Region	Zertifizierung
Europa	CE 73/23/EEC and 93/68/EEC, EN50131: 1997, EN50131-6: 1997, EN60950: 2000, EN60335-1: 1994 +A1: 1996 Annex B

Planungshinweise

Kompatibilität

Alle Kontaktmodelle sind mit Zentralen kompatibel, die Kontaktmeldungen zulassen.

Technische Daten

Technische Daten für alle Modelle

Spaltbreite:	19 mm
Abmessungen des Kontakts:	6,35 mm x 9,5 mm x 50,8 mm
Schalterkonfiguration:	Einpoliger Ein-/Ausschalter
Maximaler Kontaktwiderstand:	150 $\mu\Omega$ (Mikroohm)
Minimale Durchschlagspannung:	250 VDC
Isolationswiderstand:	10 ¹⁰ Ω
Elektrostatische Kapazität:	0,3 pF
Kontaktkapazität:	10 VAC
Maximale Leitfähigkeit:	1,0 A
Maximale Spannung:	100 V
Betriebstemperaturbereich:	7,2 °C bis -95,56 °C

Hinweise zum Lieferumfang

Achtung! Jede Packung enthält zehn Baugruppen mit Kontakten, Schrauben, Superkleber, Montagelöchern und Bandabdeckungen sowie zehn Magnete.

Bestellinformation

App.Schl.	VEPOS	Bestellnummer
Schmaler Anschlussklemmenkontakt, Braun		
Brauner auf-Putz-Kontakt. Die Packung enthält zehn Baugruppen mit Kontakten, Schrauben, Superkleber, Montagelöchern und Bandabdeckungen sowie zehn Magnete.		
F.01U.004.898		
Schmaler Anschlussklemmenkontakt, Weiß		
Weißer auf-Putz-Kontakt. Die Packung enthält zehn Baugruppen mit Kontakten, Schrauben, Superkleber, Montagelöchern und Bandabdeckungen sowie zehn Magnete.		
4011	7227	F.01U.004.897

Germany:
Bosch Sicherheitssysteme GmbH
Werner-von-Siemens-Ring 10
85630 Grasbrunn
Tel.: +49 (0)89 6290 0
Fax: +49 (0)89 6290 1020
de.securitysystems@bosch.com
www.bosch-sicherheitsprodukte.de

Weitere Produktinformationen:
Bosch Sicherheitssysteme STDE
Werner-Heisenberg-Strasse 16
34123 Kassel
Tel.: /Fax: +49 (0)561 89 08
CCTV: -200/-299; Comm. -300/-399
Einbruch/Brand/Access: -500/-199
de.securitysystems@bosch.com
www.bosch-sicherheitsprodukte.de

Haus-ServiceRuf
Bosch Sicherheitssysteme GmbH
Ingersheimer Straße 16
70499 Stuttgart
Weitere Informationen erhalten Sie unter:
Telefon 0711 3653 1000
Telefax 0711 811-5125 294
Haus-Service.Ruf@de.bosch.com
www.bosch-sicherheitsprodukte.de

Represented by