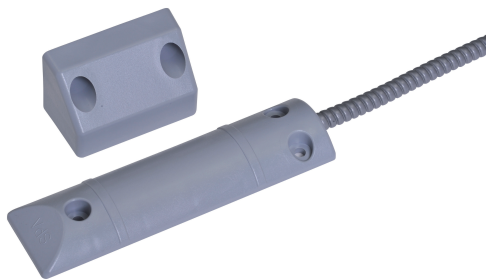


# ISC-PRS-S3S Contatto di chiusura avvolgibili EN-G3

www.boschsecurity.com



**BOSCH**  
Tecnologia per la vita



- ▶ Contatto di chiusura porta convenzionale
- ▶ EN50131-2-6 Grado 3
- ▶ Sorveglianza antimanomissione
- ▶ Alto livello di resistenza meccanica
- ▶ Protezione perimetrale convenzionale

I contatti per porte a battente tradizionali vengono utilizzati per monitorare porte a battente, scorrevoli e di garage.

## Certificazioni ed autorizzazioni

Regione	Conformità alle normative/marchi di qualità	
Finlandia	FK	RL 13 087 [ISC-PRS-S3S]
Germania	VdS	G 103127 [ISC-PRS-S3S]
Europa	CE	ISC-PMC-SF2S, ISC-PMC-F3S, ISC-PMC-S3S, ISC-PRS-S2S, ISC-PRS-S3S
	EN50131	ISC-PRS-S3S
	1	
Russia	GOST	EAC

## Note di installazione/configurazione

### Informazioni di installazione

- Per porte di dimensioni < 1,5 m, è necessario un contatto porta a battente. Per porte di dimensioni > 1,5 metri, utilizzare due contatti di chiusura della porta. Rispettare le tolleranze di installazione consentite.

- Il contatto per porte a battente è costituito da un interruttore magnetico sigillato e da un magnete in alloggiamento di plastica. Il cavo di connessione è protetto per una lunghezza di 1 m da un flessibile metallico.
- L'interruttore magnetico è installato a livello del suolo (richiede una superficie piana). L'interruttore non viene danneggiato se vi passa sopra un veicolo con pneumatici in gomma. Tuttavia l'interruttore magnetico non deve essere utilizzato come fermo porta.
- Le linee di alimentazione devono essere misurate elettricamente prima del collegamento.

## Componenti inclusi

Quantità	Componente
1	Contatto di chiusura porta
1	Magnete
1	Cavo
1	Materiale di installazione

## Specifiche tecniche

### Specifiche elettriche

Carico massimo in W	3
Tensione di commutazione max. in VCC	30
Corrente di commutazione min. in mA	0.01
Corrente di commutazione max. in mA	100

### Specifiche meccaniche

Distanza di installazione minima in cm	3
Distanza di installazione massima in cm	3.5
Contatti multilamellari	Normalmente aperto
Materiale (magnete)	AlNiCo 500
Materiale (cavo)	Plastica
Colore	Grigio
Dimensione in cm (A x L x P) (interruttore)	1,5 x 4 x 1,35
Dimensione in cm (A x L x P) (magnete)	6,5 x 4,2 x 3,5
Peso in g (incluso il cavo e magnete)	250
Tipo di cavo	LiYY-ZGL 4 x 0,14 mm <sup>2</sup> SN, bianco, adatto per la tecnologia a spostamento di isolamento LSA-PLUS

Lunghezza cavo in m	1
Tubo di protezione cavo	Metallo flessibile, diametro 6/9 mm, rivestito in plastica, grigio
Lunghezza tubo di protezione cavi in m	1
Cicli di commutazione	10 <sup>7</sup>

### Specifiche ambientali

Temperatura di esercizio minima in °C	-40
Temperatura di esercizio massima in °C	70
Grado di protezione	67
Classe ambientale	VdS: III – EN: IIIa

### Informazioni per l'ordinazione

#### ISC-PRS-S3S Contatto di chiusura avvolgibili EN-G3

Per monitoraggio di porte a battente, scorrevoli e di garage, monitoraggio manomissione  
Numero ordine **ISC-PRS-S3S**

#### Rappresentato da:

**Europe, Middle East, Africa:**  
Bosch Security Systems B.V.  
P.O. Box 80002  
5600 JB Eindhoven, The Netherlands  
Phone: + 31 40 2577 284  
emea.securitysystems@bosch.com  
emea.boschsecurity.com

**Germany:**  
Bosch Sicherheitssysteme GmbH  
Robert-Bosch-Ring 5  
85630 Grasbrunn  
Germany  
www.boschsecurity.com