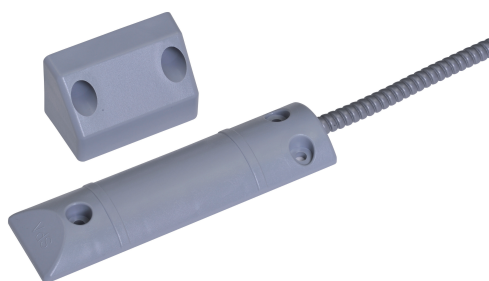


ISC-PRS-S3S Contact volet roulant EN-G3

www.boschsecurity.com



- ▶ Contact de porte avec obturateur classique
- ▶ EN50131-2-6, Grade 3
- ▶ Surveillance de l'autosurveillance
- ▶ Haut niveau de résistance mécanique
- ▶ Protection périmétrique traditionnelle

Les contacts de portes obturateur classiques sont utilisés pour surveiller les obturateurs, les portes coulissantes et les portes de garage.

Certifications et homologations

Zone	Conformité aux réglementations/labels de qualité	
Finlande	FK	RL 13 087 [ISC-PRS-S3S]
Allemagne	VdS	G 103127 [ISC-PRS-S3S]
Europe	CE	ISC-PMC-SF2S, ISC-PMC-F3S, ISC-PMC-S3S, ISC-PRS-S2S, ISC-PRS-S3S
	EN50131	ISC-PRS-S3S
Russie	GOST	EAC

Remarques sur l'installation/la configuration

Informations d'installation

- Pour les portes < 1,5 m, un contact de porte obturateur est nécessaire. Pour les portes > 1,5 m, utilisez deux contacts de porte obturateurs. Prenez note des tolérances d'installation admissibles.
- Le contact de porte obturateur se compose d'un commutateur magnétique étanche et d'un aimant dans un boîtier en plastique. Le câble de connexion est protégé sur une longueur de 1 m par une gaine flexible métallique.

- Le commutateur magnétique est installé au niveau du sol (nécessite une surface plane). Le commutateur ne sera pas endommagé s'il est piloté par des véhicules avec des pneus caoutchouc. Toutefois, le commutateur magnétique ne doit pas être utilisé comme un arrêt de porte.
- Une mesure électrique des lignes d'alimentation doit être effectuée préalablement à la connexion.

Composants

Quantité	Composant
1	Contact de porte avec obturateur
1	Magnétique
1	Câble
1	Matériel d'installation

Caractéristiques techniques

Caractéristiques électriques

Charge maximale en W	3
Tension de commutation maximale en Vcc	30

Courant de commutation minimal en mA	0.01
Courant de commutation maximal en mA	100
Caractéristiques mécaniques	
Distance d'installation minimale en cm	3
Distance d'installation maximale en cm	3.5
Contacts à lames	Normalement ouvert
Matériau (aimant)	AlNiCo 500
Matériau (câble)	Plastique
Couleur	Gris
Dimensions en cm (H x l x P) (commutateur)	1,5 x 4 x 1,35
Dimensions en cm (H x l x P) (aimant)	6,5 x 4,2 x 3,5
Poids en g (câble et aimant compris)	250
Type de câble	LiYY-ZGL 4 x 0,14 mm ² SN, blanc, adapté à la technologie à déplacement d'isolant LSA-PLUS

Longueur du câble en m	1
Tube de protection de câble	Métal flexible, diamètre : 6/9 mm, recouvert de plastique, gris
Longueur du tube de protection de câble en m	1
Cycles du commutateur	10 ⁷

Caractéristiques environnementales

Température de fonctionnement minimum en °C	-40
Température de fonctionnement maximum en °C	70
Classe de protection	67
Catégorie environnementale	VdS : III - EN : IIIa

Informations de commande**ISC-PRS-S3S Contact volet roulant EN-G3**

Pour la surveillance de volets, portes coulissantes, portes de garage, surveillance de l'auto-surveillance
 Numéro de commande **ISC-PRS-S3S**

Représenté par :

Europe, Middle East, Africa:
 Bosch Security Systems B.V.
 P.O. Box 80002
 5600 JB Eindhoven, The Netherlands
 Phone: + 31 40 2577 284
 emea.securitysystems@bosch.com
 emea.boschsecurity.com

Germany:
 Bosch Sicherheitssysteme GmbH
 Robert-Bosch-Ring 5
 85630 Grasbrunn
 Germany
 www.boschsecurity.com