

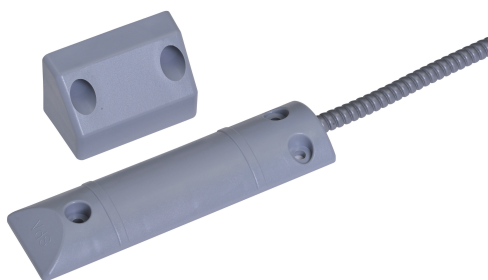
ISC-PRS-S2S Контакт для подъемных ворот EN-G2

www.boschsecurity.com



BOSCH

Разработано для жизни



- ▶ Стандартный контакт двери-жалюзи
- ▶ EN50131-2-6, класс 2
- ▶ Высокая механическая прочность
- ▶ Стандартная защита по внешней границе

Стандартные контакты подъемных дверей используются для мониторинга подъемных, сдвижных и гаражных дверей.

Сертификации и согласования

Регион	Сертификация	
Германия	VdS	
Европа	EC	
	EN50131	ISC-PRS-S2S
Регион	Примечание о соответствии стандартам/уровню качества	
Финляндия	FK	RL 13 088 [ISC-PRS-S2S]
Германия	VdS	G 103520 [ISC-PRS-S2S]
Европа	CE	ISC-PMC-SF2S, ISC-PMC-F3S, ISC-PMC-S3S, ISC-PRS-S2S, ISC-PRS-S3S
	EN50131	ISC-PRS-S2S
Россия	GOST	EAC

Замечания по установке и настройке

Информация по установке

- Для подъемных дверей размером менее 1,5 м требуется один дверной контакт. Для подъемных дверей размером более 1,5 м используйте два дверных контакта. Обратите внимание на разрешенные посадочные допуски.
- Контакт подъемной двери состоит из герметичного электромагнитного переключателя и магнита в пластиковом корпусе. Гибкий металлический кабельный канал длиной 1 м защищает соединительный кабель.
- Электромагнитный переключатель устанавливается на уровне земли (требуется плоская поверхность). Проезд транспортных средств с резиновыми шинами не повредит переключатель. Однако электромагнитный переключатель не следует использовать в качестве доводчика двери.
- Необходимо произвести электрические измерения подводящих проводов до подключения.

Комплектация

Количество	Компонент
1	Контакт двери-жалюзи
1	Магнит
1	Кабель
1	Установочный материал

Технические характеристики**Электрические характеристики**

Максимальная нагрузка, Вт	3
Максимальное напряжение переключения, В пост. тока	30
Минимальный ток переключения, мА	0.01
Максимальный ток переключения, мА	100

Механические характеристики

Минимальное расстояние установки, см	2
Максимальное расстояние установки, см	4
Герконы	Нормально разомкнутые
Материал (магнит)	AlNiCo 500
Материал (кабель)	Пластмасса
Цвет	Серый
Размеры, см (В x Ш x Г) (переключатель)	1,5 x 4 x 1,35

Размеры, см (В x Ш x Г) (магнит)	6,5 x 4,2 x 3,5
Вес, г (в комплект поставки входит кабель и магнит)	250
Тип кабеля	LiYY ZGL 4 x 0,14 мм ² SN, белый, подходит для технологии врезного контакта LSA-PLUS
Длина кабеля, м	1
Защитная трубка кабеля	Гибкая металлическая трубка диаметром 6/9 мм с пластиковым покрытием, серая
Длина защитной трубки кабеля, м	1
Циклы переключения	10 ⁷

Условия эксплуатации

Минимальная рабочая температура, °C	-40
Максимальная рабочая температура, °C	70
Класс защиты	67
Класс защиты от окружающей среды	VdS: III – EN: IIIa

Информация для заказа

ISC-PRS-S2S Контакт для подъемных ворот EN-G2
 Для мониторинга подъемных, сдвижных и гаражных дверей
 Номер заказа **ISC-PRS-S2S**

Представительство:

Europe, Middle East, Africa:
 Bosch Security Systems B.V.
 P.O. Box 80002
 5600 JB Eindhoven, The Netherlands
 Phone: + 31 40 2577 284
 emea.securitysystems@bosch.com
 emea.boschsecurity.com

Germany:
 Bosch Sicherheitssysteme GmbH
 Robert-Bosch-Ring 5
 85630 Grasbrunn
 Germany
 www.boschsecurity.com