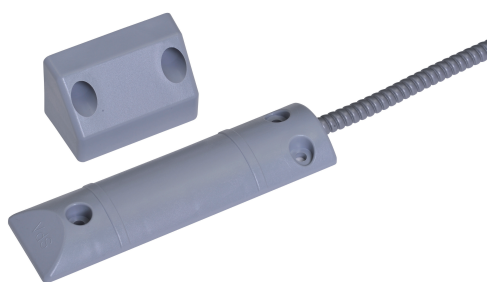


ISC-PRS-S2S Styk zewnętrzny do rolet EN-G2

www.boschsecurity.com



BOSCH
Technologia bliżej nas



- ▶ Konwencjonalny styk drzwiowy rolety
- ▶ EN50131-2-6, stopień 2
- ▶ Wysoki poziom siły mechanicznej
- ▶ Konwencjonalna ochrona zewnętrzna

Do monitorowania rolet, drzwi przesuwnych i garażowych używane są konwencjonalne styki drzwiowe rolety.

Certyfikaty i homologacje

Obszar	Zgodność z przepisami/cechy jakości	
Finlandia	FK	RL 13 088 [ISC-PRS-S2S]
Niemcy	VdS	G 103520 [ISC-PRS-S2S]
Europa	CE	ISC-PMC-SF2S, ISC-PMC-F3S, ISC-PMC-S3S, ISC-PRS-S2S, ISC-PRS-S3S
	EN50131	ISC-PRS-S2S
Rosja	GOST	EAC

Uwagi dotyczące instalacji i konfiguracji

Informacje dotyczące instalacji

- Do drzwi < 1,5 m wymagany jest jeden styk drzwiowy rolety. Do drzwi > 1,5 m trzeba użyć dwóch styków. Należy wziąć pod uwagę dopuszczalną tolerancję instalacyjną.
- Styk drzwiowy rolety składa się z hermetycznego przełącznika magnetycznego i magnesu w plastikowej obudowie. Kabel połączeniowy przebiega w elastycznej metalowej osłonie na długości 1 m.

- Przełącznik magnetyczny jest instalowany na poziomie podłoża (wymaga płaskiej powierzchni). Najeżdżenie przez pojazd z gumowymi oponami nie spowoduje uszkodzenia przełącznika. Magnetyczny przełącznik nie może być jednak używany jako ogranicznik drzwi.
- Przed podłączeniem należy zmierzyć napięcie elektryczne linii zasilania.

Zawartość zestawu

Liczba	Komponent
1	Styk drzwiowy rolety
1	Magnes
1	Okablowanie
1	Materiał instalacyjny

Parametry techniczne

Parametry elektryczne

Maksymalne obciążenie (W)	3
Maksymalne napięcie przełączania (V DC)	30

Minimalne natężenie prądu przełączającego (mA)	0.01
Maksymalne natężenie prądu przełączającego (mA)	100
Parametry mechaniczne	
Minimalna odległość montażowa (cm)	2
Maksymalna odległość montażowa (cm)	4
Styki kontaktronowe	Normalnie rozwarte
Materiał (magnes)	AlNiCo 500
Materiał (kabel)	Plastik
Kolor	Szary
Wymiary (cm) (wys. x szer. x głęb.) (przełącznik)	1,5 x 4 x 1,35
Wymiary (cm) (wys. x szer. x głęb.) (magnes)	6,5 x 4,2 x 3,5
Masa (g) (zawiera kabel i magnes)	250
Typ kabla	LiYY-ZGL 4 x 0,14 mm ² SN, biały, do technologii z przesunięciem izolacji LSA-PLUS

Długość kabla (m)	1
Zabezpieczenie kabla	Materiał elastyczny, średnica: 6/9 mm, pokryty plastikiem, szary
Długość osłony kabla (m)	1
Cykle przełącznika	10 ⁷

Parametry środowiskowe

Minimalna temperatura robocza (°C)	-40
Maksymalna temperatura robocza (°C)	70
Klasa ochronna	67
Klasa środowiskowa	VdS: III—EN: IIIa

Informacje do zamówień

ISC-PRS-S2S Styk zewnętrzny do rolet EN-G2
Do monitorowania rolet, drzwi przesuwanych i garażowych
Numer zamówienia **ISC-PRS-S2S**

Reprezentowane przez:

Europe, Middle East, Africa:
Bosch Security Systems B.V.
P.O. Box 80002
5600 JB Eindhoven, The Netherlands
Phone: + 31 40 2577 284
emea.securitysystems@bosch.com
emea.boschsecurity.com

Germany:
Bosch Sicherheitssysteme GmbH
Robert-Bosch-Ring 5
85630 Grasbrunn
Germany
www.boschsecurity.com