

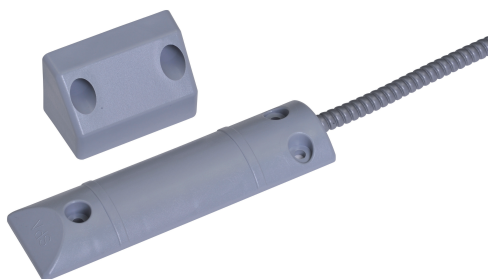
# ISC-PRS-S2S Rolluikcontact EN-G2

www.boschsecurity.com



**BOSCH**

Technologie voor het leven



- ▶ Conventioneel deurcontact rolluik
- ▶ EN50131-2-6 Grade 2
- ▶ Hoge mechanische sterktegraad
- ▶ Conventionele omtrekbeveiliging

Conventionele deurcontacten voor rolluiken worden gebruikt om rol-, schuif- en garagedeuren te bewaken.

## Certificaten en normen

Regio	Naleving van wet- en regelgeving/ kwaliteitsaanduidingen	
Finland	FK	RL 13 088 [ISC-PRS-S2S]
Duitsland	VdS	G 103520 [ISC-PRS-S2S]
Europa	CE	ISC-PMC-SF2S, ISC-PMC-F3S, ISC-PMC-S3S, ISC-PRS-S2S, ISC-PRS-S3S
	EN5013 1	ISC-PRS-S2S
Rusland	GOST	EAC

## Opmerkingen over installatie/configuratie

### Informatie over installatie

- Voor deuren < 1,5 m is één deurcontact voor rolluiken vereist. Voor deuren > 1,5 m moeten twee deurcontacten voor rolluiken worden gebruikt. Neem de toegestane montage-toleranties in acht.
- Het deurcontact voor rolluiken bestaat uit een verzegelde magneetschakelaar en een magneet in een kunststofbehuizing. De aansluitkabel wordt over een lengte van 1 m beschermd door een flexibele metalen kabelgoot.

- De magneetschakelaar wordt op de vloer gemonteerd (vlak oppervlak vereist). De schakelaar wordt niet beschadigd als er voertuigen over rijden met rubberen banden. De magneetschakelaar moet echter niet worden gebruikt als deurstop.
- De voedingskabels moeten elektrisch worden gemeten voorafgaand aan aansluiting.

## Meegeleverde onderdelen

Aantal	Component
1	Deurcontact rolluik
1	Magneet
1	Kabel-
1	Installatiemateriaal

## Technische specificaties

### Elektrische specificaties

Maximumbelasting in W	3
Maximale schakelspanning in VDC	30
Minimale schakelstroom in mA	0.01
Maximale schakelstroom in mA	100

### Mechanische specificaties

Minimale installatieafstand in cm	2
Maximale installatieafstand in cm	4
Reedcontacten	Normaal open
Materiaal (magneet)	AlNiCo 500
Materiaal (kabel)	Plastic
Kleur	Grijs
Afmetingen in cm (H x B x D) (schakelaar)	1,5 x 4 x 1,35
Afmetingen in cm (H x B x D) (magneet)	6,5 x 4,2 x 3,5
Gewicht in gram (inclusief kabel en magneet)	250
Kabeltype	LiYY-ZGL 4 x 0,14 mm <sup>2</sup> SN, wit, geschikt voor LSA-PLUS Insulation Displacement- technologie
Kabellengte in m	1

Kabelbeschermingsbuis	Flexibel metaal, diameter: 6/9 mm, afgedekt met plastic, grijs
Kabelbeschermingsbuis lengte in m	1
Switch-cycli	10 <sup>7</sup>

### Omgevingseisen

Minimale bedrijfstemperatuur in °C	-40
Maximale bedrijfstemperatuur in °C	70
Beschermingsklasse	67
Milieuklasse	VdS: III - EN: IIIa

### Bestelinformatie

#### ISC-PRS-S2S Rolluikcontact EN-G2

Voor het bewaken van rol-, schuif- en garagedeuren  
Bestelnummer **ISC-PRS-S2S**

#### Vertegenwoordigd door:

**Europe, Middle East, Africa:**  
Bosch Security Systems B.V.  
P.O. Box 80002  
5600 JB Eindhoven, The Netherlands  
Phone: + 31 40 2577 284  
emea.securitysystems@bosch.com  
emea.boschsecurity.com

**Germany:**  
Bosch Sicherheitssysteme GmbH  
Robert-Bosch-Ring 5  
85630 Grasbrunn  
Germany  
www.boschsecurity.com