

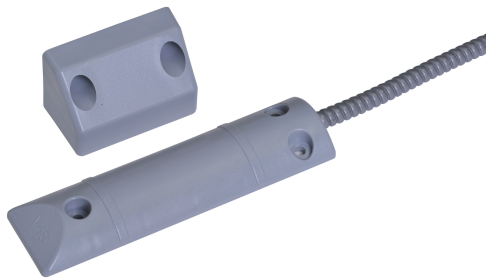
ISC-PRS-S2S Contacto de persiana EN-G2

www.boschsecurity.com



BOSCH

Innovación para tu vida



- ▶ Contacto de puerta de persiana convencional
- ▶ EN50131-2-6, grado 2
- ▶ Alto grado de fuerza mecánica
- ▶ Protección del perímetro convencional

Los contactos de puerta de persiana convencionales se utilizan para controlar las puertas de persiana, las puertas correderas y las puertas de garaje.

Certificaciones y aprobaciones

Región	Marcas de calidad/cumplimiento normativo	
Finlandia	FK	RL 13 088 [ISC-PRS-S2S]
Alemania	VdS	G 103520 [ISC-PRS-S2S]
Europa	CE	ISC-PMC-SF2S, ISC-PMC-F3S, ISC-PMC-S3S, ISC-PRS-S2S, ISC-PRS-S3S
	EN50131	ISC-PRS-S2S
Rusia	GOST	EAC

Notas de configuración/instalación

Información de instalación

- Para puertas de menos de 1,5 m, se necesita un contacto de puerta de persiana. Para puertas de más de 1,5 m, se necesitan dos contactos de puerta de persiana. Tome nota de las tolerancias de instalación permitidas.

- El contacto de puerta de persiana consta de un interruptor magnético sellado y un imán con una carcasa de plástico. El cable de conexión está protegido a lo largo de 1 m por un tubo de metal flexible.
- El interruptor magnético está instalado a nivel del suelo (requiere una superficie plana). El interruptor no se daña por el paso de vehículos con ruedas de caucho. Sin embargo, el interruptor magnético no se puede utilizar como tope para la puerta.
- Las líneas de suministro deben medirse eléctricamente antes de realizar la conexión.

Piezas incluidas

Cantidad	Componente
1	Contacto de puerta y persiana
1	Imán
1	Cable
1	Material de instalación

Especificaciones técnicas

Especificaciones eléctricas

Carga máxima en W	3
Tensión máxima de conmutación en V CC	30
Corriente mínima de conmutación en mA	0.01
Corriente máxima de conmutación en mA	100

Especificaciones mecánicas

Distancia mínima de instalación en cm	2
Distancia máxima de instalación en cm	4
Contactos de láminas	Normalmente abierta
Material (imán)	AlNiCo 500
Material (cable)	Plástico
Color	Gris
Dimensiones en cm (Al. x An. x Pr.) (interruptor)	1,5 x 4 x 1,35
Dimensiones en cm (Al. x An. x Pr.) (imán)	6,5 x 4,2 x 3,5
Peso en gr (incluido el cable y el imán)	250

Tipo de cable	LiYY-ZGL 4 x 0,14 mm ² SN, blanco, adecuado para la tecnología de desplazamiento del aislamiento LSA-PLUS
Longitud de cable en m	1
Tubo de protección para el cable	Metal flexible, diámetro: 6/9 mm, recubierto de plástico, gris
Longitud del tubo de protección del cable en m	1
Ciclos de conmutación	10 ⁷

Especificaciones medioambientales

Temperatura mínima de funcionamiento en °C	-40
Temperatura máxima de funcionamiento en °C	70
Clase de protección	67
Clase ambiental	VdS: III - EN: IIIa

Información para pedidos

ISC-PRS-S2S Contacto de persiana EN-G2

Para el control de las puertas de persiana, correderas y del garaje

Número de pedido **ISC-PRS-S2S**

Representado por:

Europe, Middle East, Africa:
Bosch Security Systems B.V.
P.O. Box 80002
5600 JB Eindhoven, The Netherlands
Phone: + 31 40 2577 284
emea.securitysystems@bosch.com
emea.boschsecurity.com

Germany:
Bosch Sicherheitssysteme GmbH
Robert-Bosch-Ring 5
85630 Grasbrunn
Germany
www.boschsecurity.com