

Güvenlik

- Tehlike!
Elektrik
Elektrikten kaynaklı yaralanmalar gerçekleşebilir.
Ürünü kurarken tüm elektriği kesin.
Kılavuzda belirtilmemişse, ürünü açmayın ya da ürün üzerinde değişiklik yapmayın.

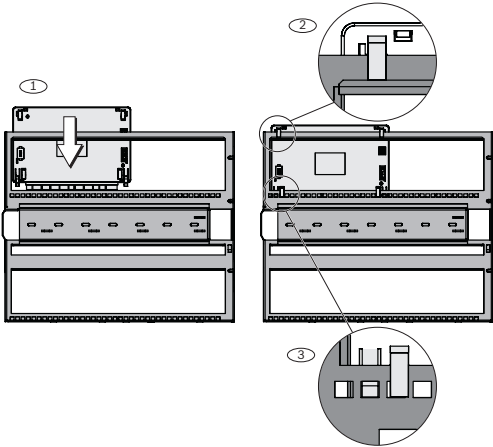


Eski elektrikli ve elektronik cihazlar

Kullanılmayan elektrikli veya elektronik cihazlar, ayrı bir şekilde toplanmalı ve çevre ile ilgili hususlar göz önünde bulundurularak uygun bir geri dönüşüm tesisine gönderilmelidir (Avrupa Atık Elektrikli ve Elektronik Ekipmanlar Direktifi doğrultusunda).

Eski elektrikli veya elektronik cihazları atmak için ilgili ülkede yürürlükte bulunan iade ve toplama sistemlerini kullanmalısınız.

Modülü menteşeli montaj plakasına kaydırma



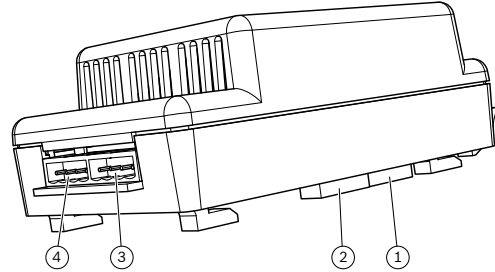
Bağlantı

1. Harici Bosch Veri Yolu kablosunu iki konnektörden birinin arka modülüne bağlayın.

Kısa bilgi

Opsiyonel donanım cihazı bir Bosch Veri Yolu (BDB) tuş takımlarını, ağ geçitlerini ve daha fazla güç kaynağını bağlamak için iki bağımsız ve izole saplama ayırır.

Sistem bilgileri



Şek. 1: Sistem bilgileri

1	Bosch Veri Yolu konnektörü (BDB)
2	Bosch Veri Yolu konnektörü (BDB)
3	Bosch Veri Yolu konnektörü A (BDB A)

2. Saplama kablosunu modülün üzerindeki konnektör DBD A'ya bağlayın.
3. Saplama kablosunu modülün üzerindeki konnektör DBD B'ye bağlayın.

Bakım

Bakım ve inceleme işleri tanımlanan aralıklarda ve ilgili uzman personel tarafından gerçekleştirilmelidir. DIN VDE 0833 mevzuatı bu türden tüm çalışmalar için ayrıca geçerlidir.

Uyarı!

Bakım ve inceleme işlerinin düzenli biçimde ve eğitilmiş uzman personel tarafından yapılmasını sağlayın. Bosch Sicherheitssysteme GmbH, yıllık en az bir kez bir işlevsel ve görsel inceleme gerçekleştirilmesini önerir.



4	Bosch Veri Yolu konnektörü B (BDB B)
---	--------------------------------------

LED'lere genel bakış

LED durumu	Model	Açıklama
Yeşil, sürekli yanan	-----	Normal çalışma
Yeşil, hızlı yanıp sönen	-----	Bağlantı ayarı
Sarı, yavaş yanıp sönen	-----	BDB A'da hata, güç ya da veri arızası, kısa devre
Sarı, uzun ve kısa darbe	-----	BDB B'de hata, güç ya da veri arızası, kısa devre
Sarı, sürekli yanan	-----	BDB A ve BDB B, CAN ayırıcı arızası

Kurulum

Modülün montaj yeri menteşeli montaj plakasıdır.

- Tehlike!
Canlı bölümlerine dokunulduğunda elektrik şoku tehlikesi söz konusudur. Güvenliğiniz için bakım veya kurulum işlemleri yapılırken güvenlik sistemine bağlı olan güç kaynağını kapatmalısınız!

Devreden çıkarma

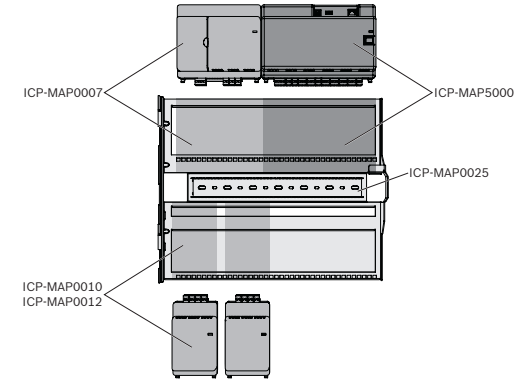
Eski elektrikli ve elektronik cihazlar

Kullanılmayan elektrikli veya elektronik cihazlar, ayrı bir şekilde toplanmalı ve çevre ile ilgili hususlar göz önünde bulundurularak uygun bir geri dönüşüm tesisine gönderilmelidir (Avrupa Atık Elektrikli ve Elektronik Ekipmanlar Direktifi doğrultusunda).

Eski elektrikli veya elektronik cihazları atmak için ilgili ülkede yürürlükte bulunan iade ve toplama sistemlerini kullanmalısınız.

Aşağıdaki görsel menteşeli montaj plakasının genel hatlarını ve modülün belirlenen montaj yerlerini göstermektedir.

Menteşeli montaj plakasının genel hatları



1. Modülü menteşeli montaj plakasına kaydırın.
2. Kilitleme klipslerinin alt raydaki dikdörtgen deliklere oturduğundan emin olun.

Teknik veriler

Elektrik

VDC'de minimum çalışma gerilimi	16
VDC'de maksimum çalışma gerilimi	29
VDC'de nominal gerilim	28
mA'da nominal akım	50
Her saplama için mA'da maksimum çıkış akımı	900

Mekanik

Santimetre olarak boyutlar (Y x G x D)	15,9 x 8,3 x 6,4
gr olarak ağırlık	168
Muhafaza malzemesi	ABS plastik
Renk	kirli beyaz

Ortam

°C'da minimum çalışma sıcaklığı	-10
°C'da maksimum çalışma sıcaklığı	55
°C'de minimum depolama sıcaklığı	-20
°C'de maksimum depolama sıcaklığı	60
%'de maksimum bağıl nem	5
%'de maksimum bağıl nem	95
Kullanımı	iç mekan
Koruma sınıfı	IP30
Güvenlik seviyesi	IK04
Çevre sınıfı	II

Üçüncü Taraf Lisans Bildirimi

Telif Hakkı (C) 2010-2014 ARM Limited. Tüm hakları saklıdır.

Değiştirerek ya da değiştirmeden kaynak ve ikili biçimlerde yeniden dağıtım ve kullanıma aşağıdaki koşulların karşılanması kaydıyla izin verilir:

- Kaynak kodun yeniden dağıtım işlemleri yukarıdaki telif hakkı bildirim, bu koşul listesi ve aşağıdaki feragatnamenin üzerinde kalmalıdır.
- İkili biçimde yeniden dağıtımlar yukarıdaki telif hakkı bildirimini, bu koşul listesini ve aşağıdaki feragatnameyi belgelerde ve/veya dağıtımda sunulan diğer materyallerde çoğaltmalıdır.
- ARM LIMITED'in adı ya da dağıtıcılarının adları önceden özel yazılı izin olmaksızın bu yazılımdan türetilen ürünleri desteklemek veya tanıtmak için kullanılamaz.

BU YAZILIM, TELİF HAKKI SAHİPLERİ VE DAĞITICILAR TARAFINDAN "OLDUĞU GİBİ" SAĞLANMAKTADIR VE SATILABİLİRLİK VE BELİRLİ BİR AMACA UYGUNLUK GARANTİLERİ

DAHİL ANCAK BUNLARLA SINIRLI OLMAMAK ÜZERE HER TÜRLÜ AÇIK VEYA ZİMNİ GARANTİ REDDEDİLİR. TELİF HAKKI SAHİBİ VEYA KATKI SAĞLAYANLAR, BÖYLE BİR HASARIN OLASILIĞI KENDİLERİNE BİLDİRİLMİŞ OLSA BİLE BU YAZILIMIN KULLANIMINDAN KAYNAKLANAN HERHANGİ BİR ŞEKİLDE, NEDEN KAYNAKLANIRSA KAYNAKLANSIN VE İSTER SÖZLEŞME, KATI SORUMLULUK İSTER HAKSIZ FİİL ALTINDA HERHANGİ BİR SORUMLULUK TEORİSİYLE İLGİLİ OLARAK HİÇBİR DOĞRUDAN, DOLAYLI, ARIZİ, ÖZEL, ÖRNEK NİTELİĞİNDE VEYA SONUCU OLAN HASARDAN (İKAME MALLARIN VEYA HİZMETLERİN TEDARİĞİ, KULLANIM, VERİ VEYA KAR KAYBI YA DA İŞ KESİNTİSİ DAHİL ANCAK BUNLARLA SINIRLI OLMAMAK ÜZERE) SORUMLU TUTULAMAZ.



ICP-MAP0012 CAN ayırıcı modülü
ICP-MAP0012



tr Kurulum kılavuzu



Bosch Sicherheitssysteme GmbH
Robert-Bosch-Ring 5
85630 Grasbrunn
Almanya
www.boschsecurity.com
© Bosch Sicherheitssysteme GmbH, 2018