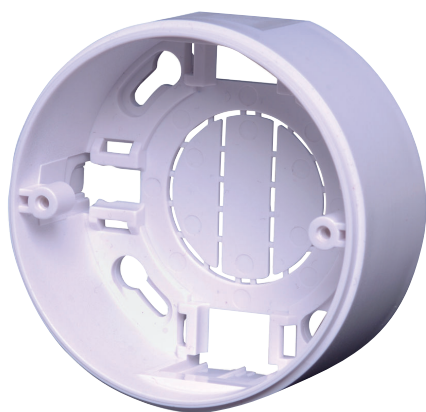


FMX-IFB55-S Obudowa modułu interfejsu, natynkowy

www.boschsecurity.com



BOSCH
Technologia bliżej nas



- ▶ Moduł interfejsu do montażu natynkowego dla FLM-420-I2-W oraz FLM-420-EOL2W-W
- ▶ Montaż na ścianie
- ▶ RAL 9003

Mocowanie natynkowe modułu FMX-IFB55-S służy jako element ustalający dla modułów do montażu ściennego serii 420.

Zawartość zestawu

Liczba	Komponent
1	Obudowa modułu interfejsu do montażu natynkowego



Uwaga

Brak pasującej pokrywy w zestawie. Pasująca pokrywa jest dołączana w zestawie dla modułu interfejsu montowanego na ścianie serii 420 (FLM-420-I2-W, FLM-420-EOL2W-W).

Parametry techniczne

Parametry mechaniczne

Materiał	ABS
Kolor	biały, RAL 9003
Masa	ok. 30 g
Wymiary (Ø x wys.)	76 x 33 mm

Informacje do zamówień

FMX-IFB55-S Obudowa modułu interfejsu, natynkowy do modułów interfejsu przeznaczonych do montażu ściennego w serii 420, montaż natynkowy
Numer zamówienia **FMX-IFB55-S**