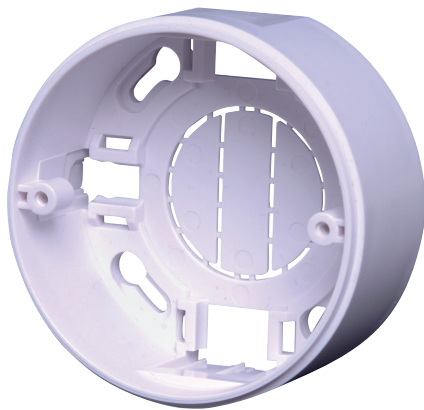


FMX-IFB55-S Περιβλημα μονάδας διασ., ΤΟΠ. ΣΕ ΕΠΙΦ.

www.boschsecurity.com



BOSCH
Τεχνολογία για τη ζωή



- ▶ Πλαίσιο επιφανειακής τοποθέτησης για FLM-420-I2-W, FLM-420-EOL2W-W
- ▶ Εγκατάσταση επιτοίχιας τοποθέτησης
- ▶ RAL 9003

Το πλαίσιο επιφανειακής τοποθέτησης διασύνδεσης FMX-IFB55-S λειτουργεί ως βάση συγκράτησης για δομοστοιχεία διασύνδεσης τύπου επιτοίχιας τοποθέτησης στη σειρά 420.

Εξαρτήματα

Ποσότητα	Εξάρτημα
1	Περιβλημα δομοστοιχείου διασύνδεσης, επιφανειακής τοποθέτησης



Γνωστοποίηση

Δεν συμπεριλαμβάνεται συμβατό περίβλημα. Συμπεριλαμβάνεται συμβατό περίβλημα στην παράδοση δομοστοιχείων διασύνδεσης τύπου επιτοίχιας τοποθέτησης της σειράς 420 (FLM-420-I2-W, FLM-420-EOL2W-W).

Τεχνικές προδιαγραφές

Μηχανικά χαρακτηριστικά

Υλικό	ABS
Χρώμα	Έντονο λευκό, RAL 9003
Βάρος	Περίπου 30 g
Διαστάσεις (Ø x Υ)	76 x 33 mm

Πληροφορίες για παραγγελίες

FMX-IFB55-S Περιβλημα μονάδας διασ., τοπ. σε επιφ. για δομοστοιχεία διασύνδεσης τύπου επιτοίχιας τοποθέτησης στη σειρά 420, επιφανειακή τοποθέτηση
Αριθμός παραγγελίας **FMX-IFB55-S**