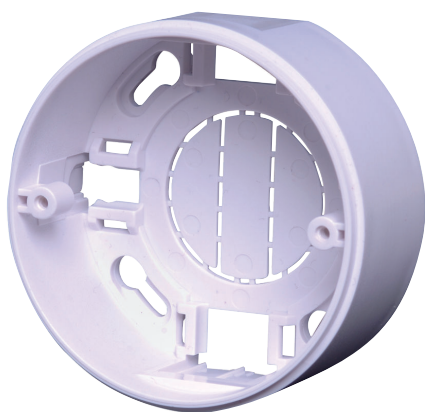


FMX-IFB55-S Корпус интерфейсен модул, повърх. монтаж

www.boschsecurity.com



BOSCH
Техника за живота



- ▶ Кутия за повърхностен монтаж за FLM-420-I2-W, FLM-420-EOL2W-W
- ▶ Монтаж на стена
- ▶ RAL 9003

Кутията за повърхностен монтаж FMX-IFB55-S се използва при монтаж на стена на интерфейсни модули от серията 420

Части в комплекта

Количество	Компонент
1	Кутия за интерфейсен модул, повърхностен монтаж



Забележка

Не е предоставен съвместим капак. Съвместим капак е включен в доставката на интерфейсни модели от типа за повърхностен монтаж от серия 420 (FLM-420-I2-W, FLM-420-EOL2W-W).

Технически спецификации

Механични характеристики

Материал	ABS
Цвят	Сигнално бяло, RAL 9003
Тегло	Прибл. 30 г
Размери (Ø x В)	76 x 33 мм

Информация за поръчки

FMX-IFB55-S Корпус интерфейсен модул, повърх. монтаж

за интерфейсни модули от типа за повърхностен монтаж от серия 420, повърхностен монтаж
Номер на поръчка **FMX-IFB55-S**