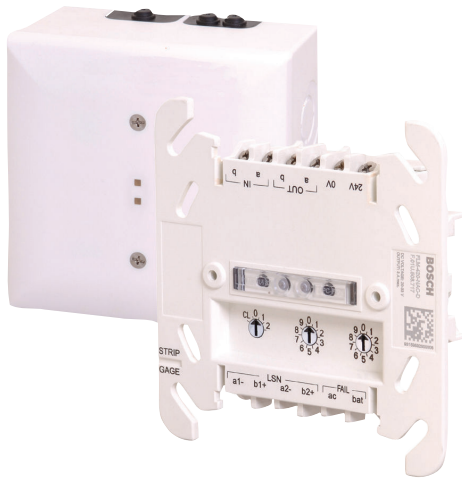


FLM-420-NAC csatolómodulok jelzőkészülékekhez

www.boschsecurity.com



BOSCH
Életre tervezve



- ▶ Forgókapcsolók az automatikus vagy kézi címbeállításához
- ▶ A hang-/fényjelző vonal fordított polaritásos vezérlése
- ▶ Az ugyanazon az LSN hurkon található FLM-420-NAC csatolómodulokhoz csatlakoztatott valamennyi hang/fényjelző eszköz szinkronizált aktiválása
- ▶ Tíz különböző kimeneti jel közül választhatunk az LSN-hálózaton keresztül
- ▶ A két integrált leválasztónak köszönhetően kábelszakadás vagy rövidzárlat esetén is fenntartja az LSN-hurokfunkciót

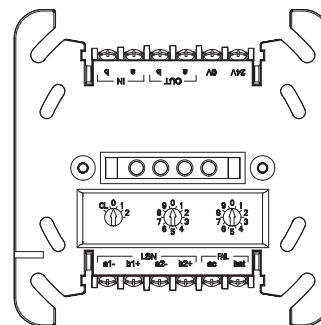
Az FLM-420-NAC csatoló modulok lehetővé teszik a hang/fényjelző berendezés-csoportok felügyeletét és aktiválását (NAC, értesítő áramkör) a helyi biztonsági hálózatban (LSN).

Minden egyes csatolómodul egy felügyelt elsődleges vonallal rendelkezik. Ez azt jelenti, hogy a modulon keresztül egy hang-/fényjelző vonal csatlakoztatható az LSN tűzjelző központhoz.

Az alábbi eszközök illeszthetők:

- Hangjelzők
- Fényjelzők
- Kürtök.

A rendszer áttekintése



Leírás

b IN / a IN
b OUT / a OUT
0 V / 24 V
a1- / b1+

Csatlakozó

NAC zónabemenet
NAC zónakimenet
Külső tápellátás
LSN be

a2- / b2+	LSN ki
AC hiba	Külső akkumulátor- feszültség
AKKU hiba	Külső akkumulátor- hiba

Funkciók

A csatolómodul változatai

A csatolómodul kétféle változatban kapható:

- FLM-420-NAC-S felületre szerelhető házzal
- FLM-420-NAC-D DIN-sínre szerelhető adapterrel

Működés

A hang-/fényjelző csatolómodul a következő funkciókkal rendelkezik:

1. hang-/fényjelző eszközök aktiválása riasztás esetén
2. a hang-/fényjelző vonal felügyelete
3. a külső tápegység felügyelete
4. Állapotjelzés LED-ekkel

Az FLM-420-NAC zónához kapcsolt hang/fényjelző eszközök aktiválása az LSN-modulon keresztül szinkronizáltan történik.

A jelzővonal vezérlése polaritásváltás segítségével történik.

Az NAC-zóna állapotát egy vörös és egy zöld LED jelzi.

Forgókapcsolók

A csatolómodulba épített forgókapcsolók az automatikus vagy kézi címzés kiválasztására, illetve kézi címzés esetén a címbeállításra használhatók.

A következő beállítások lehetségesek:

0 0 0	Hurok/ág LSN improved módban automatikus címzéssel (T-elágazásos rendszer nem lehetséges)
0 0 1 - 254	Hurok/ág/T-elágazás kézi címzéssel LSN improved módban
CL 0 0	Hurok/ág LSN classic módban

LSN-jellemzők

Beépített leválasztók biztosítják a működőképesség fenntartását az LSN-hurokban bekövetkező rövidzárlat vagy vonalszakadás esetén. A rendszer hibajelzést küld a tűzjelző központnak.

Az LSN improved változat tulajdonságai

A 420-as sorozatú csatolómodulok az LSN improved technológia minden tulajdonságával rendelkeznek:

- Rugalmas hálózati kialakítás, lehetőség T-elágazás kialakítására további elemek nélkül
- Akár 254 LSN improved elem egy hurokban vagy ágban
- Árnycolatlan kábel használható
- Visszafelé kompatibilis a meglévő LSN-rendszerekkel és tűzjelző központokkal.

Tanúsítványok és engedélyek

Megfelel az

- EN54-17:2005 és az
- EN54-18:2005 szabványnak

Régió	Szabályzatoknak való megfelelési/ minőségi jelzések	
Németország	VdS	G 207052 FLM-420-NAC-S; FLM-420-NAC-D
Európa	CE	FLM-420-RHV/-S/-D
	CPD	0786-CPD-20375 FLM-420-NAC
Magyarország	TMT	TMT-24/2006-2011 FLM-420-NAC-S/-D + FLM-I-420-S
Ukrajna	MOE	UA1.016.0070266-11 FLM-420-NAC-S_FLM-420-NAC-D

Telepítési/konfigurálási megjegyzések

- Csatlakoztatható FPA-5000, FPA-1200 tűzjelző központhoz és a BZ 500 LSN, UEZ 2000 LSN és UGM 2020 klasszikus LSN tűzjelző központokhoz.
- A tervezési szakaszban figyelembe kell venni a nemzeti szabványokat és irányelveket.
- Az FLM 420 NAC csatolómodul külső tápellátást igényel.
- A felületre szerelhető készülékház két, egymással szemközti oldalon lévő kábelbevezető nyílással rendelkezik:
 - 2 x 2 db előkészített kábelbevezető nyílás legfeljebb 21 mm/ - 34 mm átmérőjű (kábelvezetékekhez)
 - 2 x 4 db gumigyűrű legfeljebb 8 mm átmérőjű kábelek bevezetésére.
- A felületre szerelhető készülékház aljzatán további kábelbevezető nyílások találhatóak:
 - 1 x előkészített kábelcsatorna legfeljebb 21 mm átmérőjű kábelekhez
 - 2 x 4 db gumigyűrű legfeljebb 8 mm átmérőjű kábelek bevezetésére.
- A tűzjelző rendszer EN 54-13 szabványnak megfelelő működtetéséhez a hang-/fényjelző vonalat hurok topológia szerint kell megtervezni.

Műszaki adatok

Elektromos jellemzők

Bemeneti feszültség	15–33 V DC
Max. áramfelvétel	
• az LSN-hálózatból	6,06 mA (normál üzem és riasztás)
• a külső tápegységből	Normál üzem: 15 mA Riasztás: 50 mA + kimenő áram
Külső tápegység	20,4–29 V DC
Max. kimeneti áram	3 A (riasztás közben, külső tápegységről)
EOL ellenállás	3,9 kΩ

Mechanikai jellemzők

Kijelzőegységek	
• Vörös LED	Riasztás

• Zöld LED	Normál üzem
LSN/cím beállítás	3 forgókapcsoló a következőkhöz:
	<ul style="list-style-type: none"> • LSN classic vagy LSN improved vesion mód
	<ul style="list-style-type: none"> • Automatikus vagy kézi címzés
Vezetékek	12 menetes bilincs
Csatlakozók biztosította max. vezetékátmérő	3,3 mm ² (12 AWG)
Ház anyaga	
• Csatolómodul	PPO (noril)
• Felületre szerelt ház	ABS/PC-Keverék
Ház színe	
• Csatolómodul	Szürkésfehér, a RAL 9002-höz hasonló
• Felületre szerelt ház	Fehér, RAL 9003
Méret	
• FLM-420-NAC-S	kb.126 x 126 x 71 mm (4,96 x 4,96 x 2,8 hüvelyk)
• FLM-420-NAC-D (DIN-sínre szerelhető adapterrel)	kb.110 x 110 x 48 mm (4,33 x 4,33 x 1,89 hüvelyk)
Tömeg	
FLM-420-NAC-S	Kb. 390 g
FLM-420-NAC-D (DIN-sínre szerelhető adapterrel)	Kb. 150 g
A rendszer korlátai	
Zónák száma hang/fényjelző csatolómodulonként	1

További jellemzők

Kimeneti jelek	Folyamatos BS 5839 March Time March Time 120 Kaliforniai kódolású Szinkronizációs protokoll (Wheelock, Gentex)
----------------	--

Környezeti feltételek

Megengedett üzemi hőmérséklet	-20 °C és +50 °C között (-4 °F és 122 °F között)
Megengedett tárolási hőmérséklet	-25 °C és +80 °C között (-13 °F és 176 °F között)
Megengedett relatív páratartalom	< 96%
Készülékosztályok az IEC 60950 szabvány szerint	III-as osztályú készülék
Védettség az IEC 60529 szabvány szerint	
• FLM-420-NAC-S	IP 54
• FLM-420-NAC-D	IP 30

Rendelési információk

FLM-420-NAC-S Interfészmodul, jelzőber., felületi
1 felügyelt kimenet hagyományos jelzőeszközökhöz,
felületre szerelhető házzal
Rendelési szám **FLM-420-NAC-S**

FLM-420-NAC-D Interfészmodul, jelzőberendezés, sín
1 felügyelt kimenet hagyományos jelzőeszközökhöz,
DIN-sínre szerelhető, adapterrel
Rendelési szám **FLM-420-NAC-D**

Bemutatta:

Europe, Middle East, Africa:
Bosch Security Systems B.V.
P.O. Box 80002
5600 JB Eindhoven, The Netherlands
Phone: + 31 40 2577 284
emea.securitysystems@bosch.com
emea.boschsecurity.com

Germany:
Bosch Sicherheitssysteme GmbH
Robert-Bosch-Ring 5
85630 Grasbrunn
Germany
www.boschsecurity.com