

FLM-420-I8R1-S nyolcbemenetű csatolómodul relével

www.boschsecurity.hu



BOSCH
Életre tervezve



- ▶ A nyolc bemenethez egyedileg kiválasztható felügyeleti funkciók (EOL vagy érintkező)
- ▶ Maximális kapcsolási teljesítmény 2 A / 30 V DC vagy 0,5 A / 42,4 V AC
- ▶ Fenntartja az LSN-hurokfunkciót kábelszakadás vagy rövidzárlat esetén a két integrált leválasztónak köszönhetően
- ▶ Egyszerű kábelezés a dugaszolható csatlakozóblokkoknak köszönhetően

Az FLM-420-I8R1-S nyolcbemenetű relés csatolómodul akár nyolc bemenet megfigyelését teszi lehetővé. Ezenkívül rendelkezik váltóérintkező relével potenciálmentes kimeneti kontaktus biztosításához. Kétvezetékes LSN-elem. Az FPA-5000 és FPA-1200 tűzjelző központhoz történő csatlakoztatás esetén a csatolómodul az LSN improved technológia minden funkciójával rendelkezik.

Főbb funkciók

Bemenetek felügyeleti funkciói

Az FLM-420-I8R1-S nyolcbemenetű csatolómodul két felügyeleti funkciót biztosít:

1. Vonalfigyelés véglezáró ellenállással
2. Potenciálmentes kontaktus felügyelete

A felügyeleti funkciók a nyolc bemenethez egyénileg adhatók meg a megfelelő címek kiválasztásával.

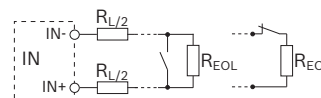
Vonalfigyelés véglezáró ellenállással

A véglezáró ellenállással végzett ellenőrzés minden egyes bemenethez egyénileg aktiválható. A véglezáró ellenállás szabványos értéke 3,9 kΩ.

A csatolómodul érzékeli

- Készenlét

- Indítás rövidzárlat esetén
- Indítás vonalszakadás esetén.

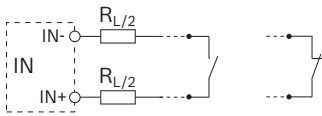


Pozíció	Megnevezés
R_{Σ}	Teljes vonalellenállás $R_{\Sigma} = R_{L/2} + R_{L/2} + R_{EOL}$
$R_{L/2}$	Vonalellenállás

A következő vonalállapotokat a rendszer megbízhatóan érzékeli, ha a teljes vonalellenállás a megadott tartományon belül van:

Vonalállapot	Teljes vonalellenállás R_{Σ}
Készenlét	1500–6000 Ω
Rövidzárlat	< 800 Ω
Szakadás	> 12 000 Ω

Kontaktus felügyelete



A csatolómodul vizsgálja, hogy a bemenet „nyitott” vagy „zárt” állapotban működik-e. A normál üzemállapot minden egyes bemenetre egyedileg programozható. A kontaktus figyelése 8 mA-es áramimpulzusokkal történik.

Váltóérintkezős relé

Az érintkező maximális terhelése (ohmos terhelés) 2 A / 30 V DC vagy 0,5 A / 42,4 V AC.

Címkapcsolók

A csatolómodul címének megadása forgókapcsolók segítségével történik. FPA-5000 és FPA-1200 tűzjelző központhoz (LSN improved mód) történő csatlakoztatás esetén a kezelő választhat az automatikus vagy a manuális címzés közül, automatikus felismeréssel vagy anélkül. LSN classic módban BZ 500 LSN, UEZ 2000 LSN és UGM 2020 tűzjelző központhoz lehet csatlakozni.

Cím (A)	Működési mód
0 0 0	Hurok/ág a LSN improved módban automatikus címzéssel (T-elágazás nem lehetséges)
0 0 1 - 2 5 4	Hurok/ág/T-elágazások LSN improved módban kézi címzéssel
CL 0 0	Hurok/ág LSN classic módban

LSN-jellemzők

Beépített leválasztók biztosítják a működőképesség fenntartását az LSN-hurokban bekövetkező rövidzárlat vagy vonalszakadás esetén. A modul hibajelzést küld a tűzjelző központnak.

Az LSN improved verzió tulajdonságai

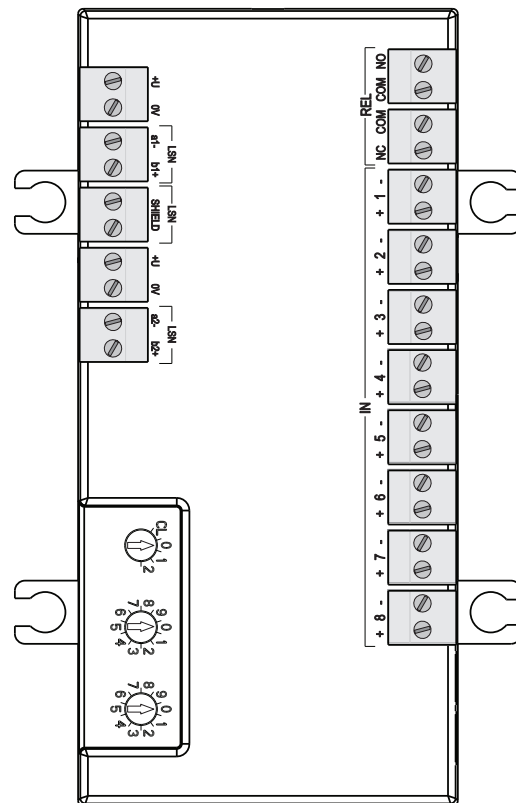
A termék a továbbfejlesztett LSN technológia következő jellemzőivel bír:

- Rugalmas hálózati kialakítás, lehetőség T-elágazás kialakítására további elemek nélkül
- Akár 254 LSN improved elem egy hurokban vagy ágban
- Visszafelé kompatibilis a meglévő LSN-rendszerekkel és vezérlőközpontokkal.

Tanúsítványok és engedélyek

Régió	Tanúsítvány
Németország	VdS G 208184 FLM-420-I8R1-S
Európa	CE FLM-420-I8R1-S
	CPD 0786-CPD-20560 FLM-420-I8R1-S
	MOE UA1.016.0070265-11 FLM-420-I8R1-S

Telepítési/Rendszerfelépítési segédlet



Megnevezés

Csatlakozás

- | | |
|-------------------|---|
| +U 0V | Kiegészítő tápellátás (csatlakozási pontok továbbhurkoláshoz) |
| LSN a1- b1+ | Bejövő LSN |
| LSN SHIELD | Kábelárnyékolás |
| +U 0V | Kiegészítő tápellátás (csatlakozási pontok továbbhurkoláshoz) |
| LSN a2- b2+ | Kimenő LSN |
| IN: 1 ... 8: + - | 1–8 bemenet |
| REL NC COM COM NO | Váltóérintkezős relé (NC-érintkező / COM, COM / NO-érintkező) |
- Csatlakoztatható FPA-5000, FPA-1200 tűzjelző központhoz és a BZ 500 LSN, UEZ 2000 LSN és UGM 2020 LSN classic tűzjelző központokhoz.
 - A programozás a tűzjelző központ programozó szoftverével történik.
 - Az LSN-kapcsolat az LSN-vonal két vezetékén keresztül jön létre.
 - Az IN 1...8 bemeneteket az LSN-től elektromosan leválasztva kell aktiválni (pl. reléérintkezővel, nyomógombbal stb.).
 - A bemenetek kötelező minimális aktiválási ideje 3,2 mp.
 - A hurokhoz vagy az ághoz csatlakoztatott bemeneti eszközök teljes kábelhossza nem haladhatja meg az 500 métert. A teljes vezeték hosszba beleszámolandó

továbbá minden olyan kimeneti eszköz, amely nincs elektromosan leválasztva az LSN-től (pl. C-pontokon keresztül csatlakoztatott perifériák). Az UEZ 2000 LSN és az UGM 2020 esetében az 500 m-es korlátozás minden egyes hálózati feldolgozó átalakítóra (NVU) vonatkozik.

- A csatolómodul csatlakozóblokkjai lehetővé teszik a kiegészítő tápellátás továbbhurkolását egy második érpáron.
- A kábelátvezetés gumiperselyeken vagy PG-kábelátvezető perselyeken keresztül történik
- A dugaszolható csatlakozók még a beépített csatolómodul esetén is egyszerű vezetékeztést tesznek lehetővé.
- Egyenetlen felületre történő szerelés esetén használja a mellékelt távtartókat.
- A tűzjelző rendszer EN 54-2 szabvány szerinti működéséhez a tűzvédelmi berendezéseket aktiváló és a nem felügyelt kimenetű csatolómodulokat közvetlenül az aktiválandó eszköz mellé vagy az eszközbe kell elhelyezni.
- Az EN50130-4:2011 szabványnak való megfelelés érdekében a szereléskor árnyékolt kábelt kell használni. Árnyékolt kábelt kell alkalmazni a következőkhöz:
 - minden olyan hurok, amely egy vagy több modullal van ellátva
 - minden olyan bemenet, amely csatlakoztatva van a modulon

Az LSN kábel árnyékolóköpenyét az LSN előírásainak megfelelően kell csatlakoztatni.

Tartozékok

Típus	Mennyiség	Alkatrész
FLM-420-I8R1-S	1	Nyolc bemenetű csatolómodul relével, felületre szerelhető házban

Műszaki specifikációk

Elektromos jellemzők

LSN bemeneti feszültsége (V DC)	15 ... 33
Max. áramfelvétel az LSN-ről (mA)	5.5
Bemenetek, független	8
Vonali figyelés: véglezáró ellenállás, névleges (kΩ) Érzékelt vonali körülmények (Ω) teljes vonali ellenállással $R_{\Sigma} = R_{L/1} + R_{L/2} + R_{EOL}$	3,9 Nyugalmi: 1500 ... 6000 Megszakítási: > 12000 Rövidzárási: < 800
Kontaktusfigyelés: max. áramfelvétel (mA)	8
Az IN 1...8 bemenetek minimális aktiválási ideje (s)	3.2
Váltóérintkezős relé, kiefeszültségű	NC / COM, COM / NO
Érintkező terhelés: max. kapcsolási kapacitás (A / V DC; A / V AC) min. kapcsolási kapacitás (mA / mV DC; mA / mV AC) Max. frekvencia (Hz)	2 / 30; 0.5 / 42.4 0.01 / 10; 0.01 / 10 100

Mechanikai jellemzők

Csatlakozók	Csavaros csatlakozók
Forgókapcsolók, szám	3
Tömeg csomagolás nélkül/csomagolással (g)	480 / 800
Méret, ma x szé x mé (mm)	140 x 200 x 48
Vezetékméret (mm ²)	0.6...3.3
Készülék ház anyaga, készülék ház színe (RAL)	ABS+PC-FR, RAL 9003

Környezeti feltételek

Üzemi hőmérséklet (°C)	-20 ... +65
Tárolási hőmérséklet (°C)	-25 ... +80
Relatív páratartalom (%), nem lecsapódó	< 96%
Készülékosztály (IEC 60950)	III
Védelmi szint (IEC 60529)	IP 54

A rendszer korlátai

Az LSN-től elektromosan nem elszigetelt kábelek max. összhossza (m)	500
---	-----

Rendelési információ**FLM-420-I8R1-S nyolcbemenetű csatolómodul relével**

Kétvezetékes LSN elem, amely akár nyolc bemenet megfigyelését lehetővé teszi. Váltóérintkezős relével egybeépítve, amely potenciálmentes kontaktust biztosít, felületre szerelhető házban.

Rendelési szám **FLM-420-I8R1-S**

Képviselő:

Hungary:
 Robert Bosch Kft.
 Gyömrői út 120.
 1103 Budapest
 Phone: +36 1 4313 200
 Fax: +36 1 4313 222
 hu.securitysystems@bosch.com
 www.boschsecurity.hu