

FLM-420-I8R1-S Интерф. модул, осем входа, с реле



- ▶ Индивидуално избираеми функции за наблюдение (краен или контакт), всеки от които е за осем входа
- ▶ Максимален комутационен капацитет 2 A / 30 V DC или 0,5 A / 42,4 V AC
- ▶ Поддържа функциите на контура на LSN в случай на прекъсване или късо съединение на проводник благодарение на два интегрирани изолатора
- ▶ Лесно окабеляване благодарение на щепселни клемореди

Интерфейсният модул FLM-420-I8R1-S с осем входа и реле позволява наблюдение на до осем входа. В допълнение, той разполага с реле с превключващ контакт за осигуряване на изходящ контакт без потенциал.

Това е LSN елемент с 2 проводника. Когато е свързан към пожароизвестителните панели FPA-5000 и FPA-1200, интерфейсният модул предлага усъвършенствана функционалност на подобрената LSN технология.

Функции

Функции за наблюдение на входовете

Интерфейсният модул FLM-420-I8R1-S Octo-input предоставя две функции за наблюдение:

1. Мониторинг на линия чрез краен резистор
 2. Мониторинг на безпотенциален контакт
- Функциите за наблюдение на осемте входа могат да се избират индивидуално чрез задаване на съответните адреси.

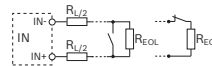
Мониторинг на линия с краен резистор

Наблюдението чрез краен резистор може да се активира индивидуално за всеки от входовете. Крайният резистор има стандартно съпротивление от 3,9 kΩ.

Интерфейсният модул открива

- Режим на готовност
- Задействане при късо съединение

- Задействане при прекъсване на линията.

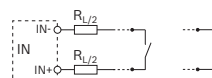


Позиция	Описание
R_{Σ}	Общо съпротивление на линията $R_{\Sigma} = R_{L/2} + R_{L/2} + R_{EOL}$
$R_{L/2}$	Съпротивление на линия

Следните условия на линията ще бъдат надеждно открити, ако общото съпротивление на линията се намира в указания диапазон:

Състояние на линията	Общо съпротивление на линията R_{Σ}
Режим на готовност	от 1500 Ω до 5500 Ω
Късо съед.	< 800 Ω
Прекъсване	> 85000 Ω

Наблюдение на контакти



Интерфейсният модул оценява условията на работа „отворено” или „затворено”. Нормалното работно състояние може да се програмира за всеки вход. Наблюдението на контактите има интензитет на импулса от 8 mA.

Реле с превключващ контакт

Максималното съпротивление на електрическата верига (резистивен товар) е 2 A / 30 V DC или 0,5 A / 42,4 V AC.

Превключватели на адреси

Адресите на интерфейсният модул се задават чрез въртящи се ключове.

При свързване към пожароизвестителни централи FPA-5000 и FPA-1200 (подобнена версия на LSN режим), операторът може да избере автоматично или ръчно адресиране с или без автоматично засичане. В класически LSN режим е възможно свързване към пожароизвестителни централи BZ 500 LSN, UEZ 2000 LSN и UGM 2020.

Адрес (A)	Работен режим
0 0 0	Контур/линия в подобрена версия на LSN режим с автоматично адресиране (не е възможно T-образно свързване)
0 0 1 - 2 5 4	Контур/линия/T-образно свързване в подобрена версия на LSN режим с ръчно адресиране
CL 0 0	Контур/лъч в класически LSN режим

Характеристики на LSN

Интегрираните изолятори гарантират, че функционирането се поддържа в случай на късо съединение или прекъсване на линията в LSN контур. Индикация за повреда се изпраща на пожароизвестителната централа

Функции на подобрена версия на LSN

Продуктът има следните характеристики на подобрената LSN технология:

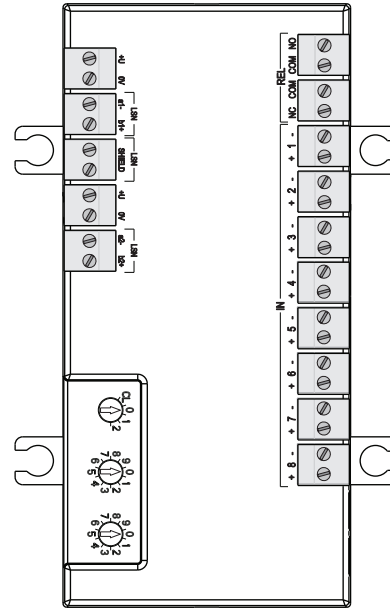
- Гъвкави мрежови структури, включващи T-разклонение без допълнителни елементи
- До 254 подобрени LSN елемента за всяка линия за контур или лъч
- Обратна съвместимост със съществуващи LSN системи и панели за управление.

Регулаторна информация

Регион	Регулаторно съответствие/маркировки за качество	
Мароко	CMIM	FLM-420-I8R1-S
Германия	VdS	G 208184 FLM-420-I8R1-S
Европа	CE	FLM-420-I8R1-S

Регион	Регулаторно съответствие/маркировки за качество	
	CPD	0786-CPD-20560 FLM-420-I8R1-S
Украйна	MOE	UA1.016.0070265-11 FLM-420-I8R1-S

Бележки за инсталиране/конфигуриране



Описание	Свързване
+U 0V	Допълнително входящо захранване (поддържащи точки за свързване във верига)
LSN a1- b1+	LSN входящи
LSN SHIELD	Екраниране на кабела
+U 0V	Допълнително входящо захранване (поддържащи точки за свързване във верига)
LSN a2- b2+	LSN изходящи
IN 1 ... 8: + -	Вход 1 към вход 8
REL NC COM COM NO	Реле с превключване (NC контакт / COM, COM / NO контакт)

- Може да се свързва към пожароизвестителни централи FPA-5000 и FPA-1200 и класически LSN панели за управление BZ 500 LSN, UEZ 2000 LSN и UGM 2020.
- Програмирането се извършва със софтуера за програмиране на пожароизвестителната централа.
- LSN връзката се осъществява от двата проводника на LSN линията.
- Активирането на входовете IN 1...8 трябва да се извърши електрически изолирано от LSN (напр. с релеен контакт, бутон и др.).

- Входовете трябва да имат минимално време за активиране от 3,2 секунди.
- Максималната дължина на кабела на всички входове, свързани към контура или линията, е общо 500 м. Освен това всички изходи, които не са електрически изолирани от LSN, трябва да бъдат включени в изчислението на общата дължина на линията (напр. периферни устройства, свързани чрез С точки). С UEZ 2000 LSN и UGM 2020 ограничението до 500 м се прилага за всеки преобразувател за мрежова обработка (NVU).
- Интерфейсният модул разполага с клемореди, чрез които позволява втора двойка проводници да бъдат свързани към допълнителното захранване.
- Кабелите се подават през гумени обвивки или PG кабелни щуцери.
- Щепселните клемореди позволяват лесно окабеляване, дори ако интерфейсният модул е вграден.
- При монтаж върху неравна повърхност използвайте включените разделители.
- За работа на противопожарна система съгласно EN 54-2, интерфейсният модул, използван за активиране на противопожарно оборудване и чиито изходи не се наблюдават, трябва да бъдат инсталирани директно до или в устройството, което трябва да се активира.

Части в комплекта

Количество	Компонент
1	Интерфейсен модул с осем входа с реле, с корпус за повърхностен монтаж

Технически спецификации

Електрически характеристики

Входно напрежение на LSN (V DC)	15 ... 33
Макс. консумация на ток от LSN (mA)	5.5
Входове, независими	8
Наблюдение на линия: EOL резистор, номинален (kΩ) Открити състояния на линията (Ω) с общо съпротивление на линията $R_{\Sigma} = R_{L/1} + R_{L/2} + R_{EOL}$	3.9 В режим на готовност: 1500 ... 5500 Прекъсване: > 85000 Късо съединение: < 800

Наблюдение на контакта: Макс. консумация на ток (mA)	8
Мин. време на активиране на входовете IN 1...8 (сек.)	3.2
Превключващо реле, ниско напрежение	NC / COM, COM / NO
Съпротивление на електрическа верига: Макс. капацитет на превключване (A / V DC; A / V AC)	2 / 30; 0.5 / 42.4
Мин. комутационен капацитет (mA / mV DC; mA / mV AC)	0.01 / 10; 0.01 / 10
Макс. честота (Hz)	100

Механични характеристики

Връзки	Изводи с винтове
Ротационни превключватели, брой	3
Тегло, без/с опаковката (г)	480 / 800
Измерения В x Ш x Д (мм)	140 x 200 x 48
Диаметър на проводника (мм ²)	0.6...3.3
Материал на корпуса, цвят на корпуса (RAL)	ABS+PC-FR, RAL 9003

Характеристики на околната среда

Работна температура (°C)	-20 ... +65
Температура на съхранение (°C)	-25 ... +80
Отн. влажност (%), некондензирана	< 96 %
Клас оборудване (IEC 60950)	III
Степен на защита (IEC 60529)	IP 54

Ограничения на системата

Макс. дължина на кабела, без електрическа изолация от LSN (м)	500
---	-----

Информация за поръчки

FLM-420-I8R1-S Интерф. модул, осем входа, с реле LSN елемент с 2 проводника, позволява наблюдение на до осем входа, с реле с превключващ контакт за осигуряване на изходящ контакт без потенциал, в корпус за повърхностен монтаж
Номер на поръчка **FLM-420-I8R1-S | F.01U.033.251**

Услуги

**EWE-FPDVC-IW 12 месеца гаранция удълж.
противопожарно периферно устройство**

12 месеца удължена гаранция

Номер на поръчка **EWE-FPDVC-IW | F.01U.360.729**

Представявано от:

Europe, Middle East, Africa:

Bosch Security Systems B.V.
P.O. Box 80002
5600 JB Eindhoven, The Netherlands
Phone: + 31 40 2577 284
www.boschsecurity.com/xc/en/contact/
www.boschsecurity.com

Germany:

Bosch Sicherheitssysteme GmbH
Robert-Bosch-Ring 5
85630 Grasbrunn
Tel.: +49 (0)89 6290 0
Fax: +49 (0)89 6290 1020
de.securitysystems@bosch.com
www.boschsecurity.com