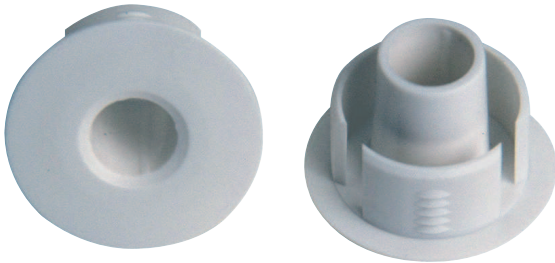


## 4998138931 Einbaugehäuse, EG1



Zum Einbau des Magnetkontaktes in ferromagnetische Materialien, stirnseitige Einbaumontage.  
Das Einbaugehäuse EG1 ist für folgende Einbaumagnetkontakte der VdS-Klasse B geeignet.

### Systemübersicht

### Regulatorische Informationen

### Planungshinweise

### Im Lieferumfang enthaltene Teile

Anzahl	Komponente
1	Einbaugehäuse

### Technische Daten

Abmessungen in cm (H x B x T)	1,4 x 0,8 x 0,2
Bruttogewicht in kg	0.010

### Bestellinformationen

**4998138931 Einbaugehäuse, EG1**  
zum Einbau des Magnetkontaktes in ferromagnetische Materialien, stirnseitige Einbaumontage  
Bestellnummer **4998138931** | **4.998.138.931**