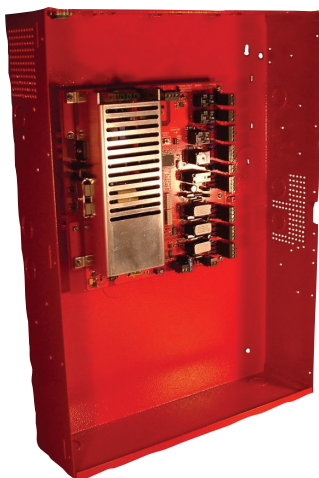


FPP-RNAC-8A-4C Fonte de alimentação, RNAC 8A 24V

www.boschsecurity.com.br



BOSCH
Tecnologia para a vida



- ▶ Alimentação de 8 A
- ▶ Saída de 24 VCC (nominal) totalmente supervisionada e regulada com proteção contra sobrecorrente
- ▶ Pode ser configurada como saída de NAC ou alimentação auxiliar constante
- ▶ Padrões de NAC integrados
- ▶ Quatro circuitos de Classe A ou Classe B

Quando conectada ao barramento de opções do painel, a FPP-RNAC-8A-4C adiciona quatro NACs ao painel de incêndio. Os NACs adicionais podem ser NFPA 72, Classe B ou Classe A. Quando conectada diretamente à saída do NAC, a FPP-RNAC-8A-4C age como uma fonte de alimentação de NAC para sistemas de sinalização de proteção contra incêndios. A fonte de alimentação regulada fornece até 8 A de energia, usados para operar cargas de alarme contínuas e intermitentes. Essa alimentação de 8 A pode ser distribuída entre os quatro circuitos de saída e o circuito de alimentação auxiliar. A fonte de alimentação FPP-RNAC-8A-4C é certificada pela UL para uso em aplicações comerciais de alarme de incêndio.

Funções

Conexões do painel compatíveis

A fonte de alimentação FPP-RNAC-8A-4C é compatível com qualquer painel de controle certificado pela UL que utilize saídas de notificação supervisionadas com polaridade invertida e saídas reguladas de 12 VCC ou 24 VCC. Ela também é compatível com os seguintes Painéis de Controle da Bosch:

Painéis	Conexões
FACP convencional de duas zonas D7022 FACPs analógicos D8024 e D10024A	Para o painel convencional D7022 e os painéis analógicos D8024 e D10024A, a FPP-RNAC-8A-4C conecta-se por meio de um circuito NAC. Não é necessário dispor de uma conexão com o barramento de opções.
FACP endereçável de quatro zonas D7024 FACP de quatro zonas DS9400i FACP Endereçável DS9400M	Conecte até duas fontes de alimentação FPP-RNAC-8A-4C a um painel de controle D7024, DS9400i ou DS9400M. O painel de controle é capaz de controlar individualmente cada uma das quatro saídas de NAC para cada fonte de alimentação. Somente as quatro saídas de NAC de uma mesma fonte de alimentação são sincronizadas.
Painéis de incêndio endereçáveis e analógicos FPD-7024	Conecte até quatro fontes de alimentação FPP-RNAC-8A-4C a um painel de controle FPD-7024 ou FPA-1000. Cada uma das quatro saídas de NAC do RNAC são

Painéis	Conexões
Painéis de incêndio endereçáveis e analógicos FPA-1000	sincronizadas e podem ser controladas individualmente com 16 circuitos sincronizados no total.

Padrões de saída de NAC

Os circuitos NAC podem ser configurados para gerar os seguintes padrões de saída:

- Estável
- Código temporal 3
- Pulsado
- California March
- Wheelock Synch
- Gentex Synch
- System Sensor Synch

Exibição do status

Existem oito LEDs locais de exibição do status na placa de circuito impressa da fonte de alimentação, indicando as seguintes condições:

- CA OK
- Problema no sistema
- Falha no aterramento
- Entrada ativa
- Saídas 1, 2, 3 e 4 com problema

Configurações dos interruptores DIP

Se estiver conectada ao barramento de opções de um painel de controle de alarme de incêndio, a fonte de alimentação pedirá o endereço do barramento de opções. Configure esse endereço usando os interruptores DIP.

Configure os interruptores DIP para selecionar:

- Saída de NAC ou fonte de alimentação
- Opção de entrada de NAC variável
- Tempo de atraso de CA

Certificados e aprovações

Região	Conformidade normativa/marcas de qualidade	
EUA	UL	UOXX: Control Unit Accessories, System (ANSI/UL 864, 9th edition) and UTRZ: Power-supply Units (UL 1481)
	FM	FPP-RNAC-8A-4C
	CSFM	see the Bosch website (www.boschsecurity.com)
	FDNY-CoA	6101
	FDNY-CoA	6173

Notas de instalação/configuração

Produtos compatíveis

Os seguintes produtos são compatíveis com a fonte de alimentação RNAC FPP-RNAC-8A-4C:

Categoria	ID do produto	Descrição do produto
Baterias	D126	Bateria de 12 V e 7 Ah
	D1218'	Bateria de 12 V e 18 Ah
	D1224"	Bateria de 12 V e 24 Ah
	D1238"	Bateria de 12 V e 38 Ah
	<i>'O gabinete comporta até duas baterias de 18 Ah "É necessário dispor da Caixa para Bateria BATB-40</i>	
Fechaduras magnéticas de porta	D370B	Revestimento de latão Montagem em paredes
	D370C	Revestimento de cromo Montagem em paredes
	D371B	Revestimento de latão Montagem no chão
	D371C	Revestimento de cromo Montagem no chão
Detetores de fumaça	Consulte a <i>Lista de Compatibilidade de Detetores de Fumaça</i> (P/N: F01U010790)	
Dispositivos de NAC	Consulte a <i>Lista de Compatibilidade de NAC</i> (P/N: F01U010791)	

Cabeamento

Toda a fiação é conectada à placa da fonte de alimentação por meio de terminais elevatórios capazes de aceitar fios de até 12 AWG (ISO 4 mm²).

Peças incluídas

Quantidade	Componente
1	Placa FPP-RNAC-8A-4C
1	Gabinete grande AE4 (vermelho), com aberturas para ventilação
1	Conjunto de fechadura com duas chaves nº 1358 (D102) (P/N: F01U083084)
4	Resistores de fim de linha (EOL, na sigla em inglês) de 2,21 kΩ (P/N: F01U034504) <i>Para aplicações reequipadas, os valores de EOL permitidos vão de 1 kΩ a 20 kΩ</i>

Quantidade	Componente
1	Pacote de acessórios 3 cabos [1 vermelho e 1 preto (14 AWG, 610 mm), 1 preto (14 AWG, 153 mm)] 1 fio-terra (verde, 10 pol.) com porca 3 porcas hexagonais com arruelas de trava 7 espaçadores e parafusos (montagem)
1	Literatura Manual de instalação Downloads de documentos eletrônicos (EDD, na sigla em inglês) Notas de lançamento

Especificações técnicas

Considerações Ambientais

Temperatura (em funcionamento)	0°C a 49°C (32°F a 120°F)
--------------------------------	---------------------------

Entradas (NAC)

Tempo de resposta (da entrada à saída)	10 ms no máximo
--	-----------------

Saídas (auxiliares)

Auxiliar	
Corrente (saída)	750 mA no máximo
Tensão (saída)	24 VCC (regulada)

NAC

Saída por circuito	2,5 A no máximo
Saída (total)	8 A (todas as saídas de NAC e auxiliares)
Tensão (saída)	24 VCC (regulada)
Tensão (em espera)	5 VCC (regulada)

NAC (fonte de alimentação)

Faixa de compatibilidade	19,6 VCC a 27,5 VCC
Corrente (saída)	1,3 A no máximo
Corrente de partida	25 A com <40 ms

Tensão (saída)	24 VCC nominal
Tensão (flutuação)	250 mVp-p

Relés de problema/problema de CA

Tipo de contato	Tipo C
Classificação (contato)	1,5 A com 32 VCC

Propriedades mecânicas

Cor	Vermelho
Dimensões (A x L x C) sem a porta	52 cm x 38 cm x 10,4 cm (20,4 pol. x 14,8 pol. x 4,1 pol.)
Material	laminado a frio Base: calibre 18 (1,2 mm) Tampa: calibre 19 (1,1 mm)

Requisitos de alimentação

Corrente (entrada)	4,5 A no máximo (RMS)
Alimentação (entrada principal)	120 VCA, 60 Hz ou 220 VCA, 50 Hz
Tensão (bateria)	24 VCC nominal

Provavelmente, todos os nomes de produtos de hardware/software usados neste documento são marcas registradas e devem ser tratados de acordo.

Informações sobre pedidos

FPP-RNAC-8A-4C Fonte de alimentação, RNAC 8A 24V

Quando conectada ao barramento de opções de um painel, a FPP-RNAC-8A-4C adiciona quatro Circuitos de Equipamento de Notificação (NAC, na sigla em inglês) NFPA 72, Classe B ou Classe A. Quando conectada diretamente à saída do NAC, ela também age como uma fonte de alimentação de NAC para sistemas de sinalização de proteção contra incêndios.
Número do pedido **FPP-RNAC-8A-4C**

Acessórios

D102 Chave substituta p/ ajuste de fech D101

O D102 é uma chave de reposição para fechaduras identificadas como 1358.
Número do pedido **D102**

Representado por:

North America:
Bosch Security Systems, Inc.
130 Perinton Parkway
Fairport, New York, 14450, USA
Phone: +1 800 289 0096
Fax: +1 585 223 9180
onlinehelp@us.bosch.com
www.boschsecurity.us

Latin America and Caribbean:
Robert Bosch Ltda
Security Systems Division
Via Anhanguera, Km 98
CEP 13065-900
Campinas, Sao Paulo, Brazil
Phone: +55 19 2103 2860
Fax: +55 19 2103 2862
LatAm.boschsecurity@bosch.com
la.boschsecurity.com