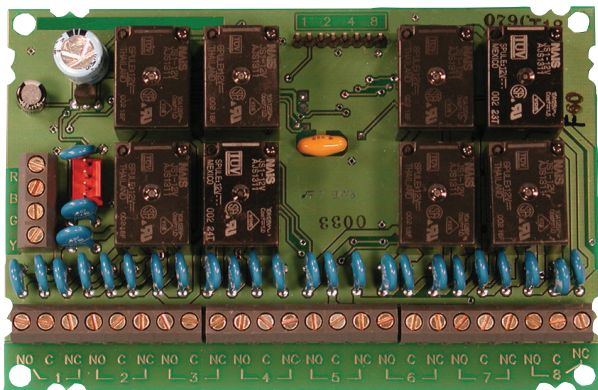




D7035 Módulos de 8 Relés



- ▶ Ocho salidas de relé con Forma C programables
- ▶ El módulo D7035 se monta fácilmente en el interior de la carcasa de la Central de Incendios sin necesidad de utilizar una carcasa independiente
- ▶ El módulo D7035B incluye una placa de montaje y una carcasa para un montaje en el exterior de la carcasa de la Central de Incendio
- ▶ La Central de Incendio es compatible con un máximo de dos módulos

La serie D7035 de Módulos de 8 Relés incluye el D7035 y el D7035B. Los módulos cuentan con ocho salidas de relé con Forma C para la Central de Incendio (FACP) D7024, la Central de Incendio FPD-7024 o la Central de Incendio Compacta FPA-1000-UL. Estas salidas de relé pueden conectar a la Central de Incendio con otros sistemas o entradas de teclado. Los relés pueden usarse también para el cierre de puertas, control de ventiladores, anunciadores, indicadores u otros dispositivos de entrada de contacto seco. Los contactos Normalmente Abiertos (NO) o Normalmente Cerrados (NC) pueden indicar condiciones de alarma, supervisión o condiciones de problemas.

Las salidas de estos módulos son programables. Cada salida funciona de manera independiente a las siete salidas restantes del módulo para una flexibilidad total. Las salidas pueden activarse a través de varios eventos de sistema diferentes. La Central de Incendios admite hasta dos módulos D7035 o D7035B.

Nota El módulo D7024 **no** está incluido en la novena edición de la lista UL864.

Certificados y homologaciones

Región	Certificación
EE.UU.	UL UL864, 9th edition [D7035 only]
	FM
	CSFM 7165-1615: 147 7165-1615:227
	FDNY-CoA 6034 [D7035B only]

Planificación

Información sobre Compatibilidad

Los siguientes productos son compatibles con los Módulos de 8 Relés D7035 y D7035B:

Categoría	ID del producto	Descripción del Producto
Paneles de Control	D7024*	FACP direccionable
	D7024	FACP convencional
	FPD-7024*	FACP direccionable
	FPD-7024	FACP convencional
	FPA-1000-UL	Central de Incendio Compacta
Módulos	D132B	Módulo de inversión de relé para detector de humo
	D185	Módulo de polaridad invertida

Categoría	ID del producto	Descripción del Producto
	D275	Módulo de supervisión de alimentación de final de línea
	D7014	Módulo conversor de zonas
	D7015	Transformador NAC de Clase B a Clase A
	D7031	Módulo de restablecimiento de silencio
	D7034	Expansor de cuatro puntos

* Si se utiliza con un Módulo de Expansión Multiplex D7039, las Centrales de Incendio Convencionales D7024 y FPD-7024 se convierten en Centrales de Incendio Direccionables.

Consideraciones sobre el Montaje

- Módulo D7035:
Monte el D7035 directamente en la carcasa del panel de control en el espacio de montaje previsto para ello.
- Módulo D7035B:
El módulo D7035B se comercializa con una placa de montaje y una carcasa metálica roja para su montaje en el exterior de la Central de Incendio cuando el espacio es limitado. El módulo puede montarse a una distancia máxima de 152 m. (500 pies) del panel de control usando un cable de 1,2 mm. (18 AWG).

Consideraciones sobre el Cableado

La Central de Incendios envía 12 VCC de alimentación y datos desde el Bus de Opciones a los terminales de entrada de los módulos a través de cuatro cables como un circuito de comunicación supervisado de Clase B (Estilo 4). El cableado de los terminales cuenta con un código de colores. La longitud del cable conectado a los terminales del bus de opciones no debe superar los 1.219 m. (4.000 pies).

Piezas incluidas

D7035

Cant.	Componente
1	Módulo de 8 Relés
1	Paquete de hardware
1	Paquete de documentación

D7035B

Cant.	Componente
1	Módulo de 8 Relés D7035
1	Placa de montaje (MP-D203)
1	Carcasa roja (AE203R)

Especificaciones técnicas

Consideraciones Ambientales

Entorno: Interior, seco

Características Mecánicas

Dimensiones de la Placa (Al. x An. x Pr.)	13 cm. x 8,3 cm. x 2,1 cm. (5 pulg. x 3,3 pulg. x 0,8 pulg.)
Dimensiones de la Carcasa del D7035B [Al. x An. x Pr.]:	13,3 cm. x 19,7 cm. x 6,4 cm. (5,25 pulg. x 7,75 pulg. x 2,5 pulg.)

Salidas

Capacidad del Contacto del Relé: 5 A a 28 VCC

Requisitos de Alimentación (Bus de Opciones)

Consumo de Corriente: 7 mA + 35 mA por cada relé energizado
te: (use 5 mA + 26 mA por cada relé energizado para los cálculos de la batería)

Tensión (alimentación): 12 VCC nominal

Información sobre pedidos

D7035 Módulo de 8 Relés D7035

Provee ocho salidas de relé con Forma C para la Central de Incendios D7024 o FPD-7024 (sin carcasa)

D7035B Módulo de 8 Relés con Carcasa D7035B

Provee ocho salidas de relé con Forma C para la Central de Incendio D7024 o FPD-7024 (con carcasa)

Accesorios de hardware

MP-D203 Accesorio de Placa de Montaje MP-D203

Kit que consiste en una Placa de Montaje 44981B con separadores de plástico y tornillos de montaje

Spain:
Bosch Security Systems, SAU
C/Hermanos García Noblejas, 19
28037 Madrid
Tel.: +34 914 102 011
Fax: +34 914 102 056
es.securitysystems@bosch.com
www.boschsecurity.es

Americas:
Bosch Security Systems, Inc.
130 Perinton Parkway
Fairport, New York, 14450, USA
Phone: +1 800 289 0096
Fax: +1 585 223 9180
security.sales@us.bosch.com
www.boschsecurity.us

America Latina:
Robert Bosch Ltda
Security Systems Division
Via Anhanguera, Km 98
CEP 13065-900
Campinas, Sao Paulo, Brazil
Phone: +55 19 2103 2860
Fax: +55 19 2103 2862
al.securitysystems@bosch.com
www.boschsecurity.com

Represented by