

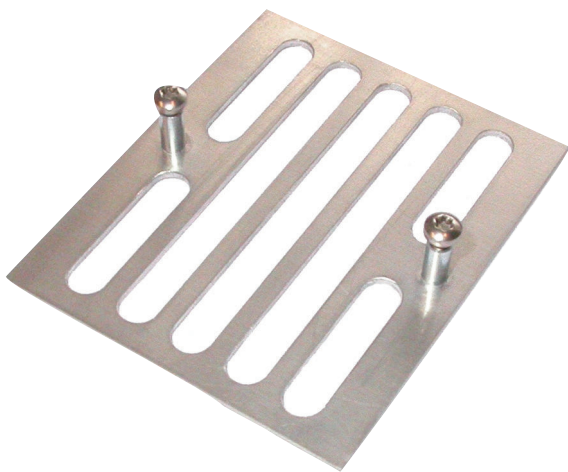
LBB 4446/00 监测板支架套件 (每套 10 个)

cn.boschsecurity.com



BOSCH

博世 科技成就生活之美



监测板支架用于将 LBB4442/00 辅助监测板、LBB 4441/00 扬声器监测板和 LBB4443/00 EOL 线路终端监测板安装在扬声器音箱中，或者安装在分线盒和设备机柜中。

附件

数量	组件
10	监测板支架

订购信息

LBB 4446/00 监测板支架套件 (每套 10 个)
用于将辅助监测板安装在音箱扬声器或有线电视机顶盒中的铝质支架 (每套 10 个)。
订购号 **LBB4446/00**

硬件附件

LBB 4441/00 扬声器监测板
次要的扬声器监测 PCB，适合安装在扬声器上，与 LBB4440/00 配合工作，适合监控扬声器的完整性。
订购号 **LBB4441/00**

LBB 4442/00 线路监测装置
主 PCB 和次 PCB 用于监测单个扬声器线路，主装置安装在 Praesideo 联网的功率放大器中 (每个通道一个装置)，次装置在扬声器线路末端进行连接。
订购号 **LBB4442/00**

LBB 4443/00 线路末端 (EOL) 监测板
次要的线路监测 PCB 用于连接至扬声器线路或电缆中继点的末端，与 LBB4440/00 配合工作，监控线路的完整性。
订购号 **LBB4443/00**