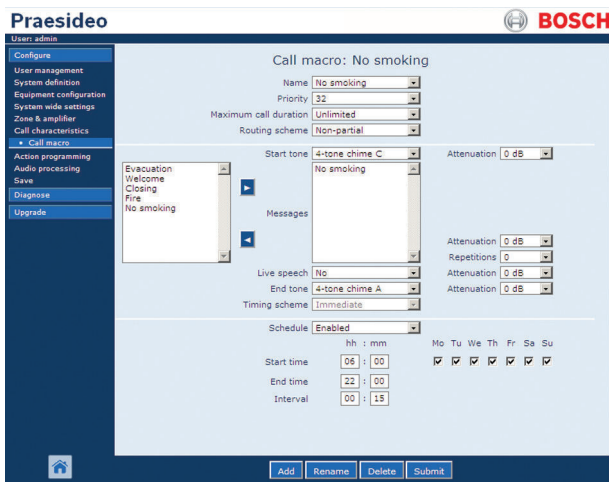


PRS-SW Praesideo 软件

cn.boschsecurity.com



- ▶ 基于 Web 的用户界面
- ▶ 可以使用装有浏览器的 PC 进行访问
- ▶ 可以分配不同级别的访问权限
- ▶ 可以配置所有系统和装置参数
- ▶ 易于浏览

该软件包含三个部分:

- 配置软件, 安装在网络控制器中
- 诊断和记录软件, 安装在网络控制器中, 也可以选择安装在记录 PC 上
- 文件传输软件, 安装在配置 PC 上, 随网络控制器一起提供

系统概览

配置软件

每个系统均需使用配置软件。在通过 PC 配置数据项并下载至网络控制器后, 系统即可断开 PC 并独立运行。只有在安装期间以及更改现有系统的配置时才需要使用配置软件。配置软件易于操作, 即使是初次使用的用户也可以轻松浏览配置。

诊断和记录软件

诊断和记录软件的主要功能是监控和记录 PA 系统所有组件的状态。该软件记录所有事件 (例如, 呼叫和系统组件的状态变化), 并显示系统的当前状态。它可向 PC 提供实时记录。

文件传输软件

文件传输软件用于将数据和信息文件从 PC 输送至网络控制器。

基本功能

配置软件

软件支持三个访问级别: 管理员、安装人员和用户。每个级别具有不同的访问权限。

呼叫宏允许用户配置可以分配给输入 (例如, 控制输入和呼叫站按键) 的不同功能和/或操作。同一个呼叫宏可以分配给多个输入。呼叫宏定义以下内容: 优先级、启动和结束提示音、音频输入、信息或信息序列、重复次数以及包含持续时间和时间间隔的时间表等等。

区域分组功能使用户可以定义包含同类地点的区域。在区域配置中, 诸如放大器通道输出、音频输出和控制输出之类的与区域相关的项目可以分配给已定义的区域。

主功率放大器可以链接至备用功率放大器, 当它出现故障时, 可以自动切换至备用功率放大器。主功率放大器与备用功率放大器的比率可以灵活设定, 从而满足特定的应用要求。

该软件可以配置系统中的所有设备输入和输出。所有音频输入和输出均具有音频处理功能, 包括通过高通和低通滤波器对输入和输出进行参数均衡处理, 以及仅对输入进行增益和限幅器调节。音频输入可以设为话筒或线路。每个放大器输出可以单独配置延迟时间。系统将自动调节 20 kHz 导频音的电平。呼叫站键盘上的按键可以被分配不同的功能。呼叫站可以定义为紧急呼叫站, 从而可以在广播期间添加区域或音频输出。用户可以为控制输入配置一系列功能。经配置后, 控制输入可以监视它们所连接的线路是否出现开路

和短路情况。区域可以配置多种基于时间的音量设置。背景音乐源可以分配给音乐通道，而音乐通道可以分配给不同的区域/音频输出。

诊断和记录软件

该软件支持的查询模式包括常规事件、呼叫记录和故障记录。通过这一功能，可以监控所有装置的故障状态以及系统中的任何状态变化。用户可以查看存储在网络控制器上的 200 条最新故障信息。控制输入可以用于报告不属于 Praesideo 系统的第三方设备的故障状态，因此用户可以查看受监控外部设备的记录事件。此外，该软件还可以控制声音和视觉故障指示灯。

当用户确认和复位故障及报警状态时，软件将会记录用户执行的确认和重置操作。此外，也可使用基于 PC 的记录服务器将来自多个系统的事件存储到数据库中。用户可以通过专用的 Praesideo 日志查看器程序来远程访问该数据库。

文件传输软件

文件传输受用户 ID 和密码的保护。对于必须存储在网络控制器中的信息组（包含多个 wav 文件的集合），用户可以在 PC 上组合和存储它们，然后发送至网络控制器。在脱机模式下创建的配置文件也可以传输至网络控制器。此外，用户还可以在网络控制器中检索配置文件。

证书与认可

紧急	符合 EN 60849/EN 54-16/ISO 7240-16 标准	
地区	认证	
欧洲	CPR	EU_CPR
	CE	DOC
	CE	COC
	CE	CertAlarm
	CE	DOP
	GL	

订购信息

PRS-SW Praesideo 软件

DVD 具有适合 Praesideo 的系统软件，用于系统配置、诊断和记录，随 PRS-NCO3 提供。

订购号 **PRS-SW**

厂商:

中国大陆联络方式:

上海
中国上海长宁区虹桥临空经济园区
福泉北路 333 号
邮编: 200335
电话: +86 21 22181111
传真: +86 21 22182388
www.boschsecurity.com.cn

中国香港联络方式:

香港
香港 沙田安心街 11 号 5 楼
华顺广场 506-509 室
电话: +852 2635 2815
传真: +852 2648 7986
www.boschsecurity.com.cn