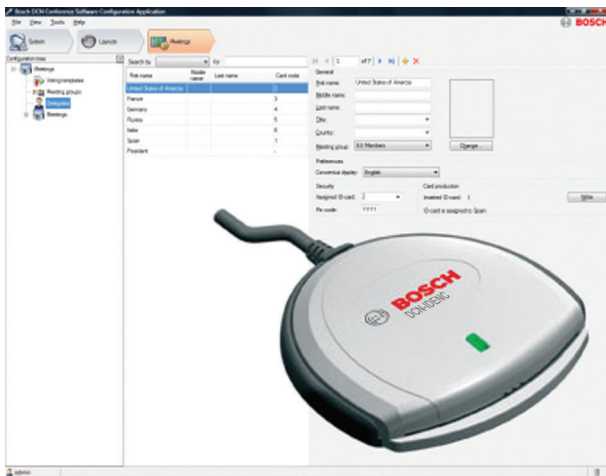


Mã hóa Thẻ ID của Phần mềm Hội nghị DCN-SWID

www.boschsecurity.com



BOSCH
Invented for life



Mô-đun Mã hóa thẻ ID được sử dụng để mã hóa thẻ ID. Thẻ ID được sử dụng để nhận diện đại biểu trong một cuộc họp. Phải có Trình mã hóa thẻ ID (USB) (DCN-IDENC) và mô-đun Chính của Phần mềm Hội nghị DCN-SW để tạo thẻ ID.

Thông tin Đặt hàng

Mã hóa Thẻ ID của Phần mềm Hội nghị DCN-SWID

Phần mềm hội nghị DCN Thế hệ Tiếp theo, phần mềm mã hóa thẻ ID để tạo thẻ ID. Được sử dụng với DCN-IDENC, DCN-SW và DCN-SWDB.

Số đặt hàng **DCN-SWID**

Trình mã hóa thẻ ID DCN-IDENC (USB)

Trình mã hóa thẻ ID DCN Thế hệ Tiếp theo (USB) để được sử dụng với Trình mã hóa thẻ ID (DCN-SWID), các mô-đun phần mềm DCN-SW và DCN-SWDB.

Số đặt hàng **DCN-IDENC**

Mô-đun Chính của Phần mềm Hội nghị DCN-SW

Mô-đun chính của phần mềm hội nghị DCN Thế hệ Tiếp theo, một nền tảng để chạy tất cả các mô-đun của phần mềm hội nghị khác.

Số đặt hàng **DCN-SW**

E-code của Mô-đun Chính của Phần mềm Hội nghị DCN-SW-E

Mô-đun chính của phần mềm hội nghị DCN Thế hệ Tiếp theo, một nền tảng để chạy tất cả các mô-đun của phần mềm hội nghị khác, mã cấp phép điện tử.

Số đặt hàng **DCN-SW-E**

Cơ sở dữ liệu Đại biểu của Phần mềm Hội nghị DCN-SWDB

Cơ sở dữ liệu đại biểu của phần mềm hội nghị DCN Thế hệ Tiếp theo. Được sử dụng với DCN-SW.

Số đặt hàng **DCN-SWDB**

E-code của mô-đun Cơ sở dữ liệu Đại biểu của Phần mềm Hội nghị DCN-SWDB

Cơ sở dữ liệu đại biểu của phần mềm hội nghị DCN Thế hệ Tiếp theo. Được sử dụng với DCN-SW, mã cấp phép điện tử.

Số đặt hàng **DCN-SWDB-E**