

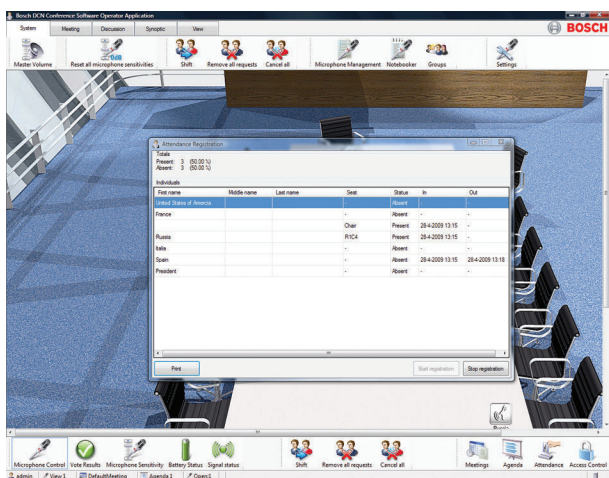
# Tham dự và Truy cập của Phần mềm Hội nghị DCN-SWAT

www.boschsecurity.com



**BOSCH**

Invented for life



- ▶ Đăng ký Tham dự bằng thẻ ID có hoặc không có mã PIN hoặc nút hiện diện
- ▶ Kiểm soát Truy cập bằng thẻ ID có hoặc không có mã PIN hoặc chỉ với mã PIN
- ▶ Toàn bộ dữ liệu sẵn có ngay lập tức đối với nhân viên vận hành
- ▶ Chức năng in để tái tạo dữ liệu

Mô-đun phần mềm Đăng ký Tham dự và Kiểm soát Truy cập được sử dụng để đăng ký tham dự của đại biểu trong hội nghị và để kiểm soát quyền truy cập các phương tiện của hội nghị trong phòng hội nghị.

## Chức năng

Chức năng của phần mềm Đăng ký Tham dự và Kiểm soát Truy cập rơi vào hai nhóm sau:

### Đăng ký tham dự:

Có thể chỉ rõ các yêu cầu vào phòng họp mà các đại biểu phải đáp ứng trước khi vào họp. Thông thường đại biểu phải đưa thẻ ID vào đầu đọc thẻ, tại cửa vào phòng họp hoặc tại thiết bị hội nghị. Cũng có thể thực hiện đăng ký tại thiết bị hội nghị bằng cách bấm nút 'Hiện diện'.

Có thể hiển thị trên màn hình danh sách tất cả những đại biểu 'có mặt' và 'vắng mặt' và in ra bản in.

### Kiểm soát Truy cập:

Có thể sử dụng các thiết đặt được chỉ định cho Đăng ký Tham dự để kiểm soát truy cập. Điều này có nghĩa là mặc dù các đại biểu có thể vào họp, nhưng họ không thể sử dụng bất kỳ phương tiện nào của hội nghị (như micro và biểu quyết) nếu không có yêu cầu truy cập. Truy cập

được kiểm soát bằng thẻ ID, có hoặc không có mã PIN (chỗ ngồi tự do). Có một tùy chọn để đại biểu đăng ký tham dự tại cửa vào thông qua đầu đọc thẻ ID và một thiết bị hội nghị cụ thể được đặt dành cho họ (chỗ ngồi cố định).

Có thể thực hiện việc kiểm soát truy cập trên thiết bị hội nghị chỉ với thẻ ID có hoặc không có mã PIN hoặc chỉ bằng mã PIN (chỗ ngồi cố định).

## Thông tin Đặt hàng

### Tham dự và Truy cập của Phần mềm Hội nghị DCN-SWAT

Đăng ký tham dự và kiểm soát truy cập của phần mềm hội nghị DCN Thế hệ Tiếp theo trong phòng hội nghị. Được sử dụng với các mô-đun phần mềm DCN-SW và DCN-SWDB.

Số đặt hàng **DCN-SWAT**

### Mô-đun Chính của Phần mềm Hội nghị DCN-SW

Mô-đun chính của phần mềm hội nghị DCN Thế hệ Tiếp theo, một nền tảng để chạy tất cả các mô-đun của phần mềm hội nghị khác.

Số đặt hàng **DCN-SW**

**E-code của Mô-đun Chính của Phần mềm Hội nghị  
DCN-SW-E**

Mô-đun chính của phần mềm hội nghị DCN Thế hệ Tiếp theo, một nền tảng để chạy tất cả các mô-đun của phần mềm hội nghị khác, mã cấp phép điện tử.

Số đặt hàng **DCN-SW-E**

---

**Cơ sở dữ liệu Đại biểu của Phần mềm Hội nghị DCN-SWDB**

Cơ sở dữ liệu đại biểu của phần mềm hội nghị DCN Thế hệ Tiếp theo. Được sử dụng với DCN-SW.

Số đặt hàng **DCN-SWDB**

---

**E-code của mô-đun Cơ sở dữ liệu Đại biểu của Phần mềm  
Hội nghị DCN-SWDB**

Cơ sở dữ liệu đại biểu của phần mềm hội nghị DCN Thế hệ Tiếp theo. Được sử dụng với DCN-SW, mã cấp phép điện tử.

Số đặt hàng **DCN-SWDB-E**

---

**Đại diện bởi:**

**Vietnam**  
Bosch Security Systems  
10th floor, 194 Golden Building,  
473 Dien Bien Phu street,  
ward 25, Binh Thanh District  
84 Ho Chi Minh  
Tel: +84 8 6258 3690  
Fax: +84 8 6258 3693  
[www.boschsecurity.asia](http://www.boschsecurity.asia)