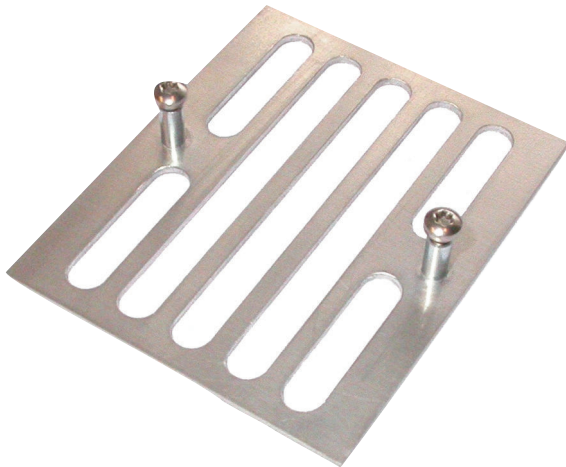


Bộ Giá đỡ Bảng Giám sát LBB 4446/00 (10 chiếc)

www.boschsecurity.com



BOSCH
Invented for life



Giá đỡ bảng giám sát dùng để gắn Bảng Giám sát Phụ LBB 4442/00, Bảng Giám sát Loa LBB 4441/00 và Bảng Giám sát EOL LBB 4443/00 vào trong hoặc lên trên hộp loa hoặc gắn vào hộp nối và giá đỡ thiết bị.

Bộ phận Đi kèm

Số lượng	Thành phần
10	Giá đỡ Bảng Giám sát

Thông tin Đặt hàng

Bộ Giá đỡ Bảng Giám sát LBB 4446/00 (10 chiếc)

Giá đỡ bằng nhôm để gắn bảng giám sát phụ vào thùng loa hoặc hộp cáp (bộ 10 chiếc).

Số đặt hàng **LBB4446/00**

Phụ kiện

Bảng Giám sát Loa LBB 4441/00

PCB phụ giám sát loa để gắn trên loa, hoạt động với LBB4440/00 để giám sát tính toàn vẹn của loa.

Số đặt hàng **LBB4441/00**

Bộ Giám sát Đường truyền LBB 4442/00

PCB chính và phụ để giám sát đường truyền loa riêng lẻ, phần chính gắn trong mạng Praesideo nối với bộ khuếch đại công suất (một trên mỗi kênh), phần phụ gắn vào cuối của đường truyền loa.

Số đặt hàng **LBB4442/00**

Bảng Giám sát Cuối Đường truyền (EOL) LBB 4443/00

PCB phụ giám sát đường truyền để nối với đầu cuối của đường truyền loa hay đầu cuối của , hoạt động với LBB4440/00 để giám sát tính toàn vẹn của đường truyền.

Số đặt hàng **LBB4443/00**