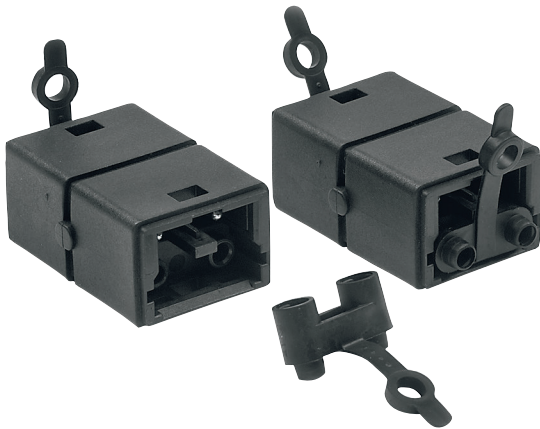


Đầu ghép nối Cáp LBB 4419/00 (10 chiếc)

www.boschsecurity.com



BOSCH
Invented for life



Đầu ghép nối cáp được sử dụng để ghép nối các thiết bị lắp ráp cáp mạng LBB 4416/xx để mở rộng.

Chứng nhận và Phê chuẩn

An toàn	tuân thủ IEC 60065 / EN 60065
Miễn nhiễm	tuân thủ EN 55103-2 / EN 50130-4 / EN 50121-4
Bức xạ	tuân thủ EN 55103-1 / FCC-47 part 15B
Khả năng cấp	tuân thủ EN 60849 / EN 54-16 / ISO 7240-16
Đường biển	tuân thủ IEC 60945

Khu vực	Chứng nhận
Châu Âu	CE
	GL

Thông tin Đặt hàng

Đầu ghép nối Cáp LBB 4419/00 (10 chiếc)

Đầu ghép nối cáp, mỗi đầu ghép nối được sử dụng để kết nối 2 cáp mạng Praesideo trong chuỗi để tăng chiều dài lên tối đa là 30 m (bộ 10 chiếc).

Số đặt hàng **LBB4419/00**