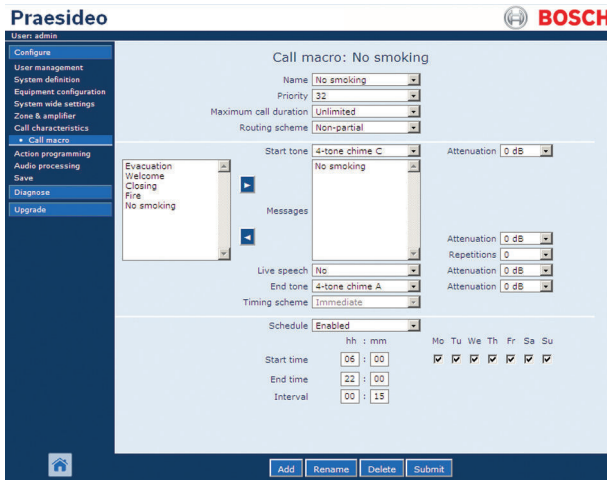


Phần mềm Praesideo PRS-SW

www.boschsecurity.com



BOSCH
Invented for life



- ▶ Giao diện cho người dùng trên nền web
- ▶ Có thể truy cập qua một máy tính có trình duyệt web
- ▶ Có thể phân các mức quyền truy cập khác nhau
- ▶ Có thể cấu hình tất cả tham số của hệ thống và thiết bị
- ▶ Dễ dàng điều hướng

Phần mềm này có ba phần:

- Phần mềm cấu hình, cài đặt trong bộ điều khiển mạng
- Phần mềm chẩn đoán & ghi nhật ký, cài đặt trong bộ điều khiển mạng và tùy chọn trên một máy tính ghi nhật ký
- Phần mềm chuyên tệp, cài đặt trên máy tính cấu hình và được cấp cùng với bộ điều khiển mạng

các thành phần hệ thống và hiển thị trạng thái hiện thời của hệ thống. Nó có thể cung cấp hoạt động ghi nhật ký tại thời gian thực cho máy tính.

Phần mềm truyền tệp

Phần mềm truyền tệp truyền cả dữ liệu và tệp thông báo từ máy vi tính đến bộ điều khiển mạng.

Tổng quan hệ thống

Phần mềm cấu hình

Cần phải có phần mềm cấu hình cho mỗi hệ thống. Khi đầu vào dữ liệu cấu hình đã hoàn tất và được tải lên bộ điều khiển mạng, hệ thống có thể hoạt động mà không cần máy vi tính cấu hình. Cần có phần mềm cấu hình trong suốt quá trình cài đặt và dùng để thay đổi cấu hình hệ thống đã có.

Thiết kế phần mềm cấu hình cho phép ngay cả người dùng lần đầu cũng có thể dễ dàng di chuyển trong cấu hình.

Phần mềm chẩn đoán và ghi nhật ký

Chức năng chính của phần mềm chẩn đoán và ghi nhật ký là giám sát và ghi lại trạng thái của tất cả thành phần của hệ thống PA. Phần mềm này ghi nhật ký tất cả các sự kiện, như các cuộc gọi và những thay đổi trạng thái của

Chức năng

Phần mềm cấu hình

Phần mềm hỗ trợ ba mức truy cập: quản trị viên, người cài đặt và người dùng. Mỗi mức truy cập trong số ba mức mang đến quyền truy cập khác nhau.

Macro cuộc gọi cho phép người dùng cấu hình các chức năng và/hoặc các hành động khác nhau, các chức năng và hành động này có thể được giao cho các đầu vào như đầu vào điều khiển và phím bàn gọi. Macro cuộc gọi tương tự có thể được giao cho nhiều đầu vào. Một macro cuộc gọi xác định: độ ưu tiên, chuông khởi động và kết thúc, đầu vào âm thanh, một thông báo hay một chuỗi thông báo, số lặp lại, đặt lịch với thời gian và tần suất và nhiều hơn nữa.

Nhóm vùng cho phép người dùng xác định vùng bao phủ các khu vực giống nhau. Trong cấu hình vùng, các mục liên quan đến vùng như đầu ra kênh của bộ khuếch đại, đầu ra âm thanh và đầu ra điều khiển có thể được giao cho các vùng xác định.

Có thể liên kết bộ khuếch đại công suất chính với bộ khuếch đại công suất dự phòng để nếu có lỗi trên bộ khuếch đại công suất chính, nó sẽ tự động chuyển sang bộ khuếch đại công suất dự phòng. Hệ số của bộ khuếch đại công suất chính đến bộ khuếch đại công suất dự phòng rất linh hoạt và có thể được cấu hình để đáp ứng các yêu cầu ứng dụng cụ thể.

Phần mềm có thể cấu hình tất cả đầu vào và đầu ra của thiết bị trong hệ thống. Tất cả đầu vào và đầu ra âm thanh đều có thiết bị xử lý âm thanh, bao gồm việc căn chỉnh tham số với bộ lọc tần số thấp và cao cho đầu vào và đầu ra và điều chỉnh khuếch đại và bộ giới hạn chỉ dành cho đầu vào. Đầu vào âm thanh có thể được thiết lập thành micro hoặc đường truyền. Có thể cấu hình độ trễ cho mỗi đầu ra bộ khuếch đại riêng lẻ. Mức âm từ 20 kHz sẽ được điều chỉnh tự động. Các phím trên bàn phím bàn gọi có thể được cấu hình với các chức năng khác nhau. Một bàn gọi có thể được định nghĩa như một bàn gọi khẩn cấp, có khả năng thêm vùng hoặc đầu ra âm thanh trong suốt một thông báo. Đầu vào điều khiển có thể được cấu hình cho một chuỗi các chức năng. Đầu vào điều khiển có thể được cấu hình để giám sát đường truyền nói với chúng để phát hiện mạch hở và đoán mạch. Các vùng có thể được cấu hình cho các cài đặt âm lượng khác nhau căn cứ theo thời gian. Nguồn nhạc nền có thể được giao cho các kênh nhạc, các kênh nhạc có thể được giao cho các đầu ra âm thanh/vùng khác nhau.

Phần mềm chẩn đoán và ghi nhật ký

Các chế độ truy vấn được phần mềm hỗ trợ bao gồm các sự kiện chung, ghi nhật ký cuộc gọi và ghi nhật ký lỗi. Phần này của hệ thống cho phép giám sát trạng thái lỗi của tất cả các thiết bị và bất kỳ thay đổi trạng thái nào trong hệ thống. Người dùng có thể xem 200 thông báo lỗi gần nhất lưu trong bộ điều khiển mạng. Đầu vào điều khiển có thể dùng để báo cáo trạng thái lỗi của thiết bị bên thứ ba, thiết bị này không thuộc hệ thống Praesideo, cho phép người dùng xem các sự kiện đã được ghi nhật ký của các thiết bị bên ngoài được giám sát. Phần mềm cũng cho phép điều khiển các đèn báo lỗi âm thanh và hình ảnh.

Lỗi và trạng thái báo động có thể được ghi nhận và thiết lập lại, các hành động ghi nhận và thiết lập này cũng được ghi nhật ký. Máy chủ ghi nhật ký trên nền máy vi tính có thể tùy ý lưu các sự kiện từ nhiều hệ thống trong cơ sở dữ liệu. Có thể truy cập máy chủ từ xa bằng chương trình xem nhật ký Praesideo dành riêng.

Phần mềm truyền tệp

Phần mềm truyền tệp được bảo vệ bằng ID và mật khẩu của người dùng. Bộ thông báo (một bộ gồm nhiều tệp định dạng wav), lưu trong bộ điều khiển mạng, có thể được lắp ráp, lưu trong máy tính và được gửi đến bộ điều khiển mạng. Tệp cấu hình, được tạo ở chế độ ngoại tuyến, có thể được truyền đến bộ điều khiển mạng. Tệp cấu hình có thể được nhận từ bộ điều khiển mạng.

Chứng nhận và Phê chuẩn

Khẩn cấp	tuần thủ EN 60849 / EN 54-16 / ISO 7240-16
----------	--------------------------------------------

Khu vực	Chứng nhận	
Châu Âu	CPR	EU_CPR
	CE	DOC
	CE	COC
	CE	CertAlarm
	CE	DOP
	GL	

Thông tin Đặt hàng

Phần mềm Praesideo PRS-SW

DVD với hệ thống phần mềm cho Praesideo, dùng để cấu hình hệ thống, chẩn đoán và ghi nhật ký, được cung cấp cùng với PRS-NCO3.

Số đặt hàng **PRS-SW**

Đại diện bởi:

Vietnam
Bosch Security Systems
10th floor, 194 Golden Building,
473 Dien Bien Phu street,
ward 25, Binh Thanh District
84 Ho Chi Minh
Tel: +84 8 6258 3690
Fax: +84 8 6258 3693
www.boschsecurity.asia