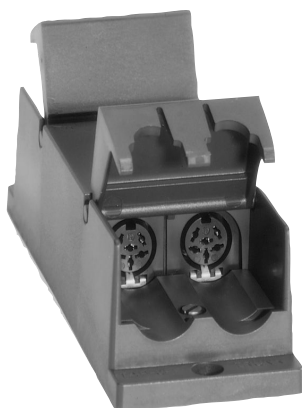


Thiết bị Đầu rẽ LBB 4115/00 DCN

www.boschsecurity.com



BOSCH
Invented for life



Thiết bị Đầu rẽ tạo điểm đầu nối chống đoản mạch trên cáp đường trục. Mỗi điểm đầu nối cho phép kết nối tối đa năm băng chọn kênh hoặc một thiết bị đóng góp đặt trên bàn như Thiết bị thảo luận, thiết bị Concentus hoặc Bàn Thông dịch. Thiết bị Đầu rẽ gồm hai điểm đầu nối. Thiết bị đầu rẽ được cung cấp hoàn chỉnh cùng với kẹp giữ cáp và có các lỗ gắn lắp để giữ cố định.

Chức năng

Kết nối liên thông

- Dây cáp 2 m (78,7 in), ở cuối là đầu nối đúc khuôn hình tròn sáu chân
- Đầu nối hình tròn sáu chân dành cho kết nối nối tiếp
- 2 đầu nối hình tròn sáu chân để tách cáp đường trục và tái tạo xung
- Điểm đầu nối chống đoản mạch trên cáp hệ thống

Chứng nhận và Phê chuẩn

Khu vực	Chứng nhận
Châu Âu	CE

Thông Số Kỹ Thuật

Điện

Công suất tối đa tại thiết bị đầu rẽ	4,5 W mỗi thiết bị
--------------------------------------	--------------------

Đặc tính cơ học

Gắn lắp	Gắn lắp sàn nhà, ống dẫn cáp hoặc tường
Kích thước (C x R x D)	35 x 49 x 140 mm (1,4 x 1,9 x 5,5 in)
Trọng lượng	0,3 kg (0,66 lb)
Màu	Màu than (PH 10736)

Thông tin Đặt hàng

Thiết bị Đầu rẽ LBB 4115/00 DCN

Thiết bị đầu rẽ DCN Thế hệ Tiếp theo, cáp 2 m (6,6 feet), màu than.

Số đặt hàng **LBB4115/00**