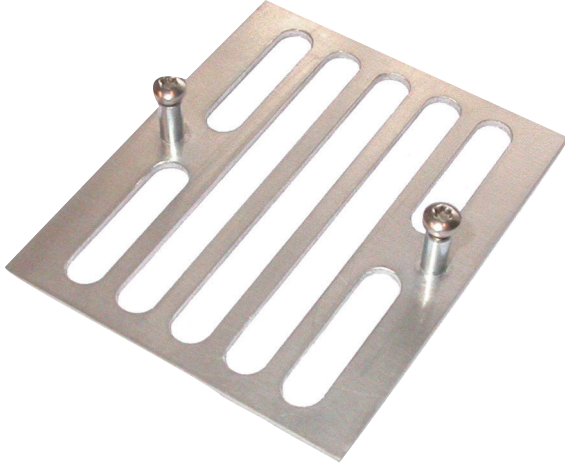


LBB 4446/00 Denetim Kartı Braket Seti (10 parça)

www.boschsecurity.com/tr



BOSCH
Yaşam için teknoloji



Denetim paneli braketleri LBB 4442/00 Denetim Slave Panelleri, LBB 4441/00 Hoparlör Denetim Panelleri ve LBB 4443/00 EOL Denetim Panellerinin hoparlör kabinlerinin içine ya da üzerine veya bağlantı kutularına ve ekipman raflarına monte edilmesine yöneliktir.

İçerdiği parçalar

Adet	Parça
10	Denetim Paneli Braketleri

Sipariş Bilgileri

LBB 4446/00 Denetim Kartı Braket Seti (10 parça)

Yan denetim panellerinin bir hoparlör kabini veya kablo kutusu içine monte edilmesi için alüminyum braketler (10 parçalı set).

Sipariş numarası **LBB4446/00**

Donanım Aksesuarları

LBB 4441/00 Hoparlör Denetim Kartı

Bir hoparlöre takılmak üzere hoparlör denetimi yan PCB'si, hoparlörün bütünlüğünü izlemek için LBB4440/00 ile çalışır.

Sipariş numarası **LBB4441/00**

LBB 4442/00 Hat Denetim Seti

Tek bir hoparlör hattının denetimi için ana ve yan PCB. Ana PCB Praesideo ağına bağlı güç amplifikatörüne takılır (her bir kanal için bir adet), yan PCB ise hoparlör hattının ucuna bağlanır.

Sipariş numarası **LBB4442/00**

LBB 4443/00 Hat Sonu (EOL) Denetim Kartı

Bir hoparlör hattının ucuna veya bir kör hattın ucuna bağlanmak üzere hat denetimi yan PCB'si, hattın bütünlüğünü izlemek için LBB4440/00 ile çalışır.

Sipariş numarası **LBB4443/00**