

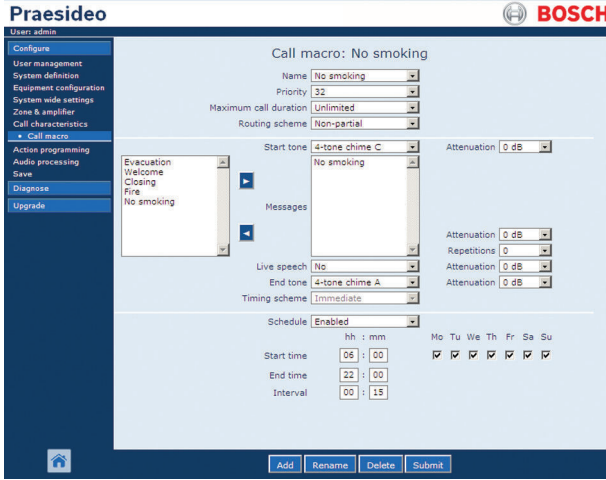
PRS-SW Praesideo Yazılımı

www.boschsecurity.com/tr



BOSCH

Yaşam için teknoloji



- ▶ Web tabanlı kullanıcı arabirimi
- ▶ Tarayıcı bulunan bir bilgisayar kullanılarak erişilebilir
- ▶ Farklı seviyelerde erişim hakları atanabilir
- ▶ Tüm sistem ve ünite parametreleri yapılandırılabilir
- ▶ Kolay gezinme

Bu yazılımda üç bölüm bulunmaktadır:

- Ağ denetleyicisine kurulan konfigürasyon yazılımı
- Ağ denetleyicisine ve isteğe bağlı olarak oturum açan bir bilgisayara kurulan diagnostik ve kayıt yazılımı
- Konfigürasyon bilgisayarına kurulacak olan ve ağ denetleyicisiyle birlikte verilen dosya aktarımı yazılımı

Sistem Bilgileri

Konfigürasyon yazılımı

Konfigürasyon yazılımı her sistem için gereklidir. Konfigürasyon verileri girişi tamamlandığında ve ağ denetleyicisine yüklendiğinde, sistem konfigürasyon bilgisayarı olmadan çalışabilir. Konfigürasyon yazılımı, yalnızca kurulum sırasında ve mevcut sistem konfigürasyonunda değişiklik yapmak için gerekir. Konfigürasyon yazılımı tasarımı, ilk kez kullananların bile konfigürasyonda kolayca gezinmesine olanak verir.

Diagnostik ve kayıt yazılımı

Diagnostik ve kayıt yazılımının ana işlevi, genel seslendirme sistemindeki tüm elemanların durumlarını izlemek ve kaydetmektir. Bu yazılım, çağrılar ve sistem parçalarının durumundaki değişiklikler gibi tüm olayları kaydeder ve sistemin geçerli durumunu görüntüler. Bilgisayara gerçek zamanlı kayıt sağlayabilir.

Dosya aktarımı yazılımı

Dosya aktarımı yazılımı, veri ve mesaj dosyalarını bilgisayardan ağ denetleyicisine aktarır.

Fonksiyonlar

Yapılandırma Yazılımı

Yazılım, üç erişim seviyesini destekler: yönetici, kurulumcu ve kullanıcı. Bu üç seviyeden her biri farklı erişim haklarına sahiptir.

Çağrı makroları, kullanıcıların, kontrol girişleri ve çağrı istasyonu tuşları gibi girişlere atanabilecek çeşitli işlevleri ve/veya eylemleri yapılandırmasına olanak verir. Aynı çağrı makrosu, birden fazla girişe atanabilir. Bir çağrı makrosu şunları tanımlar: öncelik, başlangıç ve bitiş tonları, ses girişi, mesaj veya mesaj dizisi, tekrar sayısı ve süre ve aralıkla planlama ve daha fazlası.

Bölge gruplama, kullanıcının aynı alan tiplerini kapsayan bölgeleri tanımlamasına olanak verir. Bölge yapılandırmasında, amplifikatör kanal çıkışları, ses çıkışları ve kontrol çıkışları gibi bölgeyle ilgili öğeler, tanımlanmış bölgelere atanabilir.

Güç amplifikatörü yedek bir güç amplifikatörüne bağlanabilir; böylece, güç amplifikatöründe bir arıza olması durumunda yedek güç amplifikatörüne otomatik

olarak geçilir. Ana güç amplifikatörlerinin yedek güç amplifikatörlerine oranı esnek ve uygulamaya özel gereksinimleri karşılamak için yapılandırılabilir. Yazılım, sistemdeki tüm ekipman girişlerini ve çıkışlarını yapılandırılabilir. Tüm ses girişlerinde ve çıkışlarında, girişler ve çıkışlar için yüksek ve düşük geçişli filtrelerle parametrik eşitleme ve yalnızca girişler için kazanç ve sınırlayıcı ayarları gibi ses işleme olanakları bulunur. Ses girişleri, mikrofon veya hat için ayarlanabilir. Gecikmeler, her amplifikatör çıkışı için ayrı ayrı yapılandırılabilir. 20 kHz pilot ton seviyesi otomatik olarak ayarlanır. Çağrı istasyonu tuş takımlarındaki tuşlar, çeşitli işlevlerle yapılandırılabilir. Bir çağrı istasyonu, anons sırasında bölge veya ses çıkışı ekleme özelliği bulunan bir acil durum çağrı istasyonu olarak tanımlanabilir. Kontrol girişleri, bir işlev dizisi için yapılandırılabilir. Kontrol girişleri, bunlara bağlı hatların açık devreler ve kısa devreler için izlenmesi amacıyla yapılandırılabilir. Bölgeler, zamana dayalı çeşitli ses seviyesi ayarları için yapılandırılabilir. BGM kaynakları, farklı bölgelere/ses çıkışlarına atanabilen müzik kanallarına atanabilir.

Arıza Teşhis ve Günlük Oluşturma Yazılımı

Yazılım tarafından desteklenen inceleme modları; genel olaylar, çağrı kaydı ve arıza kaydını içerir. Yazılımın bu bölümü, tüm ünitelerin arıza durumunun yanı sıra sistemdeki herhangi bir durum değişikliğinin izlenmesine olanak verir. Kullanıcılar, ağ denetleyicisinde saklanan son 200 arıza mesajını görüntüleyebilir. Kontrol girişleri, Praesideo sisteminin parçası olmayan üçüncü taraf ekipmanlarının arıza durumunun rapor edilmesi için kullanılabilir; bu özellik, kullanıcıların izlenen harici cihazların kayıtlı olaylarını görüntülemesine olanak verir. Yazılım ayrıca, sesli ve görsel arıza göstergelerinin kontrol edilmesini sağlar. Arızalar ve alarm durumları onaylanabilir ve sıfırlanabilir ve onaylama ve sıfırlama eylemleri kaydedilir. İsteğe bağlı olarak, bilgisayar tabanlı bir günlük oluşturma sunucusu birden fazla sistemden gelen olayları bir veritabanında saklayabilir. Bu veritabanına, özel bir Praesideo günlük görüntüleme programı ile uzaktan erişilebilir.

Dosya Aktarımı Yazılımı

Dosya aktarımı, kullanıcı kimlikleri ve parolaları ile korunur. Ağ denetleyicisinde saklanması gereken mesaj seti (birden fazla wave dosyası içeren bir set) birleştirilebilir, bilgisayarda saklanabilir ve ağ denetleyicisine gönderilebilir. Çevrimdışı modda oluşturulmuş bir yapılandırma dosyası, ağ denetleyicisine aktarılabilir. Yapılandırma dosyası ağ denetleyicisinden de alınabilir.

Bölge	Sertifikasyon	
Avrupa	CPR	EU_CPR
	CE	DOC
	CE	COC
	CE	CertAlarm
	CE	DOP
	GL	

Sipariş Bilgileri

PRS-SW Praesideo Yazılımı

Praesideo sistem yazılımını içeren DVD, sistem konfigürasyonu, diagnostik ve günlük oluşturma için kullanılır, PRS-NCO3 ile birlikte sunulur.

Sipariş numarası **PRS-SW**

Sertifikalar ve Onaylar

Acil Durum

EN 60849 / EN 54-16 / ISO 7240-16'ya uygundur

Temsil eden:

Turkey:

Bosch Sanayi ve Ticaret AŞ.
Güvenlik Sistemleri
Ahi Evran Cad.
Ata Center K:1 34398
Maslak - İstanbul
Phone: +90 212 335 06 60
Fax: +90 212 286 00 89
www.tr.boschsecurity.com