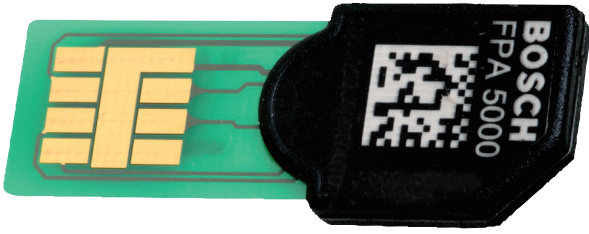




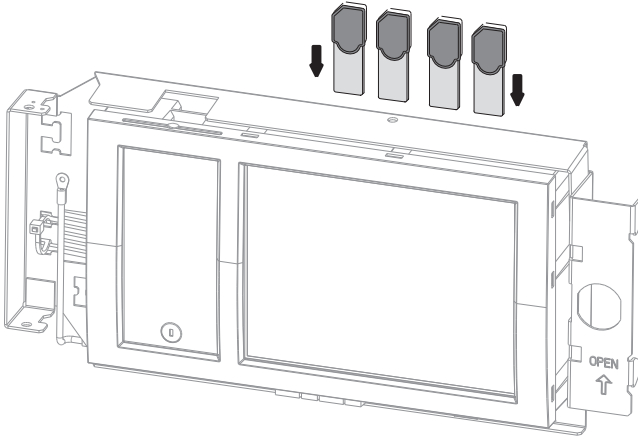
## Adres Kartları



- Bir kartta 64, 128, 512, 1024 veya 2048 adete kadar adres
- Bir kontrol panelinde en fazla dört kart

Kontrol paneli, her biri ihtiyaca göre 64, 128, 512, 1024 veya 2048 adres içeren dört adete kadar isteğe bağlı Adres Kartı ile donatılabilir.

### Sistem Bilgileri



- Programlama sonrası alarm başlatabilecek her öge ve giriş, bir algılama noktası gerektirir. Girişler, FSP-5000-RPS Programlama Yazılımında uygun şekilde programlanmış olmaları durumunda, algılama noktaları sayılırlar.
- Algılama noktaları aşağıdakiler için gereklidir:
  - manuel yangın butonları ve otomatik dedektörler
  - LSN öğelerinin girişleri
  - fonksiyonel modüllerin girişleri
- Sinyal cihazları ve çıkışların algılama noktası bulunmaz!
- Gerekli algılama noktalarına örnekler:
  - CZM 0004 A 4 Bölge Konvansiyonel Modül, her biri bir bölge için olmak üzere 4 algılama noktasına atanmıştır.
  - IOP 0008 A Giriş/Çıkış Modülü, her biri denetlenen ayrı bir giriş için olmak üzere 8 adete kadar algılama noktasına atanmıştır.

### İçerdiği parçalar

Tip	Sayı	Parçalar
ADC 0064 A	1	64 adresli SIM kart
ADC 0128 A	1	128 adresli SIM kart
ADC 0512 A	1	512 adresli SIM kart
ADC 1024 A	1	1024 adresli SIM kart
ADC 2048 A	1	2048 adresli SIM kart

### Kurulum/Konfigürasyon Açıklamaları

- Adres Kartları algılama noktalarını aktif hale getirir. FPA-5000, 4096 adete kadar algılama noktasını kontrol eder.

### Sipariş Bilgileri

**ADC 0064 A 64 Noktasal Adres Kartı**      **ADC 0064 A**  
MPC Panel Denetleyicisi için

**ADC 0128 A 128 Noktasal Adres Kartı**      **ADC 0128 A**  
MPC Panel Denetleyicisi için

**ADC 0512 A 512 Noktasal Adres Kartı**      **ADC 0512 A**  
MPC Panel Denetleyicisi için

**ADC 1024 A 1024 Noktasal Adres Kartı**      **ADC 1024 A**  
MPC Panel Denetleyicisi için

**ADC-2048-A 2048 Noktasal Adres Kartı**      **ADC-2048-A**  
MPC Panel Denetleyicisi için