

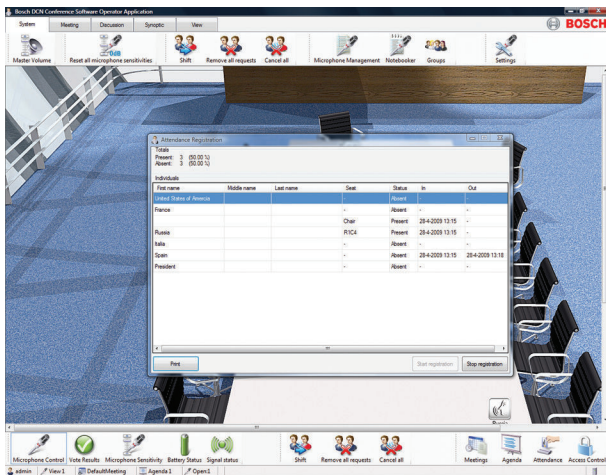
DCN-SWAT ซอฟต์แวร์การประชุม การเข้าร่วมและการเข้าใช้

www.boschsecurity.com



BOSCH

เทคโนโลยีเพื่อชีวิต



- ▶ การลงทะเบียนเข้าประชุมโดยใช้บัตรประจำตัวที่มี หรือไม่มีรหัสประจำตัว (PIN) หรือป้อนมาประชุม
- ▶ การควบคุมการเข้าใช้โดยใช้บัตรประจำตัวที่มี หรือไม่มีรหัสประจำตัว (PIN) เท่านั้น
- ▶ ข้อมูลทั้งหมดพร้อมให้ผู้ปฏิบัติงานใช้งานได้ทันที
- ▶ ฟังก์ชันการพิมพ์เพื่อแสดงข้อมูล

โมดูลซอฟต์แวร์การลงทะเบียนเข้าประชุมและการควบคุมการเข้าใช้เพื่อลงทะเบียนการเข้าร่วมประชุมของผู้ร่วมประชุม และควบคุมการเข้าใช้ระบบประชุมในห้องประชุม

ฟังก์ชัน

ฟังก์ชันการทำงานของซอฟต์แวร์การลงทะเบียนเข้าประชุมและการควบคุมการเข้าใช้แบ่งออกเป็น 2 ประเภท:

การลงทะเบียนเข้าร่วมประชุม:

สามารถระบุข้อกำหนดที่ทางเข้าที่ผู้ร่วมประชุมต้องมาก่อนเข้าห้องประชุม ซึ่งตามปกติจะหมายความว่าผู้ร่วมประชุมต้องเสียบบัตรประจำตัวในเครื่องอ่านบัตร ตรงทางเข้าสถานที่จัดการประชุม หรือที่ชุดประชุม นอกจากนี้ การลงทะเบียนที่ชุดประชุมสามารถดำเนินการให้เสร็จสิ้นได้โดยคลิกปุ่ม 'มาประชุม'

สามารถแสดงผลรายชื่อผู้เข้าร่วมประชุมที่ 'มาประชุม' หรือ 'ขาดประชุม' บนหน้าจอ และพิมพ์เอกสารแสดงรายชื่อเหล่านี้ออกมาได้

การควบคุมการเข้าใช้:

การตั้งค่าที่ระบุไว้สำหรับการลงทะเบียนยังสามารถนำมาใช้เพื่อการเข้าใช้ด้วย หมายความว่าผู้ร่วมประชุมจะสามารถเข้าสู่สถานที่จัดการประชุมได้ แต่พวกเขาไม่สามารถใช้ระบบชุดประชุมใดๆ (เช่น ไมโครโฟน และการลงทะเบียนเสียง) หากไม่มีคุณสมบัติตามข้อกำหนดในการเข้าใช้ การเข้าใช้ยังคงควบคุมด้วยวิธีการใช้บัตรประจำตัวที่มีหรือไม่มีรหัสประจำตัว (PIN) (การเลือกที่นั่งตามอรรถาธิบาย) ทั้งยังมีตัวเลือกที่ผู้ร่วมประชุมลงทะเบียนการมาเข้าประชุมได้ตรงทางเข้าโดยใช้เครื่องอ่านบัตรประจำตัว และชุดประชุมที่ระบุให้พวกเขาเลือกเข้าใช้ (การระบุที่นั่ง) การควบคุมการเข้าใช้สามารถดำเนินการให้เสร็จสิ้นชุดประชุมเท่านั้น โดยใช้บัตรประจำตัวที่มี หรือไม่มีรหัสประจำตัว (PIN) เท่านั้น (การระบุที่นั่ง)

ข้อมูลการสั่งซื้อ

DCN-SWAT ซอฟต์แวร์การประชุม การเข้าร่วมและการเข้าใช้

ซอฟต์แวร์การประชุม DCN Next Generation สำหรับการลงทะเบียนเข้าประชุม และการควบคุมการเข้าใช้ในห้องประชุม ต้องใช้กับโมดูลซอฟต์แวร์ DCN-SW และ DCN-SWDB

เลขที่ใบสั่งซื้อ **DCN-SWAT**

DCN-SWAT-E ซอฟต์แวร์การประชุม การเข้าร่วมและการเข้าใช้ รหัส E-code

ซอฟต์แวร์การประชุม DCN Next Generation สำหรับการลงทะเบียนเข้าประชุม และการควบคุมการเข้าใช้ในห้องประชุม ต้องใช้กับโมดูลซอฟต์แวร์ DCN-SW และ DCN-SWDB, รหัสอนุญาตอิเล็กทรอนิกส์

เลขที่ใบสั่งซื้อ **DCN-SWAT-E**

DCN-SW Conference Software Main Module

โมดูลหลักซอฟต์แวร์การประชุม DCN Next Generation, แพลตฟอร์มสำหรับรันโมดูลซอฟต์แวร์การประชุมอื่นทั้งหมด

เลขที่ใบสั่งซื้อ **DCN-SW**

DCN-SW-E Conference Software Main Module รหัส E-code

โมดูลหลักซอฟต์แวร์การประชุม DCN Next Generation, แพลตฟอร์มสำหรับรันโมดูลซอฟต์แวร์การประชุมอื่นทั้งหมด, รหัสอนุญาตอิเล็กทรอนิกส์

เลขที่ใบสั่งซื้อ **DCN-SW-E**

DCN-SWDB Conference Software Delegate Database

ซอฟต์แวร์การประชุมฐานข้อมูลของผู้ร่วมประชุม DCN Next Generation ต้องใช้กับ DCN-SW

เลขที่ใบสั่งซื้อ **DCN-SWDB**

DCN-SWDB-E Conference Software Delegate Database

รหัส **E-code**

ซอฟต์แวร์การประชุมฐานข้อมูลของผู้ร่วมประชุม DCN Next Generation ต้องใช้
กับ DCN-SW, รหัสอนุญาตอิเล็กทรอนิกส์

เลขที่ใบสั่งซื้อ **DCN-SWDB-E**

นามสกุลไอเอส:

ประเทศไทย:

บริษัท ไบรด์ อีจ จำกัด
287 อาคารเอ็มเอวีไฮสแควร์ ชั้น 11 สยาม บางรัก
กรุงเทพฯ 10500
โทรศัพท์: +66 2639 3111
โทรสาร: +66 2631 2030
samarnt@th.bosch.com
www.bosch.co.th