

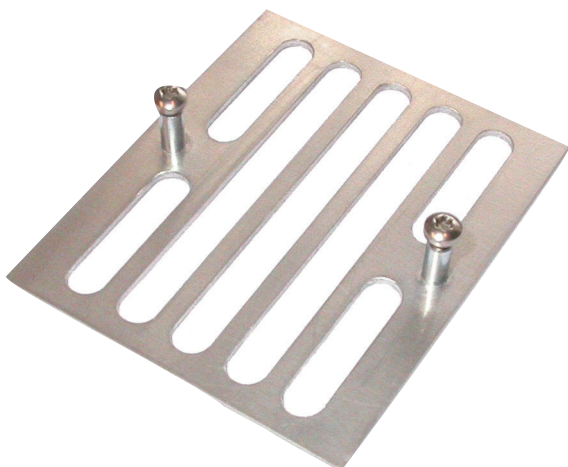
LBB 4446/00 Set of Supervision Board Brackets (10 ชิ้น)

www.boschsecurity.com



BOSCH

เทคโนโลยีเพื่อชีวิต



ตัวยึดแผ่นติดตั้งออกแบบไว้สำหรับการติดตั้ง LBB 4442/00 Supervision Slave Boards, LBB 4441/00 Loudspeaker Supervision Boards และ LBB 4443/00 EOL Supervision Boards เข้าในหรือเข้ากับตู้ไฟแบบ Cabinets หรือเข้าไปในกล่องแยกและชั้นวางอุปกรณ์

ชิ้นส่วนที่มีให้

จำนวน	อุปกรณ์
10	ตัวยึดแผ่นติดตั้ง

ข้อมูลการสั่งซื้อ

LBB 4446/00 Set of Supervision Board Brackets (10 ชิ้น)

ตัวยึดอะลูมิเนียมสำหรับติดตั้งแผงอุปกรณ์ตรวจสอบรองในตู้ลำโพงหรือตู้สายเคเบิล (ชุด 10 ชิ้น)

เลขที่ใบสั่งซื้อ **LBB4446/00**

อุปกรณ์เสริมฮาร์ดแวร์

LBB 4441/00 Loudspeaker Supervision Board

PCB รองสำหรับตรวจสอบลำโพงสำหรับติดตั้งบนตู้ลำโพง ทำงานร่วมกับ LBB4440/00 เพื่อตรวจสอบความสมบูรณ์ของตู้ลำโพง

เลขที่ใบสั่งซื้อ **LBB4441/00**

LBB 4442/00 Line Supervision Set

PCB หลักและรองสำหรับตรวจสอบสายตู้ไฟสายเดียว อุปกรณ์หลักจะติดตั้งในเครื่องขยายสัญญาณเสียงที่เชื่อมต่อกับเครือข่าย Praesideo (หนึ่งเครื่องต่อหนึ่งช่องสัญญาณ) อุปกรณ์รองจะเชื่อมต่ออยู่ที่ปลายสายตู้ไฟ

เลขที่ใบสั่งซื้อ **LBB4442/00**

LBB 4443/00 End of Line (EOL) Supervision Board

PCB รองสำหรับตรวจสอบสายสำหรับเชื่อมต่อที่ปลายสายตู้ไฟหรือปลายเคเบิล ทำงานร่วมกับ LBB4440/00 เพื่อตรวจสอบความสมบูรณ์ของตู้ลำโพง

เลขที่ใบสั่งซื้อ **LBB4443/00**