

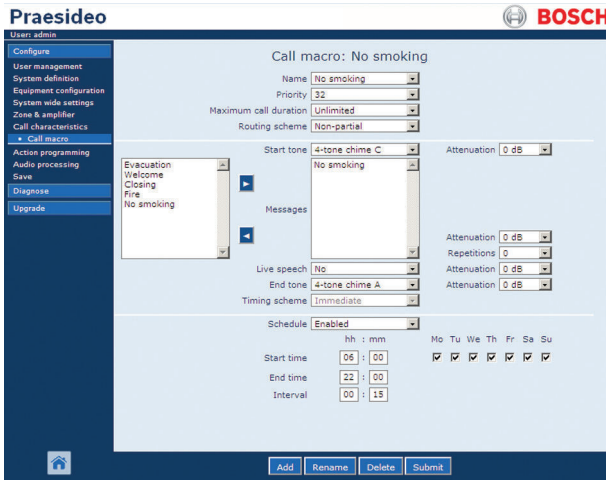
ซอฟต์แวร์ PRS-SW Praesideo

www.boschsecurity.com



BOSCH

เทคโนโลยีเพื่อชีวิต



- ▶ อินเทอร์เน็ตผู้ใช้งานเว็บ
- ▶ สามารถเข้าใช้ได้โดยใช้ PC ที่มีเบราว์เซอร์
- ▶ สามารถกำหนดสิทธิ์การใช้งานในระดับที่แตกต่างกันได้
- ▶ สามารถกำหนดระบบและพารามิเตอร์ทั้งหมดได้
- ▶ การนาวิเกดที่ง่ายดาย

ซอฟต์แวร์นี้มีสามส่วน:

- ซอฟต์แวร์กำหนดค่าติดตั้งอยู่ใน Network Controller
- ซอฟต์แวร์วิเคราะห์และบันทึกติดตั้งอยู่ใน Network Controller และเลือกติดตั้งบน PC ที่ใช้บันทึกได้
- ซอฟต์แวร์ออนไลน์ที่ติดตั้งบน PC ที่ใช้กำหนดค่า และให้มาพร้อมกับ Network Controller

ภาพรวมระบบ

ซอฟต์แวร์กำหนดค่า

จำเป็นต้องมีซอฟต์แวร์กำหนดค่าสำหรับทุกระบบ เมื่อป้อนข้อมูลกำหนดค่าเรียบร้อยแล้ว และดาวน์โหลดไปยัง Network Controller ระบบจะทำงานโดยไม่มี PC ที่ใช้ในการกำหนดค่า จำเป็นต้องมีซอฟต์แวร์กำหนดค่าในช่วงการติดตั้ง และเพื่อเปลี่ยนแปลงการกำหนดค่าระบบที่มีอยู่

ซอฟต์แวร์กำหนดค่าได้รับการออกแบบให้ทำงานได้ง่าย แม้แต่สำหรับผู้ใช้งานในครั้งแรกก็สามารถนำผลการกำหนดค่าได้อย่างง่ายดาย

ซอฟต์แวร์วิเคราะห์และบันทึก

การทำงานของซอฟต์แวร์วิเคราะห์และบันทึกคือ ตรวจสอบและบันทึกสถานะขององค์ประกอบทั้งหมดของระบบ PA ซอฟต์แวร์นี้จะบันทึกทุกเหตุการณ์ เช่น การเรียกและการเปลี่ยนสถานะส่วนประกอบในระบบ และแสดงสถานะปัจจุบันของระบบ โดยสามารถทำการบันทึกแบบเรียลไทม์ไปยัง PC

ซอฟต์แวร์ออนไลน์

ซอฟต์แวร์ออนไลน์จะโอนไฟล์ข้อมูลและข้อความจาก PC ไปยัง Network Controller

ฟังก์ชัน

ซอฟต์แวร์กำหนดค่า

ซอฟต์แวร์รองรับระดับการใช้งานสามระดับ: ผู้ดูแลระบบ ผู้ติดตั้ง และผู้ใช้ แต่ละระดับจะมีสิทธิ์การใช้งานที่แตกต่างกัน

มาโคร Call ช่วยให้ผู้ใช้สามารถกำหนดการทำงานต่างๆ และ/หรือการทำงานที่สามารถกำหนดไปยังอินพุต เช่น อินพุตควบคุมและปุ่มไมโครโฟนประกาศ สามารถกำหนดมาโคร call เดียวกันสำหรับอินพุตหลายตัวได้ มาโคร Call จะกำหนดลำดับความสำคัญ โทนเสียงเริ่มต้นและสิ้นสุด อินพุตสัญญาณเสียง ข้อความหรือลำดับข้อความ จำนวนที่ซ้ำ และการกำหนดระยะเวลาและช่วงเวลา และอื่นๆ

การจัดกลุ่มโซนให้ผู้ใช้กำหนดโซนที่ครอบคลุมพื้นที่ประเภทเดียวกันได้ ในการกำหนดค่าโซนสามารถกำหนดรายการต่างๆ ที่เกี่ยวข้องกับโซน เช่น เอาต์พุตสัญญาณขยายเสียง เอาต์พุตเสียงและเอาต์พุตควบคุม ไปยังโซนที่กำหนด สามารถเชื่อมต่อเครื่องขยายกำลังเสียงไปยังเครื่องขยายกำลังเสียงสำรอง เพื่อที่ว่าในกรณีที่มีความผิดปกติเกิดขึ้น ระบบจะเปลี่ยนไปที่เครื่องขยายกำลังเสียงสำรองโดยอัตโนมัติ อัตราของเครื่องขยายกำลังเสียงหลักคือเครื่องขยายกำลังเสียงสำรองมีความยืดหยุ่น และสามารถกำหนดค่าตามข้อกำหนดการใช้งานที่ระบุ

ซอฟต์แวร์สามารถกำหนดอินพุตและเอาต์พุตอุปกรณ์ทั้งหมดในระบบ อินพุตและเอาต์พุตเสียงทั้งหมดมีอุปกรณ์ประมวลผลสัญญาณเสียง ได้แก่ การปรับเพิ่มลดระดับเสียงในช่วงความถี่ที่ต้องการ พร้อมฟิลเตอร์เสียงสูงต่ำสำหรับอินพุตและเอาต์พุต และการปรับอัตราการขยายสัญญาณและอุปกรณ์จำกัดสัญญาณสำหรับอินพุต สามารถตั้งค่าอินพุตสัญญาณเสียงไปที่ไมโครโฟนหรือสายได้ สามารถกำหนดการหน่วงสำหรับเอาต์พุตเครื่องขยายกำลังเสียงแต่ละตัวแยกกันได้ จะปรับระดับโทนเสียงนาร์รอง 20 KHZ โดยอัตโนมัติ สามารถกำหนดค่าปุ่มต่างๆ บนแผงปุ่มกดไมโครโฟนประกาศสำหรับการทำงานต่างๆ ได้ สามารถกำหนดให้ไมโครโฟนประกาศเป็นไมโครโฟนประกาศฉุกเฉิน โดยสามารถเพิ่มโซนหรือเอาต์พุตเสียงในระหว่างการประกาศ สามารถกำหนดค่าอินพุตควบคุมสำหรับลำดับฟังก์ชันการทำงาน สามารถกำหนดค่าอินพุตควบคุมสำหรับ

ตรวจสอบสายที่เชื่อมต่อไปยังอินพุตเหล่านั้น เพื่อหาการเปิดวงจรหรือลัดวงจร สามารถกำหนดโซนสำหรับการตั้งค่าระดับเสียงตามเวลาได้ สามารถกำหนดให้ BGM เป็นช่องสัญญาณเสียงดนตรีที่สามารถกำหนดไปยังโซนต่างๆ /เอาต์พุตระบบเสียงได้

ซอฟต์แวร์วิเคราะห์และบันทึก

โหมดสอบถามที่รองรับในซอฟต์แวร์นี้ได้แก่ เหตุการณ์ทั่วไป การบันทึกการเรียก และการบันทึกความคิดปกติ ส่วนนี้ของซอฟต์แวร์ช่วยให้สามารถตรวจสอบสถานะความคิดปกติของทั้งหมด และการเปลี่ยนสถานะอื่นๆ ในระบบ ผู้ใช้สามารถดูข้อความแสดงความคิดปกติล่าสุดได้ถึง 200 ข้อความ ซึ่งสามารถจัดเก็บลงใน Network Controller สามารถใช้อินพุตควบคุมในการรายงานสถานะความคิดปกติของอุปกรณ์ภายนอก ซึ่งไม่ใช่ส่วนหนึ่งของระบบ Praesideo ทำให้ผู้ใช้สามารถดูเหตุการณ์ที่บันทึกไว้ของอุปกรณ์ภายนอกที่ตรวจสอบซอฟต์แวร์มีตัวควบคุมการแสดงความคิดปกติแบบไฟแสดงและแบบเสียงเตือน สามารถรับทราบและรีเซ็ต และสามารถบันทึกการรับทราบ และรีเซ็ตสถานะความคิดปกติและการเตือนภัยได้ หรือเซิร์ฟเวอร์บันทึกที่ใช้บน PC สามารถจัดเก็บเหตุการณ์ต่างๆ จากหลายระบบในฐานข้อมูล โดยสามารถประเมินในระยะเวลาโดยโปรแกรมดูบันทึก Praesideo แบบเฉพาะ

ซอฟต์แวร์ออนไลน์

การออนไลน์ได้รับการป้องกันโดยใช้ ID ผู้ใช้และรหัสผ่าน ชุดข้อความ (ชุดที่มีไฟล์ wav ต่างๆ) ที่ต้องจัดเก็บใน Network Controller สามารถรวบรวม จัดเก็บบน PC และส่งไปยัง Network Controller ไฟล์กำหนดค่าที่ถูกสร้างขึ้นในโหมดออฟไลน์สามารถออนไลน์ไปยัง Network Controller ได้ สามารถเรียกคืนไฟล์กำหนดค่าจาก Network Controller

หนังสือรับรองและใบอนุญาต

กรณีฉุกเฉิน	ตามมาตรฐาน EN 60849 / EN 54-16 / ISO 7240-16
-------------	--

พื้นที่	การรับรอง	
ยุโรป	CPR	EU_CPR
	CE	DOC
	CE	COC
	CE	CertAlarm
	CE	DOP
	GL	

ข้อมูลการสั่งซื้อ

ซอฟต์แวร์ PRS-SW Praesideo

คู่มือพร้อมซอฟต์แวร์ระบบสำหรับ Praesideo ใช้สำหรับการกำหนดค่าระบบ การวิเคราะห์ และการบันทึก, ให้มาพร้อม PRS-NCO3

เลขที่ใบสั่งซื้อ **PRS-SW**

บริษัทโบสช:

ประเทศไทย:

บริษัท โบสช ซีเอส จำกัด
 287 อาคารเอ็มเอวีทาวเวอร์ ชั้น 11 สยาม บางรัก
 กรุงเทพฯ 10500
 โทรศัพท์: +66 2639 3111
 โทรสาร: +66 2631 2030
 samarnt@th.bosch.com
 www.bosch.co.th