

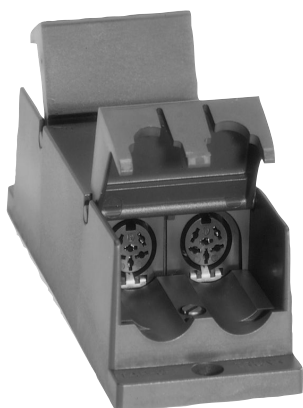
# LBB 4115/00 DCN Tap-Off Unit

www.boschsecurity.com



**BOSCH**

เทคโนโลยีเพื่อชีวิต



ชุดอุปกรณ์ต่อแยกจะสร้างจุดต่อแยกป้องกันการลัดวงจรหลายจุดในการเดินสายผ่าน จุดต่อแยกแต่ละจุดช่วยให้มีการเชื่อมต่อแผงตัวเลือกได้สูงสุด 5 เครื่องหรือชุดสวิตช์แบบตั้งโต๊ะ 1 เครื่อง เช่น ชุดประชุม, ชุดประชุมรุ่น Concentus หรือไมโครโฟนสำหรับลำโพง ชุดอุปกรณ์ต่อแยกประกอบด้วยจุดต่อแยก 2 จุด ชุดอุปกรณ์ต่อแยกให้มาครบถ้วนพร้อมกับมีที่รัดยึดสายเคเบิลและมีรูติดตั้งสำหรับใช้ในการยึดติดด้วย

## ฟังก์ชัน

การเชื่อมต่อระหว่างกัน

- สายเคเบิลเข้าปลายสายด้วยคอนเนคเตอร์กลม 6 pole แบบหล่อความยาว 2 ม. (78.7 นิ้ว)
- คอนเนคเตอร์กลม 6 pole สำหรับการเชื่อมต่อแบบต่อพ่วง
- คอนเนคเตอร์กลม 6 pole 2 ตัวสำหรับการแยกสายผ่านและการสร้างสัญญาณพัลส์ใหม่
- จุดต่อแยกป้องกันการลัดวงจรที่สายเคเบิลระบบ

## หนังสือรับรองและใบอนุญาต

พื้นที่	การรับรอง
ยุโรป	CE

## ข้อมูลจำเพาะด้านเทคนิค

### คุณสมบัติทางไฟฟ้า

กำลังไฟสูงสุดที่อุปกรณ์ต่อแยก	แต่ละเครื่อง 4.5 W
-------------------------------	--------------------

## ลักษณะอุปกรณ์

การติดตั้ง	การติดตั้งบนพื้น ในท่อร้อยสายเคเบิล หรือบนผนัง
ขนาด (สูง X กว้าง X ลึก)	35 x 49 x 140 มม. (1.4 x 1.9 x 5.5 นิ้ว)
น้ำหนัก	0.3 กก. (0.66 ปอนด์)
สี	สีเทาเข้ม (PH 10736)

## ข้อมูลการสั่งซื้อ

### LBB 4115/00 DCN Tap-Off Unit

ชุดต่อแยก DCN Next Generation, สายเคเบิลยาว 2 ม. (6.6 ฟุต), สีเทาเข้ม เลขที่ใบสั่งซื้อ LBB4115/00