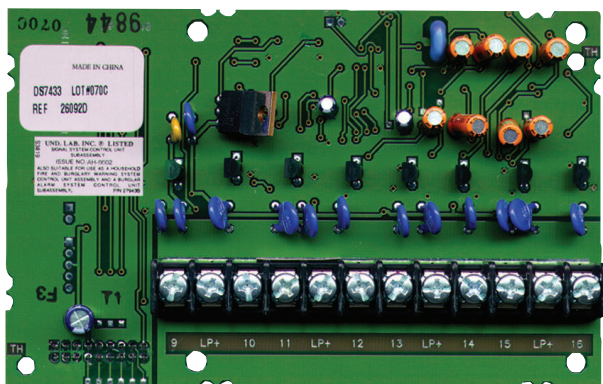




DS7433 Expansionsenheter med åtta sektioner



- Bygg ut med upp till 16 fasta centralapparatssektioner
- Kompatibel med centralapparater i DS7400-serien

Serien DS7433 med åtta sektioner består av modellerna DS7433 och DS7433E. Expansionsmodulerna ansluts direkt på centralkortet i DS7400Xi-serien för att utöka centralapparaten till 16 fasta sektioner på korten. Använd sektionerna 9 till 16 för att ansluta normalt öppna (NO) eller normalt slutna (NC) larmkontakter. Till dessa 16 sektioner kan även 2-tråds rökdetektorer anslutas. Endast en expansionsmodul för varje DS7400Xi-system kan anslutas

Funktioner

Valbar balansering för DS7433E

Med en bygel på kretskortet kan balansering för DS7433E väljas.

Certifikat och godkännanden

Region	Certifiering
Europa	CE DS7433: 1999/5/EC, EN60950 Dec 1992 (2nd edition) +A1: 1992 +A2: 1993, EN50081-1: 1992, EN50082-1: 1992 DS7433E: 89/336/EEC, EN55022: 1994 +A1: 1995 +A2: 1997 Class A, EN50130-4: 1995 +A1: 1998 +A2: 2003, EN60950-1: 2001, EN61000-3-2: 2000, EN61000-3-3: 1995 +A1: 2001

Region	Certifiering
Belgien	INCERT B-509-0005/c (DS7433E only)
USA	UL DS7433: AMCX: Central Station Alarm Units (UL1610, UL1635), AOTX: Local Alarm Units (UL464, UL609), APAW: Police Station Alarm Units (UL365, UL464), NBSX: Household Burglar Alarm System Units (UL1023), UTOU: Control Units and Accessories - Household System Type (UL985) NYC-MEA DS7433: 274-93-E, Vol. III 274-93-E, vol. III DS7433: 274-93-E, Vol. IV 274-93-E, vol. IV

Installations-/konfigurationsanteckningar

Kompatibilitetsinformation

Kompatibla centralapparater DS7400Xi-serien

Tekniska specifikationer

Strömspecifikationer

Strömförbrukning:	<ul style="list-style-type: none">• 65 mA viloläge• 80 mA med en sektion i larm• Lägg till 15 mA för varje ytterligare sektion i larm
-------------------	---

DS7433, slutmotstånd	2,21 k Ω
----------------------	-----------------

DS7433E, slutmotstånd	<ul style="list-style-type: none">• 2,2 kΩ• 2,2 kΩ +1,5 kΩ
-----------------------	---

Impedans för slinga:	maximalt 60 Ω
----------------------	----------------------

Spänning (drift):	12 VDC, nominellt
-------------------	-------------------

Beställningsinformation

DS7433 Expansionsmodul med åtta fasta sektioner	DS7433
--	---------------

Utvidgar DS7400Xi-seriens centralapparater till 16 fasta sektioner. Endast en expansionsmodul för varje DS7400Xi-system kan anslutas

DS7433E Expansionsmodul med åtta fasta sektioner	DS7433E
---	----------------

Utvidgar DS7400Xi-seriens centralapparater till 16 fasta sektioner. Endast en expansionsmodul för varje DS7400Xi-system kan anslutas Ger valbar balansering.