

# Easy Series Centralapparat

www.boschsecurity.se



**BOSCH**  
Invented for life

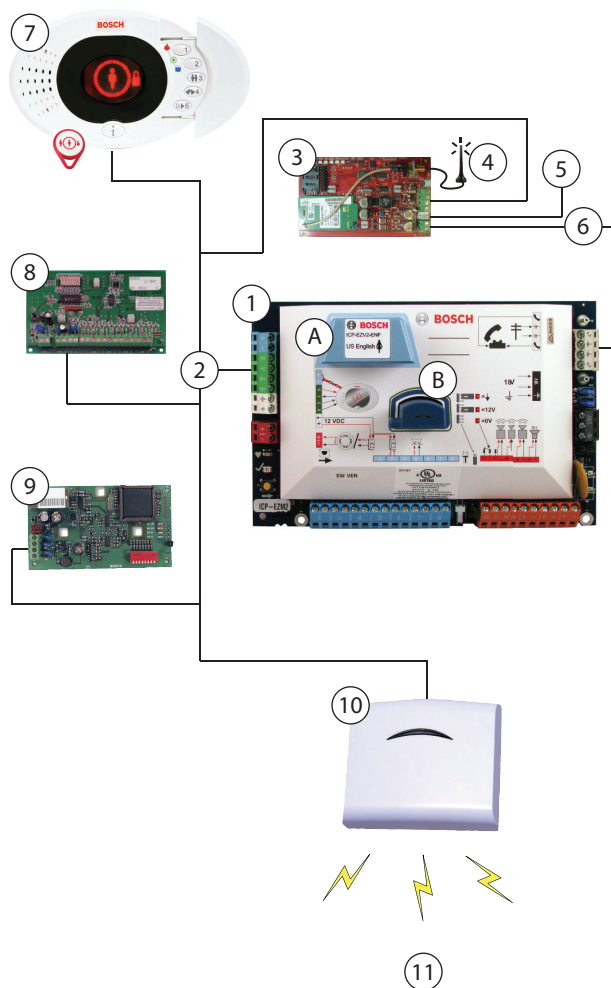


- ▶ 32 sektioner (kabelanslutna, trådlösa eller en kombination)
- ▶ Enkel, ikonbaserad manöverpanel
- ▶ Inbyggd beröringsfri läsare
- ▶ Val av talat språk
- ▶ Avancerad falsklarmsreducering

Inbrottslarmet Easy Series är avsett för användning i hemmiljö eller på mindre företag. Användaren får talade meddelanden från manöverpanelen samtidigt som animerade ikoner visas så att användaren snabbt förstår informationen och åtgärderna.

Inbrottslarmet Easy Series har stöd för wLSN (Wireless Local Security Network), ger tillgång till trådlös tvåvägskommunikation, enkel installation, automatisk konfiguration och ett antal olika trådlösa enheter.

## Systemöversikt



1. Inbrottslarmet Easy Series med röstmodul (A) och programmeringsnyckel (B) installerade.
2. Systemdatabuss
3. ITS-DX4020-G GPRS/GSM-kommunikationsenhet
4. Antenn för trådlös anslutning till operatörens nätverk
5. USB-anslutning för konfigurering
6. PSTN-anslutning
7. Easy Series manöverpanel
8. DX2010 Expansionsenheter med åtta sektioner
9. Conettix DX4020 Nätverksinterface för Ethernet
1. wLSN (wireless Local Security Network) Hubb
- 0.
1. wLSN-enheter som tillval
- 1.

## Funktioner

### Avancerad falsklarmsreducering

Inbrottslarmet Easy Series förhindrar användarframkallade falsklarm genom funktioner som stegrande uppmärksamhetssignal och intelligent

hotbildsbedömning. Easy Series har förbättrade metoder för kontroll av falsklarm som överträffar branschstandarder för falsklarmsreducering.

### Larmverifiering

Nedanstående larmverifieringsmetoder minskar antalet falsklarm utan att kompromissa när det gäller användbarhet och pålitlighet.

1. Tvåvägs ljudlarmsverifiering: ger fjärrkunder möjlighet att lyssna till och tala med användare i de skyddade fastigheterna.
2. Sekventiell verifiering: Om två eller fler sektioner aktiveras inom en specificerad tidsperiod betraktas ett inbrottslarm som verifierat. Om exempelvis både en dörrmagnet och en rörelsedetektor initierar larm skickar systemet en rapport om verifierat larm.
3. Intelligent hotbildsbedömning: inbrottslarmet Easy Series använder skydds nivåer, sektionstyper, sektionsförhållanden och tidsberäkning för systemhändelser för att analysera ett potentiellt hot. Om hotet uppnår ett specificerat tröskelvärde skickar systemet en rapport om verifierat larm.

### Mångsidig nätverkskommunikation

Inbrottslarmet Easy Series ger tillgång till trådlös tvåvägskommunikation i nätverk mellan centralapparaten och larmcentralen. För trådburna Ethernet-nätverk kan du installera nätverksinterfacet DX4020. För trådlösa nätverk kan du installera kommunikationsenheten ITS- DX4020-G med stöd för både SMS (Short Message Service) via en mobiltelefon och äldre terminalgränssnitt via USB.

### Trådlöst lokalt säkerhetsnätverk (wLSN)

wLSN är ett system av produkter som innehåller trådlösa mottagare och sändare som möjliggör fullständig tvåvägskommunikation mellan systemets hubb och självkonfigurerande trådlösa enheter. wLSN-hubben kommunicerar med inbrottslarmet Easy Series via en fyrtrådsbuss och fungerar som huvudenhet för wLSN-systemet.

### Programvara för fjärrprogrammering

RPS (Remote Programming Software) är ett fristående Windows-program som tillsammans med ett modem kan användas för fjärrprogrammering, historiklagring, fjärrstyrning och felsökning.

## Certifikat och godkännanden

Inbrottslarmet Easy Series har utvecklats för att överensstämma med följande certifieringar, godkännanden och standarder:

Land	Certifiering
Frankrike	AFNOR
Australien	A-Tick
	C-Tick

Region	Certifiering	
USA	UL	AMCX: Central Station Alarm Units (UL1610, UL1635), AMTB: Control Panels, SIA False Alarm Reduction, AOTX: Local Alarm Units (UL609), APAW: Police Station Alarm Units (UL365), APOU: Proprietary Alarm Units (UL1076), NBSX: Household Burglar Alarm System Units (UL1023), UTOU: Control Units and Accessories - Household System Type (UL985)
	UL	AMCX7: Central Station Alarm Units Certified for Canada (cULus), AOTX7: Local Alarm Units Certified for Canada (cULus), APAW7: Police Station Alarm Units Certified for Canada (cULus), APOU7: Proprietary Alarm Units Certified for Canada (cULus), NBSX7: Household Burglar Alarm System Units Certified for Canada (cULus), UTOU7: Control Units and Accessories - Household System Type Certified for Canada (cULus)
	CSFM	7167-1615-0223 CONTROL UNIT (HOUSEHOLD)
	FCC	ESVAL00BEZ1
Belgien	INCERT	B-509-0045/b [IUI-EZ1]
	INCERT	B-509-0044/d [ICP-EZ2-AWT-xx]
Europa	CE	2004/108/EC EMC Directive (EMC); 2006/95/EC Low-Voltage Directive (LVD) [DX4020][DX4020-CVS] [DX4020 CVS Programmed]
Kanada	IC	1249A-EZM1
Ryssland	GOST	12997-84, 60065-2002, 50009-2000, 51317.3.2-99, and 51317.3.3-99
Kina	CCC	2005031902000410
Japan	JATE	A06-0041001
Belgien	INCERT	B-509-0044/b

## Installations-/konfigurationsanteckningar

### Kompatibilitetsinformation

<b>PSTN-kommunikationsenhet (integrerad)</b>	Format: Fast Format, Contact-ID, SIA, Nätverk, (röstuppringare) Personliga meddelanden: SMS-text och röst
<b>IP-kommunikationsenhet<sup>1,3</sup></b>	Conetix C900V2 Nätverksinterface för Ethernet Conetix DX4020 Nätverksinterface för Ethernet
<b>GSM-kommunikationsenhet<sup>1,3</sup></b>	Conetix ITS-300GSM GSM-kommunikationsenhet ITS-DX4020-G GPRS/GSM-kommunikationsenhet
<b>Radiokommunikationsenhet (SAFECOM)<sup>1,2</sup></b>	SC2104-serien, slavkommunikationsenhet SC3100-serien, radiokommunikationsenhet för dataöverföring

SC4000-serien, radiokommunikationsenhet för fullständig dataöverföring

### Magnetkontakter<sup>1</sup>

Alla typer av konventionella infällda eller utanpåliggande magnetkontakter.

### Inbrottsdetektorer<sup>1</sup>

Alla konventionella inbrottsdetektorer från Bosch, till exempel Blue Line, seismiska, PIR, TriTech, optiska och TriTech PIR-mikrovåg.

### Rökdetektorer med två eller fyra ledningar<sup>1,3</sup>

Konventionella Bosch 12 V optiska rök- och värmedetektorer.

### Kabelansluten expansionsmodul

DX2010 Expansionsenheter med åtta sektioner

### Gränssnittsmodul<sup>1,2</sup>

D132A Återställande rökdetektorrelä

### wLSN-enheter (wireless Local Security Network)<sup>1</sup>

Samtliga Bosch wLSN-enheter, inklusive wLSN-hubben (trådlös expansionsmodul), wLSN PIR-kameror och rörelsedetektorer med dubbla tekniker, wLSN-glaskrossdetektorer, wLSN-fjärrkontroller, wLSN-vibrationsdetektorer, wLSN-dörr- och fönsterkontakter, wLSN-reläutgångar och wLSN-sirener.

<sup>1</sup> Mer information finns i respektive datablad, broschyrer, installations- och användarhandböcker.

<sup>2</sup> Säljs endast i vissa länder. Överensstämmer inte med CE.

<sup>3</sup> Tillgängligheten beror på säljområdet.

## Tekniska specifikationer

### Mått

Manöverpaneler:	12 x 17,7 x 2,5 cm
AE1-kapsling:	37 x 31,75 x 8,5 cm
Kompakt kapsling	33 cm x 26,7 cm x 9,5 cm

### Miljöspecifikationer

Relativ luftfuktighet:	93 % ± 5 % vid 32 °C ± 2 °C
Drift Temperatur	-10 till +49 °C
Förvaring Temperatur	-10 till +55 °C
Miljöklass II	

## Sektioner

Maximalt antal sektioner:	32
Trådburna, trådlösa eller en kombination av sektioner:	<p>Åtta anslutningar på centralkortet</p> <ul style="list-style-type: none"> <li>• Enkel-, dubbelbalanserade, sektionsdubblade trådbundna sektioner eller trådlöst.</li> <li>• Ingång 1 klarar även tvåtråds rökdetektorer, alla sektioner klarar fyrtråds detektorer.</li> <li>• Separat ingång för kapslingens sabotagekontakt (tar inte upp någon sektion)</li> </ul>
Trådbundna expansionssektioner:	<p>Upp till 24 med tre stycken DX2010 Expansionsenhet med åtta sektioner (totalt 32 sektioner).</p> <p>Varje DX2010 har åtta sektioner. Inbrottslarmet Easy Series hanterar upp till tre utökningskort.</p>
Trådlösa expansionssektioner:	Upp till 32 med wLSN-hubben

## Utgångar

Inbyggda:	<p>Fyra</p> <ul style="list-style-type: none"> <li>• Ett konfigurerbart relä</li> <li>• Tre konfigurerbara halvledare</li> <li>• Internt sirendrivningsalternativ för högtalare (endast utgång 4)</li> </ul>
Trådlöst:	Fyra

## Kapacitet

Manöverpaneler:	<p>Fyra</p> <ul style="list-style-type: none"> <li>• med tal</li> <li>• Klarar koder, kodbrickor och wLSN-fjärrkontroller för tillkoppling och fränkoppling</li> </ul>
DX2010 Expansionsenheter med åtta sektioner:	Tre på optionsbussen
DX4020 Nätverksinterface för Ethernet:	En på optionsbussen
ITS-DX4020-G GPRS/GSM-kommunikationsenhet:	En på optionsbussen
wLSN Hubbar:	En på optionsbussen
Användare:	22 (1 huvud, 20 system och 1 hotläge)
Passerkoder, kodbrickor och wLSN-nyckelringar	21 (en per användare med undantag för hotlägesanvändare)
Händelser:	500 historikhändelser med tid och datum

## Strömspecifikationer

Matningsspänning:	110 V, +10% eller -15% (47 - 62 Hz) 230 V, +10% eller -15% (47 - 62 Hz)
Primär spänningsingång (AC):	18 V (47 - 62 Hz)
Spänningsingång (DC):	18 V ej polariserad
Sekundär spänningsingång (DC):	12V DC, 7 Ah eller 18 Ah slutet, laddningsbart blybatteri
Total max ström:	1,4 A
Spänningsutgång:	1,0 A

## Beställningsinformation för Easy Series-sats Europa, Mellanöstern och Afrika

I satserna ingår en centralapparat, kapsling, sabotagekontakt, oval manöverpanel, inbyggd strömförsörjning (100 - 250 V) och två RFID-kodbrickor om inte annat anges.

Språk	Kommersiellt typnummer
Inget <sup>1</sup>	ICP-EZUAWT-00 <sup>2</sup>
Inget <sup>1</sup>	ICP-EZ2AWT-00
Engelska	ICP-EZ2AWT-01
Brittisk engelska	ICP-EZ2AWT-02
Tyska	ICP-EZ2AWT-03
Holländska	ICP-EZ2AWT-04
Ungerska	ICP-EZ2AWT-05
Tjeckiska	ICP-EZ2AWT-06
Polska	ICP-EZ2AWT-07
Italienska	ICP-EZ2AWT-08
Spanska	ICP-EZ2AWT-09
Svenska	ICP-EZ2AWT-10
Franska	ICP-EZ2AWT-11
Portugisiska	ICP-EZ2AWT-12
Ryska	ICP-EZ2AWT-14
Grekiska	ICP-EZ2AWT-15
Norska	ICP-EZ2AWT-16
Danska	ICP-EZ2AWT-17
Finska	ICP-EZ2AWT-18
Turkiska	ICP-EZ2AWT-19
Arabiska	ICP-EZ2AWT-21
Bulgariska	ICP-EZ2AWT-22
Kroatiska	ICP-EZ2AWT-25
Flamländska	ICP-EZ2AWT-27
Rumänska	ICP-EZ2AWT-29

Slovakiska	ICP-EZ2AWT-30
Slovenska	ICP-EZ2AWT-31
Serbiska	ICP-EZ2AWT-32

<sup>1</sup>Kräver röstmodul som säljs separat.

<sup>2</sup>Denna sats kan användas i Storbritannien och inkluderar en inbyggd strömförsörjning (230 V).

#### Beställningsinformation för wLSN-sats 1 Europa, Mellanöstern och Afrika

wLSN-satser innehåller Easy Series-satsen plus en wLSN-hubb, en wLSN PIR-rörelsedetektor, en wLSN minikontakt för dörr/fönster och en wLSN fjärrkontroll.

Språk	Kommersiellt typnummer
Engelska	ICP-EW1AWT-01
Brittisk engelska	ICP-EW1AWT-02
Holländska	ICP-EW1AWT-04
Ungerska	ICP-EW1AWT-05
Polska	ICP-EW1AWT-07
Italienska	ICP-EW1AWT-08
Spanska	ICP-EW1AWT-09
Svenska	ICP-EW1AWT-10
Portugisiska	ICP-EW1AWT-12
Ryska	ICP-EW1AWT-14
Grekiska	ICP-EW1AWT-15
Danska	ICP-EW1AWT-17
Turkiska	ICP-EW1AWT-19
Arabiska	ICP-EW1AWT-21
Rumänska	ICP-EW1AWT-29

#### Beställningsinformation för wLSN-sats 2 Europa, Mellanöstern och Afrika

wLSN-satserna innehåller Easy Series-satsen samt en wLSN-hubb, en wLSN Dual Motion-detektor, en wLSN minikontakt för dörr/fönster och en wLSN fjärrkontroll.

Språk	Kommersiellt typnummer
Holländska	ICP-EW2AWT-04
Grekiska	ICP-EW2AWT-15

#### Beställningsinformation för wLSN-sats 3 Europa, Mellanöstern och Afrika

wLSN-satserna innehåller Easy Series-satsen plus en wLSN-hubb, en wLSN PIR-rörelsedetektor, en wLSN rökdetektor, en wLSN minikontakt för dörr/fönster och en wLSN fjärrkontroll.

Språk	Kommersiellt typnummer
-------	------------------------

Tyska	ICP-EW3AWT-03
Finska	ICP-EW3AWT-18

#### Beställningsinformation för wLSN-sats 4 Europa, Mellanöstern och Afrika

wLSN-satserna innehåller Easy Series-satsen plus en wLSN-hubb, två wLSN PIR-rörelsedetektorer, en wLSN minikontakt för dörr/fönster och en wLSN fjärrkontroll.

Språk	Kommersiellt typnummer
Franska	ICP-EW4AWT-11

#### Beställningsinformation för Easy Series-sats Australasien, Central- och Sydamerika

I satserna ingår en centralapparat, kapsling, oval manöverpanel, inbyggd strömförsörjning (100 - 250 V) och två RFID-kodbrickor om inte annat anges.

Språk	Kommersiellt typnummer
Inget <sup>1</sup>	ICP-EZ2AWU-00
Inget <sup>2</sup>	ICP-EZ0AVU-00
Engelska	ICP-EZ2AWU-01
Mandarin	ICP-EZ2AWU-13
Japansk	ICP-EZ2AWU-20
Australiensisk engelska	ICP-EZ2AWU-23
Spanska	ICP-EZ2AWU-24
Kantonesiska	ICP-EZ2AWU-26
Portugisiska	ICP-EZ2AWU-28
Thailändska	ICP-EZ2AWU-33
Koreanska	ICP-EZ2AWU-34

<sup>1</sup>Kräver röstmodul som säljs separat.

<sup>2</sup>Kräver en röstmodul som kan köpas separat, strömförsörjning, samt kapsling för att fungera.

#### Beställningsinformation för Easy Series-sats USA

I satserna ingår en centralapparat, kapsling, oval manöverpanel, inbyggd strömförsörjning (110 V för USA) och två RFID-kodbrickor om inte annat anges.

Språk	Kommersiellt typnummer
Inget <sup>1</sup>	ICP-EZ2AXU-00
Engelska	ICP-EZ2AXU-01
Spanska	ICP-EZ2AXU-24
Koreanska	ICP-EZ2AXU-34

<sup>1</sup>Kräver röstmodul som säljs separat.

**Beställningsinformation för Easy Series-sats  
Kanada**

I satserna ingår en centralapparat, kapsling, oval manöverpanel, inbyggd strömförsörjning (110 V för Kanada) och två RFID-kodbrickor om inte annat anges.

Språk	Kommersiellt typnummer
Inget <sup>1</sup>	ICP-EZ2AYU-00
Engelska	ICP-EZ2AYU-01
Franska	ICP-EZ2AYU-11

<sup>1</sup>Kräver röstmodul som säljs separat.

**Beställningsinformation****ICP-EZM2-EU Centralapparat**

En centralapparat med AE1-standardkapsling, tillbehör och två kodbrickor.

Ordernummer **ICP-EZM2-EU**

**ICP-EZM2-UK Centralapparat**

En centralapparat med UK-kapsling, transformator, tillbehör och två kodbrickor.

Ordernummer **ICP-EZM2-UK**

**ICP-EZM2-LC Centralapparat**

Ett kretskort för centralapparat utan kapsling.

Ordernummer **ICP-EZM2-LC**

**ICP-EZM2-R Centralapparat**

Centralapparat, strömförsörjning och sabotagekontakt förmonterade i den kompakta kapslingen

Ordernummer **ICP-EZM2-R**

**Hårdvarutillbehör****IUI-EZ1 Manöverpanel (oval)**

Oval manöverpanel med högtalare, mikrofon, funktionsknappar och vattenpass.

Ordernummer **IUI-EZ1**

**IUI-EZ1-FM Sats för infälld montering**

IUI-EZ1 Sats för infälld montering av manöverpanel.

Ordernummer **IUI-EZ1-FM**

**ICP-EZTS Sabotagekontakt med dubbelfunktion**

Sabotagekontakt med dubbelfunktion med extra anslutning för externa sabotageslingor.

Ordernummer **ICP-EZTS**

**ICP-EZPK Programmeringsnyckel**

Blå nyckel för överföring av programmering till och från inbrottslarmet Easy Series.

Ordernummer **ICP-EZPK**

**ICP-EZR2-V3 ROM-uppgraderingsnyckel**

Nyckel för flashminnesuppgraderingar.

Ordernummer **ICP-EZR2-V3**

**ICP-EZPS Inbyggd strömförsörjning**

För Europa, Mellanöstern, Australasien, Central- och Sydamerika. 100–240 VAC primär spänningsingång (AC).

Ordernummer **ICP-EZPS**

**ICP-EZPS-FRA AFNOR strömförsörjning**

För Frankrike. Ger 14 VDC och detektormatning.

Ordernummer **ICP-EZPS-FRA**

**ICP-TR1822-CAN Plug in-transformator**

För Kanada. 110 VAC primär ingångsspänning. 18 VAC, 22 VA sekundär ingång.

Ordernummer **ICP-TR1822-CAN**

**CX4010 Plug in-transformator**

För Nordamerika. Primär ingångsspänning 110 VAC. Sekundär ineffekt 18 VAC, 22 VA.

Ordernummer **CX4010**

**TF008 Plug in-transformator**

För Australien och Nya Zeeland. 240 VAC primär ingångsspänning. 18 VAC, 1,3 A sekundär ineffekt. Inkluderar termiska säkringar och en utanpåliggande treledarledning med jordanslutning.

Ordernummer **TF008**

**ICP-EZ-RS Dekorning för ICP-EZM2-R**

Distans i plast för dekor och organisering av kablage i kapslingen ICP-EZM2-R

Ordernummer **ICP-EZ-RS**

**ISW-BMASK-10 Rörelsedetektormasker**

Inkluderar 10 plastkåpor med snäppfästen som används för att styra wLSN-rörelsedetektorernas aktivering (installationsverktyg)

Ordernummer **ISW-BMASK-10**

**IUI-EZT-5 Easy Series Kodbrickspaket**

Fem beröringsfria Easy Series-kodbrickor.

Ordernummer **IUI-EZT-5**

**Paket med Easy Series-kodbrickor (röda) IUI-EZTR-5**

Fem beröringsfria Easy Series-kodbrickor (röda).

Ordernummer **IUI-EZTR-5**

**Paket med Easy Series-kodbrickor (orange) IUI-EZTO-5**

Fem beröringsfria Easy Series-kodbrickor (orange).

Ordernummer **IUI-EZTO-5**

**IUI-EZTG-5 Paket med Easy Series-kodbrickor (gröna)**

Fem beröringsfria Easy Series-kodbrickor (gröna).

Ordernummer **IUI-EZTG-5**

**IUI-EZTY-5 Paket med Easy Series-kodbrickor (gula)**

Fem beröringsfria Easy Series-kodbrickor (gula).

Ordernummer **IUI-EZTY-5**

**DX2010 Expansionsenheter med åtta sektioner**

Ger direktansluten expansion med ytterligare åtta ingångssektioner. Inkluderar DX2010-kortet.

Ordernummer **DX2010**

**DX4020 Conettix Ethernet-nätverksgränssnittsmodul**

Tillhandahåller tvåvägskommunikation över Ethernet-nätverk för kompatibla centralapparater.

Ordernummer **DX4020**

---

**ITS-DX4020-G GPRS-/GSM-kommunikationsenhet**

Flerfunktionell säkerhetskommunikationsenhet som kommunicerar med Bosch Security System, Inc.

Conettix-mottagare

Ordernummer **ITS-DX4020-G**

---

**Programvarutillbehör**

**Remote Programming Software International**

Programvara för fjärrprogrammering och lokal programmering av centralapparater. Kräver operativsystemet Microsoft® Windows®.

Ordernummer **RPS-INTL**

---

**Representeras av:**

**Sweden:**

Bosch Security Systems AB  
Vestagatan 2  
416 64 Göteborg  
Phone: +46 31 722 5300  
Fax: +46 31 722 5340  
se.securitysystems@bosch.com  
www.boschsecurity.se