

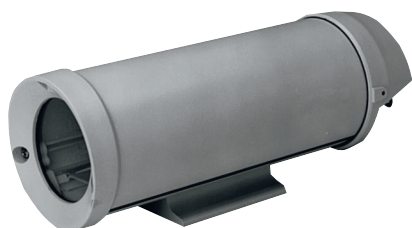
LTC 9480/00 Kamerahus för inomhusbruk

www.boschsecurity.se



BOSCH

Invented for life



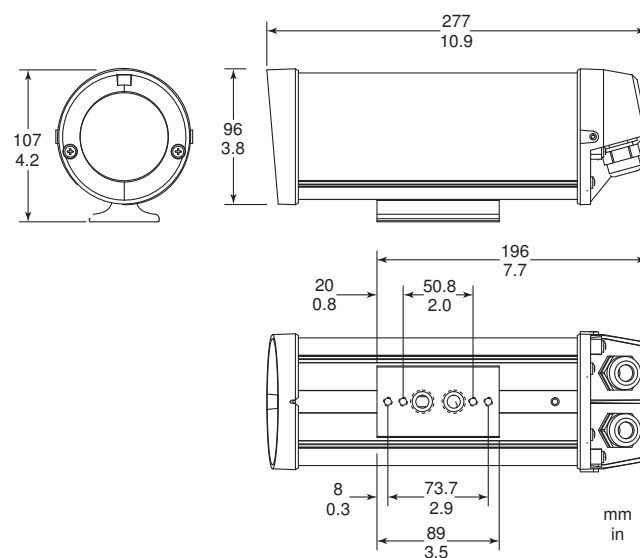
- ▶ För 1/4-, 1/3- och 1/2-tums CCD-kameror
- ▶ Genomgående kabeldragning
- ▶ Konstruerad av aluminium och avancerad plast
- ▶ Enkel installation
- ▶ Kameran lättillgänglig

Kamerahus LTC 9480/00 är elegant utformat för inomhusbruk. Det här kamerahuset uppfyller kundens krav på attraktiva kamerahus som är både kostnadseffektiva och enkla att installera. Kamerahusen passar en rad olika 1/4-, 1/3- och 1/2-tums CCD-kameror och objektiv.

Funktioner

Konstruktionen av de här kamerahusena är unik. Det enda du behöver göra för att komma åt kameran och objektivet fullständigt är att ta bort två låsskruvar och skjuta av locket. Det gör att du kommer åt kamerakontrollerna och objektivet när kameran är monterad på plats. Ström-, videokablar kan dras genom de vattentäta ingångarna längst ned på kamerahusets baksida eller genom fästplattan. Vanliga fästen och J-fästen för genomgående kabeldragning finns för kamerahusen. Kamerahusets bottenplatta gör att du kan fästa det på panorerings-/vinkelleder, justerbara kulleleder och olika väggfästen.

Installations-/konfigurationsanteckningar



Måttspecifikationer

Delar som medföljer

| Antal | Komponent |
|-------|---------------------------------------|
| 1 | LTC 9480/00 Kamerahus för inomhusbruk |

Tekniska specifikationer**Elektriskt**

| | |
|---------------------|---|
| Maximal kameraström | Används med 24 V AC-kameror som ej överskrider 30 W |
|---------------------|---|

Mekaniska specifikationer

| | |
|---|------------------|
| Maximal kamera- och objektivstorlek (B x H x L) | 68 x 54 x 197 mm |
|---|------------------|

Kabelingång:

Två vattentäta ingångar på baksidan för kabeldiameter från 4,3 till 11,9 mm. Två undre genomgående vattentäta ingångar för kabeldiameter från 4,6 till 7,9 mm.

| | |
|-----------------|---|
| Fönster | 3 mm (0,12 tum) tjock UV-tålig polykarbonat. |
| Kamerahusfästen | Fyra (4) tillgängliga 1/4-20 gängade hål Endast en uppsättning med två hål behövs för montering. |
| Kamerafäste | Kamerahållare som kan tas bort Monteras med två skruvar |
| Konstruktion | Aluminiumlock, aluminiumbas, aluminiumfäste, täcklock i polykarbonat, glasfiberförstärkta hättor i polykarbonat, neoprenpackning, etylenpropylentätning och rostfritt stål. |
| Yta | Mörkt rökfärgad. |
| Mått | Se LTC9480/00-bild. |
| Vikt | 1,4 kg |

Miljö

| | |
|---------------|-------------------------------------|
| Saltmiljö | MIL-STD-810E, metod 509, procedur 1 |
| Kapslingskydd | utformad enligt NEMA-3R, IP55. |

Elektromagnetisk kompatibilitet

| | |
|----------|-------------|
| Säkerhet | CE, UL, cUL |
|----------|-------------|

Tillbehör

| | |
|--|---|
| LTC 9080/00 Manipuleringskyddspaket | Innehåller 10 skruvar och insättningsverktyg som manipuleringskyddar fem kamerahus. |
| LTC 9215/00 Fäste för kabelgenomdragning | Fästs på kamerahöljets bottenplatta så att kablarna kan dras genom fästet och in i kamerahusets bottenplatta. |
| LTC 9219/01 J-fäste med kabelgenomföring | Gör att kamerahuset kan fästas i taket. |

Tänkbara tillämpningar**Kameraobjektiv**

LTC 0335 Fast, justerbart
LTC 0355 Fast, justerbart
LTC 0435 Fast, justerbart
LTC 0455 Fast, justerbart

1. Kameramonteringsplattan måste tas bort.

Beställningsinformation

LTC 9480/00 Kamerahus för inomhusbruk
för kamera/objektiv upp till 175 mm
Ordernummer **LTC9480/00**

Representeras av:

Sweden:

Bosch Security Systems AB
Vestagatan 2
416 64 Göteborg
Phone: +46 31 722 5300
Fax: +46 31 722 5340
se.securitysystems@bosch.com
www.boschsecurity.se