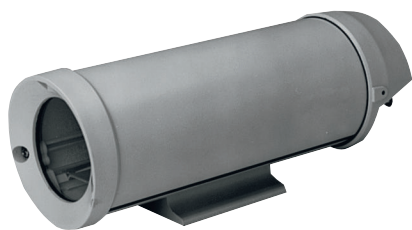


LTC 9480/00 Caixa de protecção para interior

www.boschsecurity.com/pt



BOSCH
Tecnologia para a vida



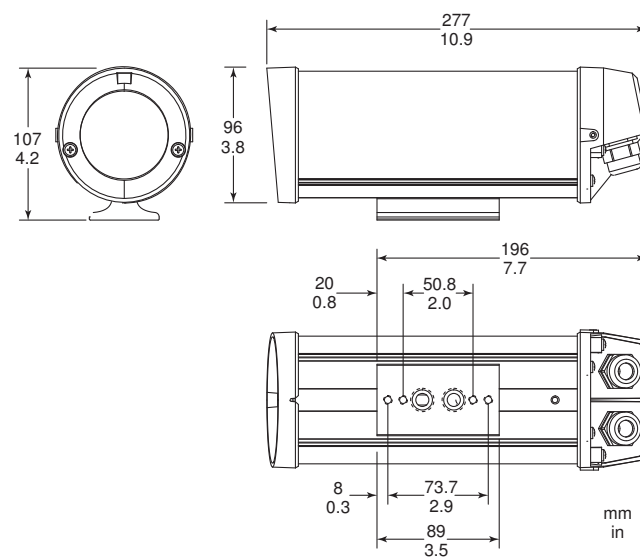
- ▶ Para Câmaras de 1/4, 1/3 e 1/2 de polegada
- ▶ Opção de Cablagem directa
- ▶ Construído em alumínio e polímero avançado
- ▶ Instalação fácil
- ▶ Total Acessibilidade à Câmara

A caixa LTC 9480/00 possui um design inteligente para utilização no interior. Este sistema satisfaz as exigências dos consumidores que procuram caixas apelativas, económicas e fáceis de instalar. São adequadas para um vasto leque de objectivas e câmaras CCD em formato de 1/4 pol., 1/3 pol. e 1/2 pol.

Funções

O design destas caixas é único. Para retirar a tampa e expor totalmente a câmara e a objectiva apenas tem de desaparafusar dois parafusos prisioneiros, o que permite o acesso a todos os controlos da câmara e objectiva quando a câmara está montada. Os cabos de alimentação e vídeo podem ser encaminhados por meio de acessórios de fixação estanques na parte inferior traseira da caixa, ou através da base de montagem. Estão disponíveis suportes directos e suportes de montagem em J. A base da caixa permite a montagem de suportes de rotação horizontal/vertical, cabeças ajustáveis e vários suportes para montagem em parede.

Planeamento



Esquema das dimensões

Peças incluídas**Quantidade Componente**

1	LTC 9480/00 Caixa de protecção para interior
---	--

Especificações Técnicas**Especificações eléctricas**

Tensão máxima da câmara	Para utilização com câmaras de 24 Vac que não excedam os 30 W
-------------------------	---

Especificações mecânicas

Dimensões máximas da câmara e objectiva (L x A x C)	68 x 54 x 197 mm (2,68 x 2,1 x 7,75 pol.)
---	--

Entrada do cabo:

Dois acessórios de fixação estanques para a traseira aceitam diâmetros de cabo entre os 4,3 e os 11,9 mm (0,17 pol. a 0,47 pol.). Dois acessórios de fixação estanques localizados na base aceitam diâmetros de cabo entre os 4,6 e os 7,9 mm (0,18 pol. a 0,31 pol.).

Janela	Policarbonato estabilizado contra raios UV com 3 mm de espessura (0,12 pol.).
Montagem da caixa	Disponíveis quatro (4) orifícios roscados de 1/4-20. Apenas um conjunto de dois é necessário para a montagem.
Montagem da câmara	Suporte para câmara amovível. Montagem por meio de dois parafusos.
Construção	Cobertura de alumínio, base de alumínio, suporte de montagem de alumínio, placa de face de policarbonato, capas terminais de policarbonato reforçado, junta de neoprene, vedação de etileno-propileno e todas as ferragens em aço inoxidável.
Concluir	Creme escuro.
Dimensões	Consultar o esquema do modelo LTC 9480/00.
Peso	1,4 kg (3 lb)

Aspectos ambientais

Ambientes salinos	MIL-STD-810E, método 509, procedimento 1.
Grau de protecção da caixa	Desenhada de acordo com a norma NEMA-3R, IP55.

Compatibilidade electromagnética

Segurança	CE, UL, cUL.
Acessórios	
LTC 9080/00 Kit de protecção contra sabotagem (tamper)	Inclui 10 parafusos e ferramenta de inserção para implementar protecção contra sabotagem (tamper) para cinco caixas.

LTC 9215/00 Acessório para montagem directa	Ligado à base das caixas, permite a ligação directa dos cabos ao acessório e base da caixa.
---	---

LTC 9219/01 Suporte de montagem directa em J	Permite a montagem da caixa no tecto.
--	---------------------------------------

Sugestões de aplicação

Objectiva da Câmara
Fixa/Varifocal LTC 0335
Fixa/Varifocal LTC 0355
Fixa/Varifocal LTC 0435
Fixa/Varifocal LTC 0455

1. O bloco de montagem da câmara deverá ser retirado.

Como encomendar

LTC 9480/00 Caixa de protecção para interior
para câmaras/objectivas até 175 mm (6,9 pol.)
N.º de encomenda **LTC9480/00**

Representado por:

Portugal:

Bosch Security Systems
Sistemas de Segurança, SA.
Av. Infante D. Henrique, Lt.2E - 3E
Apartado 8058
Lisboa, 1801-805
Telefone: +351 218 500 360
Fax: +351 218 500 088
pt.securitysystems@bosch.com
www.boschsecurity.com/pt

América Latina:

Robert Bosch Ltda
Security Systems Division
Via Anhanguera, Km 98
CEP 13065-900
Campinas, Sao Paulo, Brazil
Phone: +55 19 2103 2860
Fax: +55 19 2103 2862
latam.boschsecurity@bosch.com
www.boschsecurity.com