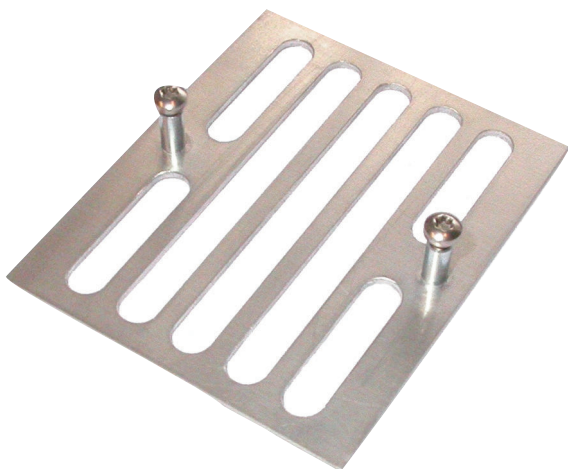


LBB 4446/00 Conjunto de suportes para placas de supervisão (10 unid.)

www.boschsecurity.com/pt



BOSCH
Tecnologia para a vida



Os suportes para placas de supervisão foram concebidos para instalar placas de supervisão escravos LBB4442/00, placas de supervisão de altifalantes LBB4441/00 e placas de supervisão EOL LBB4443/00 em caixas acústicas de derivação e em bastidores.

Peças incluídas

| Quantidade | Componente |
|------------|------------------------------------|
| 10 | Suportes para placas de supervisão |

Como encomendar

LBB 4446/00 Conjunto de suportes para placas de supervisão (10 unid.)

Suportes de alumínio para montagem de placas de supervisão escravas numa caixa acústica ou caixa de cabo (conjunto de 10 unidades).

N.º de encomenda **LBB4446/00**

Acessórios de hardware

LBB 4441/00 Placa para supervisão de altifalantes

PCI escrava de supervisão de altifalante para montagem num altifalante, funciona com LBB4440/00 para a monitorização da integridade do altifalante.
N.º de encomenda **LBB4441/00**

LBB 4442/00 Conjunto de supervisão de linha

PCI mestre e escrava para supervisão de uma linha de altifalante individual. A PCI mestre é montada num amplificador de potência (um por canal) ligado a uma rede Praesideo e a PCI escrava é ligada à extremidade da linha do altifalante.
N.º de encomenda **LBB4442/00**

LBB 4443/00 Placa de supervisão de fim de linha (EOL)

PCI escrava para supervisão de linha para ligação à extremidade de uma linha de altifalante ou à extremidade de um ramal. Funciona com LBB4440/00 para monitorizar a integridade da linha.
N.º de encomenda **LBB4443/00**