

# PRS-CSI Interface da consola de chamada

[www.boschsecurity.com/pt](http://www.boschsecurity.com/pt)



**BOSCH**  
Tecnologia para a vida



- ▶ Liga uma consola de chamada remota à rede Praesideo através de um cabo CAT-5 (até 1 km)
- ▶ Alimentada através da rede Praesideo e/ou através de fonte de alimentação local
- ▶ Duas entradas de controlo supervisionadas
- ▶ DSP integrado para funções de processamento de áudio
- ▶ Supervisão completa da unidade

O modelo PRS-CSI é uma interface entre uma consola de chamada remota simples, PRS-CSR, ou um kit de consola de chamada remota, PRS-CSRK, e a rede de fibra óptica Praesideo. Utiliza um cabo CAT-5 para ligação a uma consola de chamada remota. O cabo CAT-5, que transporta som digital e dados de controlo, pode ter um comprimento de 1 km. O comprimento do cabo CAT-5 não entra nos cálculos do comprimento da rede óptica Praesideo. Isto aumenta consideravelmente o comprimento total possível da rede óptica, especialmente nos casos onde a consola de chamada se encontra distante do resto do sistema.

A interface da consola de chamada pode ser alimentada através da rede Praesideo, e/ou através de uma fonte de alimentação local. É totalmente supervisionada.

## Funções

A interface pode ligar uma consola de chamada remota simples PRS-CSR ou um kit de consola de chamada remota PRS-CSRK a um sistema Praesideo com um cabo CAT-5 até 1 km de comprimento.

A interface é totalmente digital, disponibilizando um som de alta qualidade com um DSP integrado para o processamento de áudio da consola de chamada remota. Efectua a supervisão completa de si mesma,

da consola de chamada e da ligação, assim como de duas entradas de controlo. Suporta o modo à prova de falhas das consolas de chamada remota, permitindo o encaminhamento de chamadas de emergência, mesmo que o controlador de rede falhe. A unidade é configurada através do controlador de rede.

## Controlos e indicadores

- Dois indicadores LED para indicar o estado de alimentação e de rede óptica
- Dois jumpers (por baixo da tampa) para separar a alimentação eléctrica da interface da consola de chamada e da consola de chamada remota

## Interconectores

- Dois conectores de rede Praesideo
- Conector RJ45 para ligação CAT-5
- Conector do tipo Kycon (bloqueável) para alimentação e duas entradas de controlo

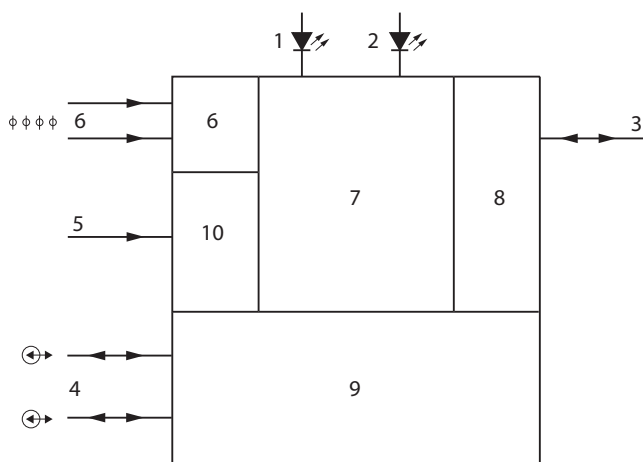
## Certificados e Aprovações

Segurança	em conf. com a norma CEI 60065/EN 60065
Imunidade	em conf. com a norma EN 55103-2/ EN 50130-4/EN 50121-4
Emissões	em conf. com a norma EN 55103-1/ FCC-47 parte 15B

Emergência	em conf. com a norma EN 60849/ EN 54-16/ISO 7240-16
Marítima	em conf. com a norma CEI 60945

Região	Certificação	
Europa	CPR	EU_CPR
	CE	
	CE	COC
	CE	CertAlarm
	CE	DOP
	GL	

### Planeamento



- 1 LED de falha
- 2 LED ligado/desligado
- 3 CAT-5
- 4 POF
- 5 Alimentação externa (reserva) 18-56 V
- 6 Entradas de controlo
- 7 Processador de rede e DSP
- 8 Interface UTP
- 9 Comutação de redundância de rede
- 10 Fonte de alimentação

### Peças incluídas

Quantidade	Componente
1	PRS-CSI Interface da consola de chamada
1	Conector para fonte de alimentação

### Especificações Técnicas

#### Especificações eléctricas

Fonte de alimentação externa	18 a 56 Vdc
Consumo energético	3,7 W
Entradas de controlo	2 x
Operação	Contacto fechado (com supervisão)

#### Especificações mecânicas

Dimensões (A x L x P)	27 x 243 x 80 mm sem suporte (1,1 x 9,6 x 3,1 pol.) 34 x 243 x 84 mm com suporte (1,3 x 9,6 x 3,3 pol.)
Peso	0,7 kg (1,5 lb)
Montagem	Suporte (2 parafusos)
Cor	Antracite

#### Especificações ambientais

Temperatura de funcionamento	-5 °C a +55 °C (+23 °F a +131 °F)
Temperatura de armazenamento	-20 °C a +70 °C (-4 °F a +158 °F)
Humidade	15% a 90%
Pressão do ar	600 a 1100 hPa

### Como encomendar

#### PRS-CSI Interface da consola de chamada

Unidade compacta com grampo de montagem, interface entre a rede Praesideo e uma consola de chamada remota ligada por CAT-5 até 1000 m de distância, alimentada pela rede Praesideo.  
N.º de encomenda **PRS-CSI**

#### Acessórios de hardware

##### PRS-CSR Consola de chamada remota

Consola de chamada para locais remotos com microfone numa haste flexível, botão "premir para falar", altifalante de monitorização, a ser ligada à PRS-CSI através de um cabo CAT-5.  
N.º de encomenda **PRS-CSR**

##### PRS-CSRK Kit de consola de chamada remota

PCI para consola de chamada remota personalizada, ligações para microfone, botão "premir para falar", altifalante de monitorização, a ser ligada à PRS-CSI através de um cabo CAT-5.  
N.º de encomenda **PRS-CSRK**

**Representado por:**

**Portugal:**

Bosch Security Systems  
Sistemas de Segurança, SA.  
Av. Infante D. Henrique, Lt.2E - 3E  
Apartado 8058  
Lisboa, 1801-805  
Telefone: +351 218 500 360  
Fax: +351 218 500 088  
pt.securitysystems@bosch.com  
www.boschsecurity.com/pt

**América Latina:**

Robert Bosch Ltda  
Security Systems Division  
Via Anhanguera, Km 98  
CEP 13065-900  
Campinas, Sao Paulo, Brazil  
Phone: +55 19 2103 2860  
Fax: +55 19 2103 2862  
latam.boschsecurity@bosch.com  
www.boschsecurity.com