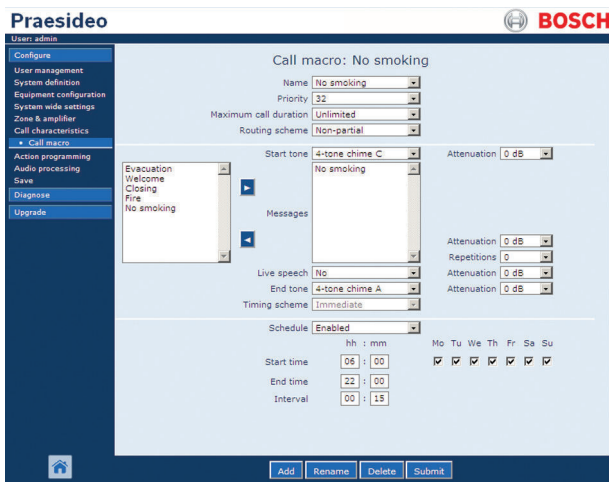


# PRS-SW Software Praesideo

www.boschsecurity.com/pt



**BOSCH**  
Tecnologia para a vida



- ▶ Interface do utilizador com base na Internet
- ▶ Pode ser acedido através de um PC com browser
- ▶ Podem ser atribuídos níveis diferentes de direitos de acesso
- ▶ Podem ser configurados todos os parâmetros do sistema e da unidade
- ▶ Navegação fácil

Este software está dividido em três partes:

- software de configuração, que se encontra instalado no controlador de rede
- software de diagnóstico e de registo, que se encontra instalado no controlador de rede e, opcionalmente, num PC de registo
- software de transferência de ficheiros, que deve ser instalado na configuração por PC e fornecido juntamente com o controlador de rede

## Generalidades (sistema)

### Software de configuração

O software de configuração é necessário para todos os sistemas. Depois de terminada a entrada de dados de configuração e de efectuado o "download" para o controlador de rede, o sistema pode ser operado sem a configuração por PC. O software de configuração só é necessário durante a instalação e para efectuar alterações á configuração do sistema existente. A estrutura do software de configuração permite uma navegação fácil até mesmo para principiantes.

### Software de diagnóstico e de registo

O software de diagnóstico de configuração e de registo tem como principal função monitorizar e gravar o estado de todos os elementos do sistema de chamada. Este software regista todos os eventos, tais

como chamadas e alterações do estado dos componentes do sistema, exibindo também o estado actual deste. Também coloca à disposição um registo em tempo real em PC.

### Software de transferência de ficheiros

O software de transferência de ficheiros envia tanto ficheiros de dados como de mensagens de um PC para o controlador de rede.

## Funções

### Software de configuração

Este software suporta três níveis de acesso: administrador, instalador e utilizador. Cada um destes três níveis disponibiliza diferentes direitos de acesso. As macros de chamada permitem aos utilizadores configurar várias funções e/ou acções atribuíveis a entradas tais como entradas de controlo e teclas da consola de chamada. A mesma macro de chamada pode ser atribuída a entradas múltiplas. Uma macro de chamada define: a prioridade, os tons de início e de fim, uma entrada de áudio, uma mensagem ou sequência de mensagens, o número de repetições, o programa com tempo de duração e intervalo e não só. O agrupamento por zonas permite ao utilizador definir as zonas que cobrem o mesmo tipo de áreas. Na configuração de zona é possível atribuir itens

relacionados com a zona, tais como saídas do canal do amplificador, saídas de áudio e saídas de controlo para zonas definidas.

Um amplificador de potência pode ser ligado a um amplificador de substituição para que, caso ocorra uma falha no amplificador de potência, a alimentação dos altifalantes comute automaticamente para o amplificador de substituição. A relação de amplificadores de potência principais face aos amplificadores de substituição é flexível, podendo ser configurada para ir ao encontro dos requisitos especificados para cada aplicação.

O software permite configurar todas as entradas de equipamento e saídas do sistema. Todas as entradas e saídas de áudio possuem funções de processamento de áudio, incluindo uma equalização paramétrica com filtros de passagem altos e baixos para entradas e saídas e ajustes de ganho e de limitador apenas para entradas. As entradas de áudio podem ser definidas para microfone ou para a linha. Os atrasos podem ser configurados individualmente para cada saída do amplificador. O nível do sinal-piloto de 20 kHz é ajustado automaticamente. É possível atribuir várias funções às teclas dos teclados para consolas de chamada. Uma consola de chamada pode ser definida como consola de chamada de emergência, existindo também a possibilidade de adicionar zonas ou saídas de áudio durante um anúncio. As entradas de controlo podem ser configuradas para uma sequência de funções. As entradas de controlo podem ser configuradas para monitorizar circuitos abertos e curtos-circuitos nas linhas ligadas a eles. As zonas podem ser configuradas para várias definições do volume de som baseadas num horário. As fontes de BGM podem ser atribuídas a canais de música que, por sua vez, podem ser atribuídos a saídas de zona ou saídas de áudio.

### Software de diagnóstico e de registo

Os modos de consulta suportados pelo software incluem os eventos gerais, registo de chamadas e de falhas. Esta parte do software permite monitorizar o estado de falha de todas as unidades, assim como quaisquer alterações de estado do sistema. Os utilizadores podem consultar as últimas 200 mensagens de erro armazenadas no controlador de rede. As entradas de controlo podem ser utilizadas para efectuar um relatório do estado de falha de equipamentos de outras marcas não pertencentes ao sistema Praesideo, permitindo aos utilizadores visualizar os eventos registados dos dispositivos externos monitorizados. O software também proporciona o controlo dos indicadores auditivos e visuais de falha.

As falhas e os estados de alarme podem ser reconhecidos e repostos, ficando estas acções registadas. Como opção, também é possível para um servidor de registo baseado num PC armazenar eventos de vários sistemas numa base de dados. Este

poderá ser acedido remotamente através de um programa de visualização de registos Praesideo dedicado.

### Software de transferência de ficheiros

A transferência de ficheiros está protegida pelas identificações e palavras-passe do utilizador. O conjunto de mensagens (um conjunto com vários ficheiros wav) a armazenar no controlador de rede pode ser reunido, armazenado no PC e enviado para o controlador. Um ficheiro de configuração criado no modo offline pode ser transferido para o controlador de rede. O ficheiro de configuração também pode ser recuperado no controlador de rede.

### Certificados e Aprovações

Emergência	em conf. com a norma EN 60849/ EN 54-16/ISO 7240-16	
Região	Certificação	
Europa	CPR	EU_CPR
	CE	DOC
	CE	COC
	CE	CertAlarm
	CE	DOP
	GL	

### Como encomendar

#### PRS-SW Software Praesideo

DVD com software do sistema para Praesideo, utilizado para a configuração, diagnóstico e registo do sistema, fornecido com PRS-NC03.

N.º de encomenda **PRS-SW**

**Representado por:**

**Portugal:**

Bosch Security Systems  
Sistemas de Segurança, SA.  
Av. Infante D. Henrique, Lt.2E - 3E  
Apartado 8058  
Lisboa, 1801-805  
Telefone: +351 218 500 360  
Fax: +351 218 500 088  
pt.securitysystems@bosch.com  
www.boschsecurity.com/pt

**America Latina:**

Robert Bosch Ltda  
Security Systems Division  
Via Anhanguera, Km 98  
CEP 13065-900  
Campinas, Sao Paulo, Brazil  
Phone: +55 19 2103 2860  
Fax: +55 19 2103 2862  
latam.boschsecurity@bosch.com  
www.boschsecurity.com