

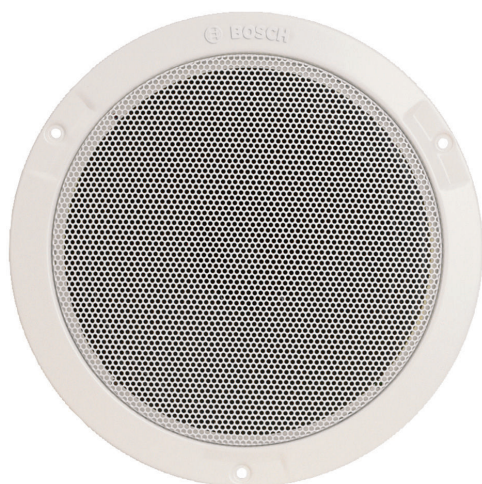
Altifalante de tecto LHM 0626/00

www.boschsecurity.com/pt



BOSCH

Tecnologia para a vida



O LHM 0626/00 é um altifalante económico de montagem embutida no tecto, sendo utilizado para aplicações de âmbito geral. Trata-se de um altifalante de longo alcance para a reprodução de voz e música em lojas, hipermercados, escolas, escritórios, recintos desportivos, hotéis e restaurantes.

O LHM 0626/00 inclui um altifalante de cone duplo, de 6 W, numa peça única. Um transformador de 100 V é instalado na parte de trás da estrutura. A parte frontal integra uma grelha metálica circular, com acabamento em branco discreto (RAL 9010).

Certificados e Aprovações

Todos os altifalantes Bosch foram concebidos para suportar uma potência nominal de funcionamento durante 100 horas, de acordo com as normas para a capacidade de processamento de potência (PHC) CEI 268-5. A Bosch também desenvolveu o teste de exposição de feedback acústico simulado (SAFE) para demonstrar que podem suportar duas vezes a sua potência nominal durante breves períodos de tempo. É assim assegurada uma fiabilidade adicional em condições extremas de utilização, o que conduz a uma

- ▶ Adequado para a reprodução de música e voz
- ▶ Maior sensibilidade
- ▶ Montagem embutida no tecto
- ▶ Grelha metálica discreta de cor branca
- ▶ Cumpre os regulamentos internacionais de instalação e segurança

extrema satisfação do cliente, uma vida útil mais longa e muito menos hipóteses de falha ou deterioração do desempenho.

Segurança	Em conf. com a norma EN 60065
-----------	-------------------------------

Região	Certificação
Europa	CE

Planeamento

Instalação

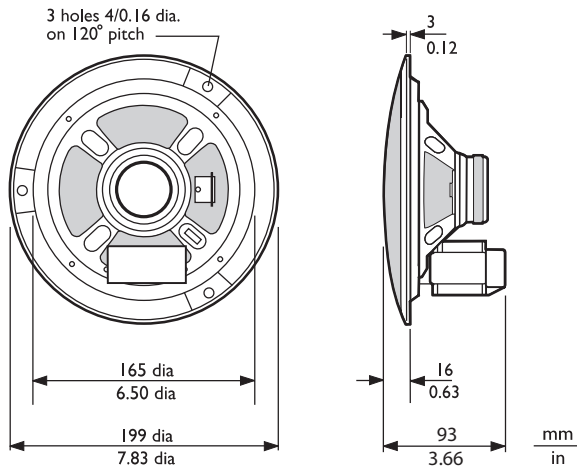
O conjunto é de fácil instalação num orifício da cavidade do tecto sendo fixado com três parafusos brancos (fornecidos). O altifalante inclui um molde circular para marcar um orifício de 165 mm (6,5 pol.) de diâmetro.

Bloco de terminais

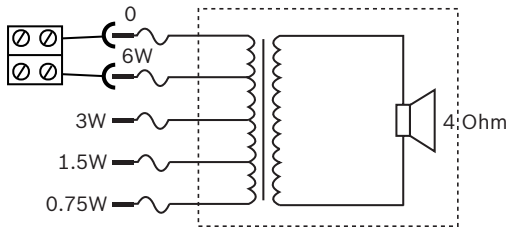
A unidade tem um bloco de terminais de duas vias com ligações de parafuso adequadas para cablagem em cadeia. O transformador inclui quatro tomadas principais que permitem a selecção de potência nominal total, meia potência, um quarto de potência ou um oitavo de potência (em etapas de 3 dB).

Protecção metálica anti-fogo

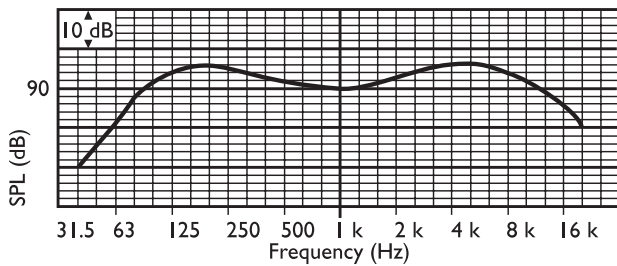
Em caso de incêndio, a cavidade do tecto onde os altifalantes estão instalados pode facilitar o alastrar das chamas ao restante edifício. Para evitar a entrada do fogo na cavidade por meio do altifalante, o dispositivo pode ser equipado com uma estrutura de revestimento em aço (LBC 3080/01). Esta protecção anti-fogo opcional é montada sobre o altifalante utilizando quatro parafusos auto-roscentes, fornecidos de fábrica. Existem quatro orifícios pré-perfurados; dois (2) para passa-fios de borracha (fornecidos) e dois (2) para buçins. (PG13).



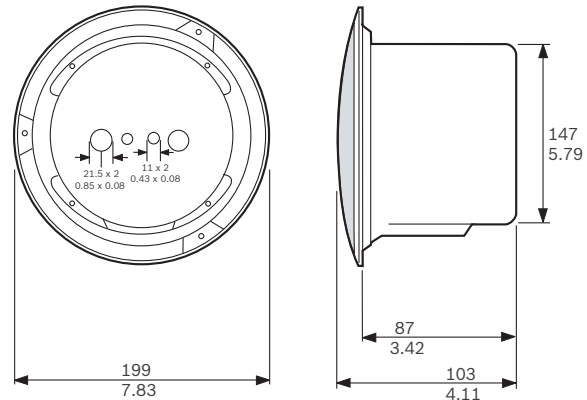
Dimensões em mm (pol.)



Esquema do circuito



Resposta de frequência



Dimensões do conjunto de protecção anti-fogo LHM-0626/00 + LBC 3080/01

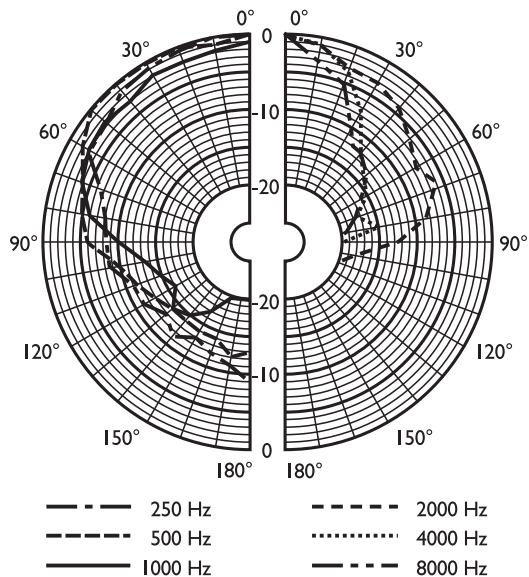


Diagrama polar (medido com o ruído rosa)

Sensibilidade de banda em oitavas *

	SPL em oitavas 1 W/1 m	SPL em oitavas total 1 W/1 m	SPL em oitavas total Pmax/1 m
125 Hz	94	-	-
250 Hz	91	-	-
500 Hz	88	-	-
1000 Hz	91	-	-
2000 Hz	93	-	-
4000 Hz	96	-	-
8000 Hz	92	-	-

Ângulos de abertura de uma oitava de banda

	Horizontal	Vertical

125 Hz	150	150	
250 Hz	140	140	
500 Hz	180	180	
1000 Hz	160	160	
2000 Hz	140	140	
4000 Hz	55	55	
8000 Hz	45	45	

Desempenho acústico especificado por oitava

Peças incluídas

Quantidade	Componente
1	Altifalante de tecto LHM 0626/00
3	Parafusos de cor branca
1	Molde circular de 165 mm

Especificações Técnicas

Especificações eléctricas*

Potência máxima	9 W
Potência nominal	6 W (6/3/1,5/0,75 W)
Nível de pressão sonora a 6 W/1 W (1 kHz, 1 m)	99 dB/91 dB (SPL)
Nível de pressão sonora a 6 W/1 W (4 kHz, 1 m)	104 dB/96 dB
Gama de frequências efectiva (-10 dB)	70 Hz a 18 kHz
Ângulo de abertura a 1 kHz/4 kHz (-6 dB)	160°/55°
Tensão nominal	100 V
Impedância nominal	1667 ohm
Conector	Terminal de parafusos de 2 pólos

* Dados de desempenho técnico de acordo com a norma CEI 60268-5

Especificações mecânicas

Diâmetro	199 mm (7,8 pol.)
Profundidade máxima	77 mm (3,03 pol.)
Recorte para montagem	165 + 5 mm (6,5 + 0,20 pol.)
Diâmetro do altifalante	152,4 mm (6 pol.)
Peso	900 g (1,98 lb)
Cor	Branco (RAL 9010)
Peso do íman	150 g (5,3 oz)

Especificações ambientais

Temperatura de funcionamento	-25 °C a +55 °C (-13 °F a +131 °F)
Temperatura de armazenamento	-40 °C a +70 °C (-40 °F a +158 °F)
Humidade relativa	<95%

Como encomendar

Altifalante de tecto LHM 0626/00

Altifalante de tecto, 6 W, grelha metálica circular integrada, montado com 3 parafusos brancos (incluídos), branco RAL 9010.

N.º de encomenda **LHM0626/00**

Acessórios de hardware

LBC 3080/01 Protecção metálica anti-fogo

Protecção metálica anti-fogo para os altifalantes de tecto LBC 3087/41, LBC 3090/01, LBC 3090/31, LHM 0606/00, LHM 0606/10 e LHM 0626/00, com certificação EN54-24, vermelho fogo RAL 3000.

N.º de encomenda **LBC 3080/01**

LBC 3080/11 Protecção metálica anti-fogo

Protecção metálica anti-fogo para os altifalantes de tecto LBC 3087/41, LBC 3090/01, LBC 3090/31, LHM 0606/00, LHM 0606/10 e LHM 0626/00, branco RAL 9010.

N.º de encomenda **LBC3080/11**

Representado por:

Portugal:

Bosch Security Systems
Sistemas de Segurança, SA.
Av. Infante D. Henrique, Lt.2E - 3E
Apartado 8058
Lisboa, 1801-805
Telefone: +351 218 500 360
Fax: +351 218 500 088
pt.securitysystems@bosch.com
www.boschsecurity.com/pt

América Latina:

Robert Bosch Ltda
Security Systems Division
Via Anhanguera, Km 98
CEP 13065-900
Campinas, Sao Paulo, Brazil
Phone: +55 19 2103 2860
Fax: +55 19 2103 2862
latam.boschsecurity@bosch.com
www.boschsecurity.com