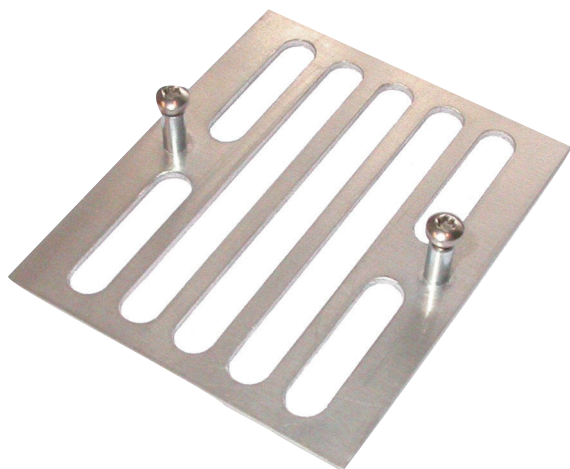


LBB 4446/00 Zestaw wsporników do płytek nadzoru (10 szt.)

www.boschsecurity.pl



BOSCH
Technologia bliżej nas



Wsporniki do płytek nadzoru są przeznaczone do montażu podrzędnych płytek nadzoru LBB 4442/00, płytek nadzoru głośników LBB 4441/00 oraz płytek nadzoru końca linii LBB 4443/00 lub na obudowach głośników lub w puszkach połączeniowych i sprzęcie montowanym w szafach typu Rack.

Dołączone części

Ilość	Element
10	Wsporniki do płytek nadzoru

Zamówienia - informacje

LBB 4446/00 Zestaw wsporników do płytek nadzoru (10 szt.)

Aluminiowe wsporniki do montowania podrzędnych płytek nadzoru w kolumnach głośnikowych lub skrzynkach kablowych (zestaw 10 sztuk).

Numer zamówienia **LBB4446/00**

Sprzęt

LBB 4441/00 Płytką nadzoru głośnika

Podrzędna płytka PCB do nadzoru głośnika, monitorowanie prawidłowości działania głośnika wspólnie z urządzeniem LBB 4440/00.

Numer zamówienia **LBB4441/00**

LBB 4442/00 Zestaw nadzoru linii głośnikowej

Nadrzędna i podrzędna płytka PCB do nadzoru pojedynczej linii głośnikowej. Płytką nadrzędną jest montowana w podłączonym do sieci Praesideo wzmacniaczu mocy (jedna na kanał), zaś podrzędna jest podłączana na końcu linii głośnikowej.

Numer zamówienia **LBB4442/00**

LBB 4443/00 Płytką nadzoru końca linii

Podrzędna płytka PCB nadzoru linii do podłączania na końcu linii głośnikowej lub na końcu odgałęzienia, monitorowanie prawidłowości działania głośnika wspólnie z urządzeniem LBB 4440/00.

Numer zamówienia **LBB4443/00**