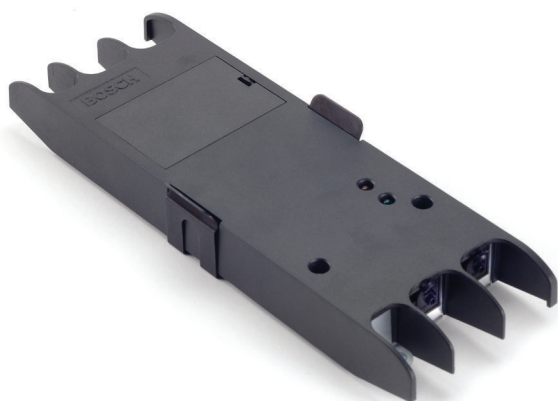


PRS-NSP Rozdzielacz sieciowy

www.boschsecurity.pl



BOSCH
Technologia bliżej nas



- ▶ 2 odczepy magistrali z ograniczeniem prądowym
- ▶ Obsługuje okablowanie nadmiarowe w pętli głównej
- ▶ Może dostarczać zasilanie z zewnętrznego zasilacza do sieci systemowej
- ▶ Wskaźniki do sygnalizacji zasilania i stanu awarii

Rozdzielacz sieciowy jest używany w sieci do tworzenia dwóch odgałęzień od głównego biegu magistrali. Rozdzielacz może wykorzystywać zewnętrzny zasilacz sieciowy lub może być zasilany ze sterownika sieciowego. Urządzenie automatycznie przełącza się na zasilanie z zasilacza zewnętrznego w chwili jego dołączenia, co ogranicza pobór mocy ze sterownika. Rozdzielacz sieciowy może również działać jako wzmacniacz, efektywnie zwiększając długość głównej magistrali sieciowej o 50 m.

Podstawowe funkcje

Rozdzielacz włącza moduły Praesideo dołączane do odgałęzień do sieci głównej, lecz nie zapewnia nadmiarowości pętli głównej. Maks. prąd dostarczany przez każdy z odczepów jest ustalany oddzielnie. Zasilanie zewnętrzne z lokalnego zasilacza może być wykorzystane wyłącznie do zasilania urządzeń dołączanych do odgałęzień. Nie są dodatkowo zasilane urządzenia w magistrali głównej. Rozdzielacz sieciowy posiada 2 wskaźniki LED do celów diagnostycznych.

Elementy sterujące i wskaźniki

- Wskaźnik LED stanu zasilania
- Wskaźnik LED stanu awarii
- Zwory do konfiguracji sposobu zasilania odgałęzień

Połączenia z innymi urządzeniami

- 2 złącza systemowe do dołączania sieci głównej

- 2 złącza systemowe do dołączania odgałęzień
- Wejście zasilania zewnętrznego

Certyfikaty i świadectwa

Standardy bezpieczeństwa	Zgodnie z IEC 60065 / EN 60065
Odporność	Zgodnie z EN 55103-2 / EN 50130-4 / EN 50121-4
Emisja	Zgodnie z EN 55103-1 / FCC-47 część 15B
Ostrzeżenie	Zgodnie z EN 60849 / EN 54-16 / ISO 7240-16
Środowisko morskie	Zgodnie z IEC 60945

Region	Certyfikacja	
Europa	CPR	EU_CPR
	CE	
	CE	COC
	CE	CertAlarm
	CE	DOP
	GL	

Dołączone części

Ilość	Element
1	PRS-NSP Rozdzielacz sieciowy
1	Wspornik montażowy
1	Złącze zasilacza sieciowego

Dane techniczne**Parametry elektryczne**

Pobór mocy	3,9 W (sieć)
Zewnętrzny zasilacz sieciowy	
Napięcie	24 - 56 VDC, znamionowo 48 VDC
Prąd	Maks. 2,5 A (5 A w impulsie <2 s)

Parametry mechaniczne

Wymiary (wys. x szer. x gł.)	
Bez wspornika	27 x 243 x 80 mm
Ze wspornikiem	34 x 243 x 84 mm
Ciężar	0,7 kg
Montaż	Wspornik (dwie śruby)
Kolor	Grafitowy

Parametry środowiskowe

Temperatura pracy	-5°C ÷ +55°C
Temperatura przechowywania	-20°C ÷ +70°C
Wilgotność względna	15% - 90%
Ciśnienie atmosferyczne	600 - 1100 hPa

Zamówienia - informacje**PRS-NSP Rozdzielacz sieciowy**

Kompaktowy moduł z zaciskiem montażowym, oferuje 2 zabezpieczone wyjścia odgałęzień sieciowych w głównej sieci Praesideo, zasilanie z sieci Praesideo, możliwość zasilania zewnętrznego.

Numer zamówienia **PRS-NSP**

Reprezentowana przez:

Poland
 Robert Bosch Sp. z o.o.
 Jutrzenki 105 str.
 02-231 Warszawa
 Phone: +48 22 715 4101
 Fax: +48 22 715 4105
 pl.securitysystems@bosch.com
 www.boschsecurity.pl