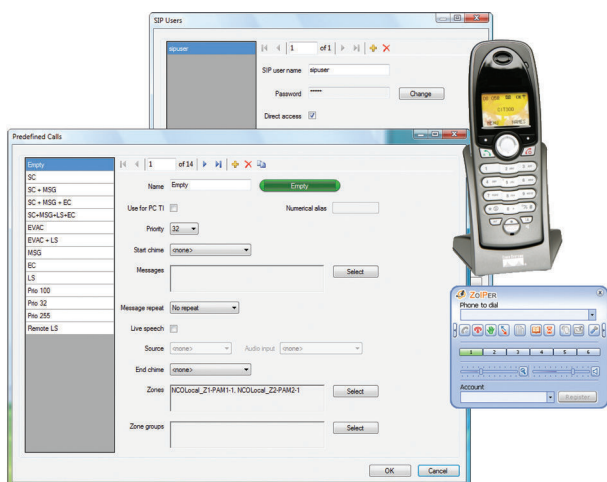


# PRS-TIC PC Klient interfejsu telefonicznego

www.boschsecurity.pl



**BOSCH**  
Technologia bliżej nas



- ▶ Oprogramowanie interfejsu PC do wykonywania wywołań za pośrednictwem telefonu do systemu Praesideo.
- ▶ Bezpośrednia obsługa telefonów VoIP i obsługa telefonów POTS za pośrednictwem interfejsu zewnętrznego (nie wchodzi w skład zestawu).
- ▶ Możliwość konfiguracji opcji dostępu dla poszczególnych użytkowników
- ▶ Wywołania są zapisywane przed odtwarzaniem
- ▶ Obsługa wielu sterowników sieciowych w jednym systemie

Klient interfejsu telefonicznego jest klientem serwera wywołań PC i musi być używany w połączeniu z tym serwerem. Działa on w środowisku Microsoft Windows XP lub Vista. Klient interfejsu telefonicznego PC musi być używany na tym samym komputerze, na którym znajduje się serwer wywołań PC.

## Podstawowe funkcje

### Interfejs VoIP

Klient interfejsu telefonicznego działa jako interfejs między przychodzącymi wywołaniami VoIP i serwerem wywołań PC Praesideo w celu emisji wywołań w systemie Praesideo za pośrednictwem telefonów, zarówno tradycyjnych jak i internetowych. Tradycyjny telefon POTS lub połączenie z centralą PBX może być konwertowane na VoIP za pośrednictwem routera z bramką VoIP (zaleca się użycie routera Cisco Linksys SPA3102, ale nie znajduje się on w zestawie).

### Menu głosowe

Menu głosowe jest wykorzystywane do przekazywania informacji zwrotnych do abonenta wywołującego na temat możliwości wyboru. Możliwości wyboru

obejmują identyfikację numeru wywołującego z kontrolą dostępu i wyborem predefiniowanego wywołania.

Predefiniowane wywołanie zawiera informacje o priorytecie oraz może zawierać sygnały dźwiękowe rozpoczęcia i zakończenia, pamięć komunikatów głosowych, zestaw stref i/lub grup stref, a także możliwość dodania do wywołania ogłoszeń na żywo. Za pośrednictwem menu głosowego abonent wywołujący może dodać strefy lub grupy stref do zestawu wcześniej zdefiniowanego w wywołaniu predefiniowanym i może otrzymać komunikat zachęcający do dodania ogłoszenia na żywo. Ogłoszenie abonenta wywołującego jest zapisywane na komputerze i zostanie odtworzone po zakończeniu wywołania.

Abonent wywołujący może wykonać kolejne wywołania za pośrednictwem telefonu bez konieczności czekania na zakończenie transmisji poprzedniego wywołania. Ostatnie wywołanie, w tym ogłoszenie na żywo, może być po prostu powtórzone bez konieczności ponownego wprowadzania wszystkich danych i ogłoszenia na żywo.

Zawartość menu głosowego może być zmieniana poprzez zastępowanie plików dźwiękowych (w formacie gsm). W ten sposób menu głosowe może być dostosowywane do różnych języków lub do potrzeb klienta. Oprogramowanie do przetwarzania dźwięku i konwerter formatu plików na format gsm znajdują się w zestawie.

### Serwer wywołań PC

Z uwagi na fakt, że połączenia telefoniczne są przetwarzane przez serwer wywołań PC Praesideo, istnieje możliwość obsługi dużych systemów z wieloma sterownikami sieciowymi. Konfiguracja klienta telefonicznego PC jest również częścią serwera wywołań PC. Ustawiane są tam prawa dostępu dla każdego użytkownika/numeru wywołującego, np. prawo do rozpoczęcia określonych predefiniowanych wywołań lub prawo dostępu do określonych stref. Bezpośredni dostęp do wykonywania wywołań telefonicznych do systemu Praesideo może być skonfigurowany dla numerów wywołujących, które wywołują z interfejsu VoIP. Identyfikacja ma miejsce za pośrednictwem nazwy użytkownika i hasła konta SIP, tak więc nie jest wymagana dodatkowa identyfikacja numeru wywołującego za pośrednictwem menu głosowego, a transmisja wywołań jest szybsza.

### Dołączone części

Ilość	Element
1	Licencja klienta interfejsu telefonicznego PC

### Zamówienia - informacje

#### PRS-TIC PC Klient interfejsu telefonicznego

Licencja na oparty na komputerze interfejs telefoniczny, do użytku z serwerem wywołań PC Praesideo, do wykonywania połączeń z systemem Praesideo przez sieć telefonii stacjonarnej, komórkowej lub internetowej (VoIP).  
Numer zamówienia **PRS-TIC**

#### PRS-TIC-E Elektroniczny kod klienta interfejsu telefonu PC

Licencja na oparty na komputerze interfejs telefoniczny, do użytku z serwerem wywołań PC Praesideo, do wykonywania połączeń z systemem Praesideo przez sieć telefonii stacjonarnej, komórkowej lub internetowej (VoIP).  
Numer zamówienia **PRS-TIC-E**

#### PRS-SWCS Serwer wywołań PC

Licencja na serwer wywołań działający w środowisku Windows, służący do hostowania wielu klientów stacji wywoławczych PC lub klientów interfejsu telefonicznego w sieci TCP/IP, obsługuje systemy z wieloma sterownikami sieciowymi, w zestawie licencja na 1 sterownik sieciowy.  
Numer zamówienia **PRS-SWCS**

#### PRS-SWCSL Licencja NCO serwera wywołań PC

Licencja na rozszerzenie serwera wywołań PC o 1 dodatkowy sterownik sieciowy, do użytku z serwerem wywołań PC Praesideo.

Numer zamówienia **PRS-SWCSL**

#### PRS-SWCSL Elektroniczny kod licencji NCO serwera wywołań PC

Licencja na rozszerzenie serwera wywołań PC o 1 dodatkowy sterownik sieciowy, do użytku z serwerem wywołań PC Praesideo.

Numer zamówienia **PRS-SWCSL-E**

**Reprezentowana przez:**

**Poland**

Robert Bosch Sp. z o.o.  
Jutrzenki 105 str.  
02-231 Warszawa  
Phone: +48 22 715 4101  
Fax: +48 22 715 4105  
pl.securitysystems@bosch.com  
www.boschsecurity.pl