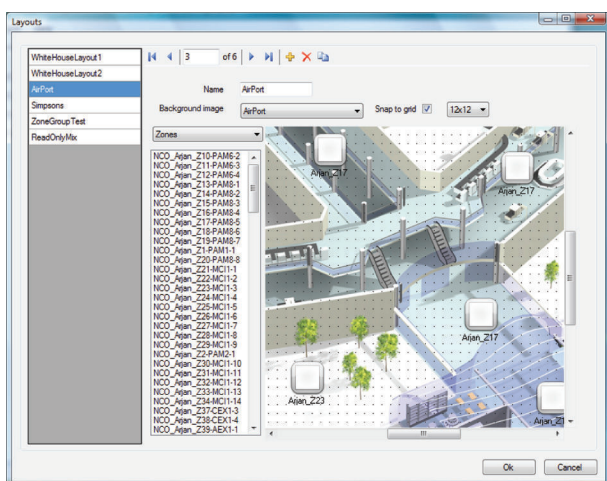


PRS-SWCS Serwer wywołań PC i PRS-SWCSL Klient NCO serwera wywołań PC

www.boschsecurity.pl



BOSCH
Technologia bliżej nas



- ▶ Obsługa wielu klientów stacji wywoławczych i/lub klientów interfejsu telefonicznego
- ▶ Sterowanie wieloma sterownikami sieciowymi i w systemach rozszerzonych
- ▶ Dołączona licencja dla pojedynczego sterownika sieciowego
- ▶ Sterowanie dostępem za pomocą określania uprawnień dla poszczególnych użytkowników

Serwer wywołań PC PRS-SWCS jest usługą systemu Windows podłączoną do jednego lub więcej sterowników sieciowych Praesideo za pośrednictwem protokołu TCP/IP, z wykorzystaniem otwartego interfejsu Praesideo. Wykorzystywany jest on w połączeniu z jedną lub więcej aplikacjami klienckimi, takimi jak klient stacji wywoławczej PC oraz klient interfejsu telefonicznego PC i obsługuje wszystkie wymagania operacyjne.

Serwer wywołań PC PRS-SWCS jest konfigurowany za pomocą dołączonego klienta konfiguracji działającego na tym samym komputerze.

Podstawowe funkcje

Konfiguracja i sterowanie

Serwer wywołań PC PRS-SWCS oferuje funkcje dla podłączonych klientów, takie jak identyfikacja, wykonywanie wywołań, źródło tła muzycznego i regulacja głośności, potwierdzanie i resetowanie trybów awaryjnych, synchronizacja czasu i kontrola licencji. Urządzenie działa na platformach Windows XP, Vista i Windows 7.

Za pośrednictwem klienta konfiguracji serwera wywołań PC PRS-SWCS można monitorować i konfigurować połączenia podłączonych sterowników sieciowych. W przypadku wielu sterowników sieciowych połączenia sygnałów dźwiękowych między nimi mogą zostać skonfigurowane tak, aby umożliwiać wywołania z jednej sieci Praesideo do innych sieci Praesideo.

Dane konfiguracji każdego podłączonego podsystemu Praesideo można odczytać ze sterowników sieciowych i wykorzystać do konfiguracji serwera wywołań PRS-SWCS PC. Jako obrazy tła można skonfigurować wiele widoków systemu z lokalizacjami stref i grup stref niezależnie dla różnych użytkowników klientów. Można skonfigurować również wiele predefiniowanych wywołań dla różnych użytkowników, do których dostęp można uzyskać przez np. jednego lub więcej klientów stacji wywoławczej PC PRS-SWCS. Te predefiniowane wywołania mogą zawierać informacje o priorytecie, strefach, sygnałach, komunikatach i

ogłoszeniach na żywo. Strefy mogą być częściami różnych systemów Praesideo tak długo, jak systemy te są podłączone do serwera wywołań PRS-SWCS PC.

Serwer wywołań PC PRS-SWCS umożliwia sterowanie źródłem tła muzycznego i jego głośności w skonfigurowanych strefach oraz zapewnia sygnał zwrotny dotyczący rzeczywistej głośności dla klientów.

Licencja

Serwer wywołań PC PRS-SWCS korzysta z klucza USB do identyfikacji systemu dla wszystkich zakupionych licencji. Klucz jest dostarczany z serwerem wywołań PC PRS-SWCS. Serwer wywołań PC PRS-SWCS jest dostarczany z licencją do użytku z jednym sterownikiem sieciowym. Dodatkowe licencje dla większej ilości kontrolerów sieciowych podłączonych do tego samego serwera wywołań PC PRS-SWCS są dostępne jako licencje NCO serwera wywołań PC PRS-SWCSL.

Aplikacje takie jak klient stacji wywoławczej PC PRS-CSC również wymagają licencji. Niezależnie od liczby przyłączonych klientów (paneli sterujących) wymagana jest tylko jedna licencja aplikacji.

Dołączone części

1	PC PRS-SWCS Licencja serwera wywołań (obejmuje licencję na jeden sterownik sieciowy).
1	Klucz USB
1	Płyta CD z oprogramowaniem PRS-SW Praesideo

Zamówienia - informacje

PRS-SWCS Serwer wywołań PC

Licencja na serwer wywołań działający w środowisku Windows, służący do hostowania wielu klientów stacji wywoławczych PC lub klientów interfejsu telefonicznego w sieci TCP/IP, obsługuje systemy z wieloma sterownikami sieciowymi, w zestawie licencja na 1 sterownik sieciowy.

Numer zamówienia **PRS-SWCS**

PRS-SWCSL Licencja NCO serwera wywołań PC

Licencja na rozszerzenie serwera wywołań PC o 1 dodatkowy sterownik sieciowy, do użytku z serwerem wywołań PC Praesideo.

Numer zamówienia **PRS-SWCSL**

PRS-SWCSL Elektroniczny kod licencji NCO serwera wywołań PC

Licencja na rozszerzenie serwera wywołań PC o 1 dodatkowy sterownik sieciowy, do użytku z serwerem wywołań PC Praesideo.

Numer zamówienia **PRS-SWCSL-E**

PRS-CSC Klient stacji wywoławczej PC

Licencja na programowalny, oparty na komputerze interfejs użytkownika stacji wywoławczej sterowany dotykowo lub za pomocą myszki z synoptycznym wyborem stref i sygnalizacją stanu, do użytku z serwerem wywołań PC Praesideo.

Numer zamówienia **PRS-CSC**

PRS-CSC-E Elektroniczny kod klienta stacji wywoławczej PC

Licencja na programowalny, oparty na komputerze interfejs użytkownika stacji wywoławczej sterowany dotykowo lub za pomocą myszki z synoptycznym wyborem stref i sygnalizacją stanu, do użytku z serwerem wywołań PC Praesideo, kod elektroniczny.

Numer zamówienia **PRS-CSC-E**

PRS-TIC PC Klient interfejsu telefonicznego

Licencja na oparty na komputerze interfejs telefoniczny, do użytku z serwerem wywołań PC Praesideo, do wykonywania połączeń z systemem Praesideo przez sieć telefonii stacjonarnej, komórkowej lub internetowej (VoIP).

Numer zamówienia **PRS-TIC**

PRS-TIC-E Elektroniczny kod klienta interfejsu telefonu PC

Licencja na oparty na komputerze interfejs telefoniczny, do użytku z serwerem wywołań PC Praesideo, do wykonywania połączeń z systemem Praesideo przez sieć telefonii stacjonarnej, komórkowej lub internetowej (VoIP).

Numer zamówienia **PRS-TIC-E**

Reprezentowana przez:

Poland

Robert Bosch Sp. z o.o.
Jutrzenki 105 str.
02-231 Warszawa
Phone: +48 22 715 4101
Fax: +48 22 715 4105
pl.securitysystems@bosch.com
www.boschsecurity.pl